

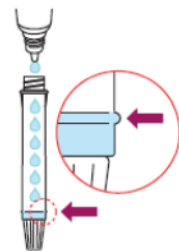
Brukerveiledning for selvtesting med «Panbio Covid-19 antigen test»

Det er viktig at du følger fremgangsmåten nøye, slik at du får riktig resultat på testen. Les gjennom hele fremgangsmåten før du starter.

1. Utstyret du har fått utdelt skal ligge i romtemperatur i 30 minutter før bruk. I tillegg trenger du en søppelpose og en klokke/mobil med varsling.
2. Vask hendene dine godt før du starter.
3. Legg utstyret på et tørt, rent og jevnt underlag (f.eks. bord/benk).
4. Åpne foliepakningen og ta ut testkassetten. Ikke berør prøvebrønnen (rundt felt) og testfeltet (firkantet felt) på kassetten. Kontroller at kassetten ikke er skadet og legg den på et tørt, rent og jevnt underlag.

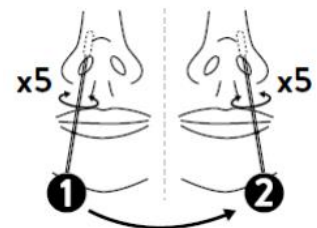


5. Åpne plastampullen med væske, og klem væsken ned i plastrøret. Du må klemme minst to ganger.
6. Sett røret i rørstativet.
7. Åpne pakningen med den sterile prøvetakingspenselen. Ikke berør vattdelen på penselen.

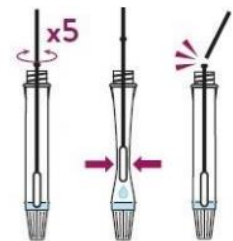


8. Ta prøven fra begge nesebor, start med nesebor med eventuelt mest sekret. Samme prøvetakingspensel skal benyttes i begge nesebor.

9. Før penselen rolig inn i nesen til du møter motstand, 1-2 cm. Drei vattpinnen forsiktig rundt og gni den forsiktig langs innsiden av nesegangen minst 5 ganger før den trekkes rolig ut. Gjenta i motsatt nesebor. Korrekt prøvetaking er avgjørende for å få et riktig prøvesvar.



10. Sett vattpinnen inn i røret. Snurr vattpinnen i væsken 5 eller flere ganger mens du trykker mot rørveggen. Klem tuppen av vattpinnen gjennom røret for å fjerne eventuelle væskerester.



11. Hold røret godt med en hånd. Løft vattpinnen og finn bruddlinjen. Bryt vattpinnen ved bruddlinjen. La vatthodet ligge i røret og kast pinnen.

12. Sett den blå korken godt fast på røret.

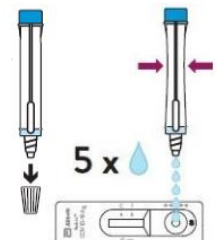
13. Sett røret tilbake i rørstativet.

14. Se etter bobler i væsken. Ved eventuelle bobler, vent til disse forsvinner.

15. Hold røret loddrett med den hvite hetten ned og fjern hette.

16. Klem 5 dråper væske fra røret og inn i brønnen på testenheten.

17. Sett på igjen den hvite hetten og vent 15 minutter og les av resultatet.



Se bakside for avlesning av test-resultatet

Avlesning av resultatet:

Positiv test: To røde linjer vises. En linje i kontrollområdet (C) og en linje i testområdet (T). Enhver fargenyanse (rød/rosa) i testområdet skal vurderes som positiv



Negativ test: Kun en rød linje i kontrollområdet (C).



Ugyldig test: Ingen rød linje i kontrollområdet (C). Testen skal i slike tilfeller gjentas med ny prøve og ny testkassett

