

OMRÅDESATSING I LODDEFJORD OG OLSVIK - DELPROGRAM OPPVEKST OG UTDANNING

Mål: Redusere frafallet i skolen og styrke utdanningsnivået gjennom metodeutvikling



BERGEN
KOMMUNE

Folkemøte i Olsvik



Organisering av Delprogram Oppvekst og utdanning

Ressurspersoner: *Skal gjennomføre kunnskapsbasert planlegging, utforske og prøve ut tiltak, nye arbeidsformer og metoder.*

Prosjektleder: *Ansatt i Etat for skole. Forankring av kunnskapen som bygges og tilser at arbeidet er i tråd med kommunens satsinger.*

Forskningsforankring: *Følgeforskning, SSU har ansvar.*



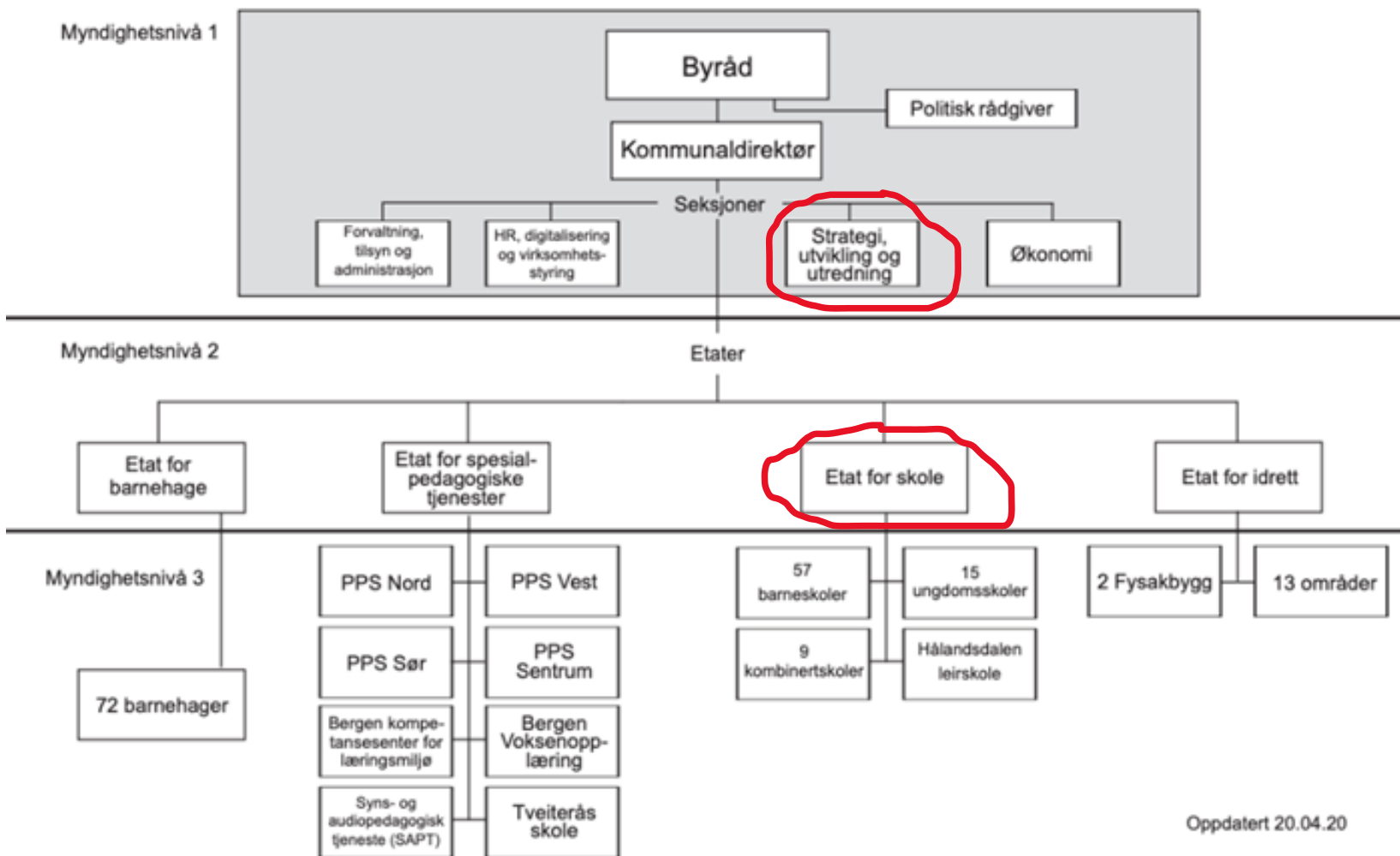
Ressurspersoner

5 ressurspersoner i 50% stilling for områdesatsingen

Ansatt på Loddefjord skole, Vadmyra skole, Sandgodtna skole og Olsvik skole (2 personer)

Utvikler metoder, prøver ut sammen med lærere, tar med erfaringer tilbake

Ressurspersonen deltar i skolens kvalitetsutviklingsutviklingsteam



Følgeforskning

NORCE: Universitetet i Bergen er majoritetseier. Forsker blant annet på sosial ulikhet.

NOVA: Et samfunnsvitenskapelig forskningsinstitutt på OsloMet med vekt på forskning om oppvekst, livskvalitet, velferdstjenester og velferdspolitik

NORCE og NOVA tilbyr oss et komplementært team av svært etablerte forskere, som utgår fra to av Norges mest meriterte miljøer på ungdom, utenforskap, frafall og oppvekstmiljø.

Mål: Redusere frafallet i skolen og styrke utdanningsnivået

Tiltak for å heve kvaliteten på undervisningen

Støttefunksjoner/«Laget rundt barnet»

Prosjektet «Vi kan»: En intervasjon for å fremme demokratisering av skolen

Prosjektet «Aktiv oppfølging»

Prosjektet «Vår skole»

Prosjektet «Min familie»

Prosjektet «Overganger i Loddefjord og Olsvik»



Loddefjord- og Olsvikmodellen: Styrke de grunnleggende ferdighetene gjennom utforskende arbeid

