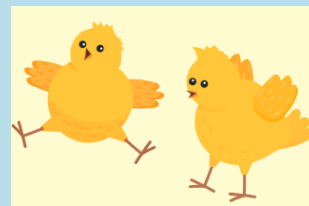


# Ukeplan 7. trinn

Uke: 13



Ordenselever: Basiria og Frida

## Norsk:

- Repetisjon grammatikk
- Lese for å lære, forstå, huske, og finne informasjon

## Matematikk:

- Multiplikasjon og divisjon

## Samfunnsfag:

- Bli kjent med Asia

## Naturfag:

- Kjønn og seksualitet

## Engelsk: Australia

- Preposisjoner
- Leseforståelse

## KRLE:

- Jødedommen
- TOL

## Til foreldre og foresatte:

### Klasselekurs

Hele skolen skal ha ekstra fokus på lesing, fram til påske. Vi skal gjennomføre klasselekurs. Klasselekurs er et intensivt og strukturert lesekurs som gjennomføres i hele klassen. Gjennom faste aktiviteter og tydelige læringsmål får elevene mulighet til å styrke både leseflyt, leseforståelse, ord- og begrepskunnskap og kritisk lesing.

### Innesko

Viktig at elevene har innesko til å bruke på skolen.

### Lading av pc





Det er viktig at pc'en er oppladet når elevene kommer på skolen.

Fravær må meldes i Vigilo.

### Påskeferie

Neste uke er det påskeferie. Vi ønsker alle en riktig god ferie! Nyt fridagene og lad batteriene godt opp igjen. Vi møte på skolen igjen tirsdag 7. april.

	Mandag	Tirsdag	Onsdag	Torsdag	Fredag
08:00		Leksehjelp (08:00-08:30)	Fysisk aktivitet		Norsk
08:30	Matte	Klasseleskurs	Klasseleskurs	M&H / K&H Klasselese- kurs	Klasselese- kurs
09:30	Pause	Pause	Pause	Pause	Pause
09:45	Norsk	Naturfag	Matte	M&H / K&H	Klasselese- kurs
10:40	Lunsj				
11:00	Storefri				
11:30	Engelsk	Samfunnsfag	Norsk Bibliotek	M&H / K&H Klasselese- kurs	Matte
12:30	Pause	Pause	Pause	Pause	Pause
12:45	Klasselese- kurs	Samfunnsfag	KRLE	M&H / K&H	Gym
	Slutter Kl. 13:45	Slutter Kl. 13:15	Slutter kl. 13:30	Slutter kl. 13:45	Slutter kl. 14:15
	Leksehjelp Kl. 13:45 - 14:15			Leksehjelp Kl. 13:45 - 14:15	God påskeferie! 

Vi kan også kontaktes på mail:

[svein-erik.grimstad@bergen.kommune.no](mailto:svein-erik.grimstad@bergen.kommune.no)

[Kjetil.heggelund@bergen.kommune.no](mailto:Kjetil.heggelund@bergen.kommune.no)

Klassetelefon: 40818790

**Loddefjord skoles hjemmeside:**

[www.bergensskolen.no/loddefjord](http://www.bergensskolen.no/loddefjord)

# Lekser:

## Til tirsdag

### Matte:

- Gjør oppgaver på ark

## Til onsdag

### Norsk:

- Lekse på eget ark

### Engelsk:

**Step 1:** Les side 120. Oversett. Skriv ned og lær glosene på siden.

**Step 2 og 3:** Les side 121. Oversett. Skriv ned og lær glosene på siden.

**Alle:** Øv på ukens verb + oppgavene på ark

## Til torsdag

### Norsk:

- Lekse på eget ark

### Samfunnsfag:

- Gjør oppgave 6-12 i hefte om Asia

## Til fredag

### Matte:

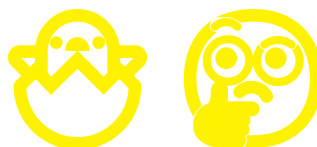
- Gjør oppgaver på ark. Oppgavene skal føres i egen bok.

### Norsk:

- Lekse på eget ark

Infinitive	Past simple	Past participle	Norsk:
smell	smelt	smelt	å lukte
speak	spoke	spoken	å snakke
spell	spelt/spelled	spelt/spelled	å stave
spend	spent	spent	å tilbringe

# Påskenøtt



## Produktet

Finn tallene som skjuler seg bak eggene.  
Hva er produktet av disse tallene?

## Velg riktig bokstav

$0,5 = A$

$25 = O$

$100 = O$

$1000 = Å$

~~$$\begin{array}{ccc} & 5 & \\ 2 & \times & 3 \\ & 6 & \end{array}$$~~

~~$$\begin{array}{ccc} & \text{egg} & \\ 3 & \times & 5 \\ & 15 & \end{array}$$~~

~~$$\begin{array}{ccc} & 10 & \\ \text{egg} & \times & \text{egg} \\ & 25 & \end{array}$$~~

~~$$\begin{array}{ccc} & \text{egg} & \\ 0,5 & \times & \text{egg} \\ & 1 & \end{array}$$~~

### Ekstra påskemysterium:

Gjennom hele teksten i ukeplanen er det noen bokstaver som er skrevet i kursiv. Klarer du å lete deg fram til løsningsordet?

Løsningsord: \_\_\_\_\_