



BERGEN KOMMUNE

Koordinering av planarbeidene på Dokken og Laksevåg i
Puddefjorden United

Møte med utviklerne 20.februar 2026



BERGEN
KOMMUNE

Agenda

Kl 12: **Velkommen** og dagens agenda

KL 12.15 – 13.30, presentasjoner og tid til spørsmål:

- **KU og anbefalt alternativ for bane fra Dokken til Lyngbø**,
v Hanne Thuen, prosjektleder for KDP Kollektiv Laksevåg
- **Planforslag for områdereguleringsplan for Dokken sør**
v Knut Andreas Knutsen, prosjektleder for reguleringsplanen

Pause – 15 min

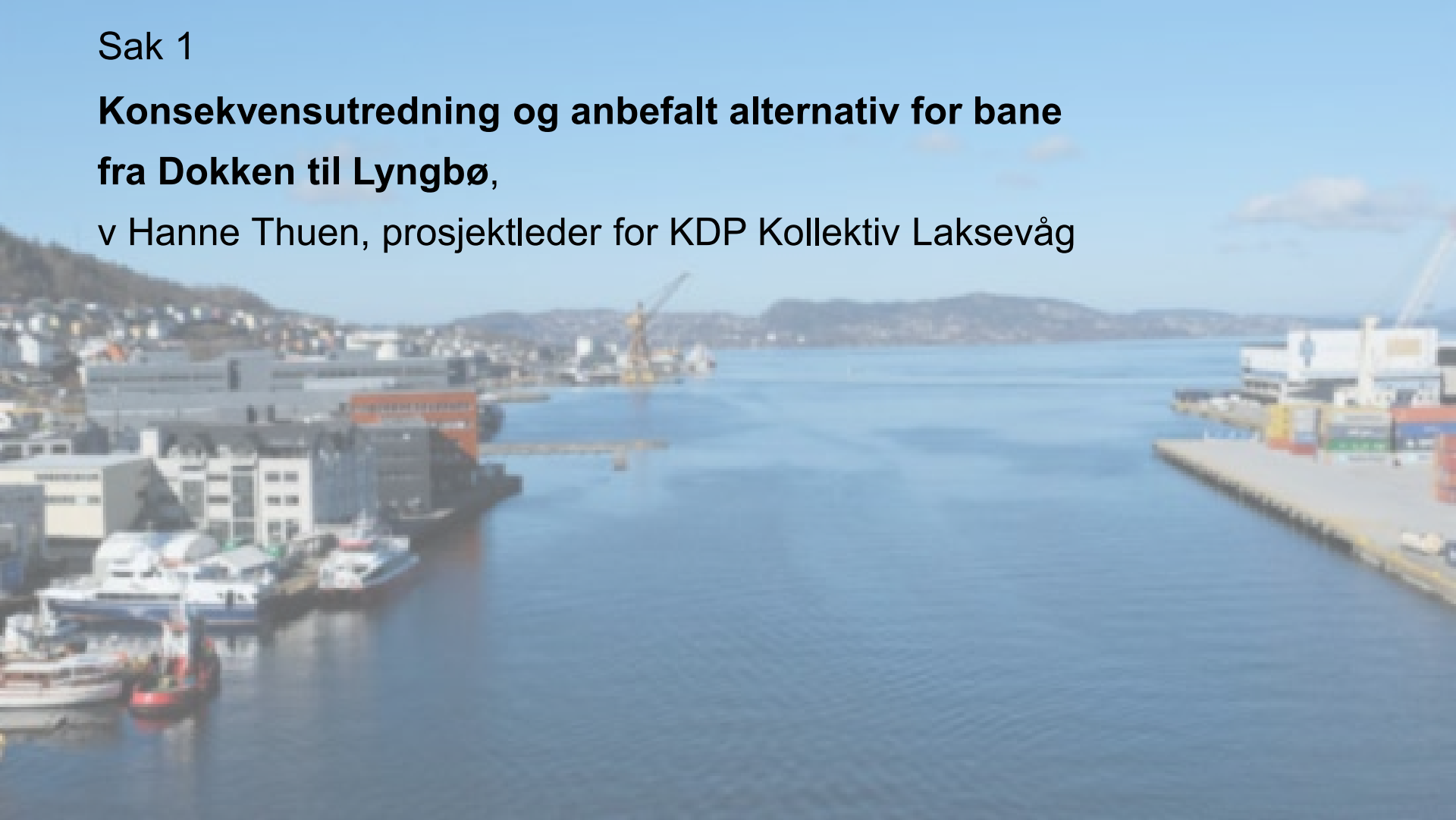
- **Oppsummering av verksted 22.jan.**
Mobilitet og transformasjon, rekkefølge og avhengigheter
v koordinatorene Hanne D. Nordø og Solveig Mathiesen
- **Videre arbeid og fremdrift** v Hanne D. Nordø og Ole Petter Løtvedt
- **Eventuelt**



Sak 1

**Konsekvensutredning og anbefalt alternativ for bane
fra Dokken til Lyngbø,**

v Hanne Thuen, prosjektleder for KDP Kollektiv Laksevåg



Sak 2 Områdereguleringsplan for Dokken Sør

Orientering for Puddefjorden United
og utbyggerne på Laksevåg, 20.02.2026



BERGEN
KOMMUNE

 **DOKKEN**
2050

Sak 3

Oppsummering av verksted 22.januar



BERGEN
KOMMUNE

Bakgrunn og målsettinger for verkstedet

I arbeidet med **overordnet mobilitet** er en kommet lenger med å definere hvilke tiltak som må gjennomføres for unngå overbelastning på vegsystemet og å legge til rette for reiser i form av gange, sykkel og kollektiv.

Fokus for verkstedet i dag blir å se nærmere på **når** de ulike mobilitetstiltakene må på plass.

- Hvilke tiltak **må** på plass for å starte transformasjonen på Laksevåg?
- Hvilke tiltak kan løse mobiliteten i **midlertidig fase**?
- Hva må være på plass i **permanent fase**?



Gruppeinndeling

1

Indre Laksevåg:

- Terje Lorentzen (LinRi)
- John Sunde (LinRi/Heidelberg)
- Carl Fredrik Hestbek (LinRi/Heidelberg)
- Are Eidissen (BME)
- Gjertrud Karevoll (PBE)
- Mayada Hassan (PBE)
- Hanne Nordø (PBE)

2

Indre Laksevåg:

- Susanne Bjelland (LAB)
- Per Reigstad (Frydenbø)
- Janniche Sem-Onarheim (LinRi)
- Thomas Leathen (PBE)
- Ørjan Furnes (PBE)

3

Laksevågneset:

- Andreas Hovden (Marin Eiendom)
- Svein Andersen (Florvåg bruk)
- Linn Skjold (Sweco på vegne av Bono)
- Gudrun Søreng (BME)
- Rolf Knutsen (PBE)
- Vegard Vatle (PBE)

4

Laksevågneset:

- Per Olav Dahl Hegge (Fredensborg)
- Frode Risnes (Marin Eiendom)
- Christer Haraldsen (Bono Bolig)
- Arild Bruvik (Rieber)
- Line T Waage (PBE)
- Jonas Søbstad (PBE)
- Solveig Mathiesen (PBE)



Gruppeoppgaver – mobilitetstiltak og gjennomføring

1. Innledningsvis - løfte blikket:

- Hvilke 3 tiltak er de mest kritisk for å starte transformasjonen på Laksevåg?
- Hva er de 3 viktigste tiltakene for at hele transformasjonsområdet skal bli godt (til slutt)?

2. Prøv å sette opp tiltak i forhold til tidslinjer for eget område:

- Hvilke tiltak tenker dere må til for å kunne starte utbygging i ditt område?
- Hvilke tiltak må på plass før full utbygging?
- Hva kan gjøres som midlertidige mobilitetstiltak?
- Hva må etableres som permanente tiltak?



Presentasjon fra gruppene

Noen hovedpunkt:

- Gruppene synes det var utfordrende å sette opp en tidslinje pga mange avhengigheter og at mye skal skje langt frem i tid.
- Å gjøre området lett tilgjengelig blir viktig, i hovedsak for gående og syklende, og etter hvert med Bybanen.
- Alle gruppene mente at etablering av gang/sykkel-bro bør komme tidlig.
- Flere av tiltakene kan utvikles over tid, som f eks opprustning av Damsgårdsveien.
- Det bør vurderes midlertidige løsninger for sykkel og for parkering.
- Avklaring av flytting av industrivirksomheter og mulighet for utfylling er viktige for flere områder.



GRUPPE 1 Indre Laksevåg

OPPG 1

- Bybane (avklart tax)
- Gang/sykelbro (plasseing utbyg)
- Kryss Damsgårds x - Kringssveien
→ Klein Gardan først ute
→ Komme igang felles interesse

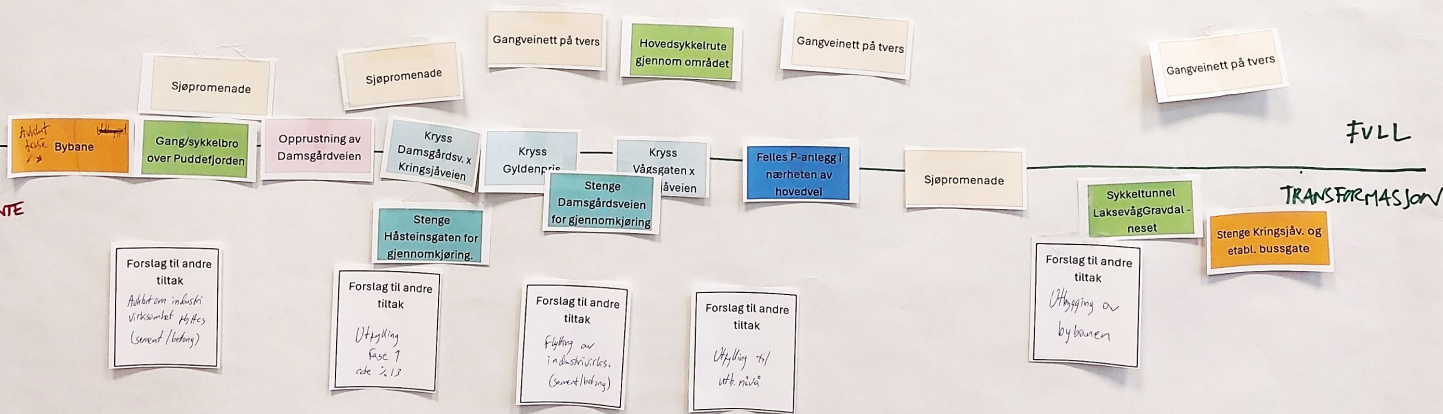
OPPG 2

- Bybane
 - Gang/sykelbro
 - Ombygging kryss
 - Damsgård/Håsteinsg
 - Gyldeprisen
 - Stenge Damsgårdsveien
- Holde ned
~~Redusert~~ trykkl
Sykkelgate.

MIDLERTIDIGE
TILTAK

IKK

PERMANENTE
TILTAK



De 3 kritiske tiltakene for å starte transformasjonen:

- Trasévalg for Bybanen
- Gang/sykel-bro
- Bør starte med tiltak der en tror utvikling vil skje først, dvs i Verftsbyen. Foreslår derfor tidlig opparbeidelse av Kryss Damsgårdsvn x Kringssjåvn.

De 3 viktigste tiltakene for at hele transformasjonsområdet skal bli godt (til slutt):

- Bybanen
- Gang/sykel-bro
- Ombygging av kryss

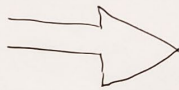
Forslag til andre tiltak:

- Avklart om industrivirksomhet skal flyttes, og flytting av disse
- Utfylling, i flere faser

GRUPPE 2 Indre Laksevåg

FØRUTSETNING: Beslutet å flytte eks. industri

- OPPG ①: 3 tiltak for å starte transformasjon → mest kritiske;
- Trasévalg
 - Utfylling/bruk av sjø
 - Fortsettning riktig nivå infrastruktur



OPPG ②:

- 3 viktigste tiltakene for at transformasjonen blir bra - ett godt transformasjonsomr. i sin helhet;
- Kvalitet på tvers av eiendomsgrenser/prosjekter
 - Tverrforbindelser → koble øvre- og nedre Laksevåg
 - Helhetlige gode løsninger for mobilitet

De 3 kritiske tiltak for å starte transformasjonen:

- Trasévalg for Bybanen
- Utfylling/bruk av sjø
- Benytte kapasiteten i eksisterende infrastruktur.

G/S-bro, P-anlegg og sjøpromenade må komme tidlig.

De 3 viktigste tiltakene for at hele transformasjonsomr skal bli godt (til slutt):

- Kvalitet på tvers av eiendomsgrenser
- Tverrforbindelser
- Helhetlig gode løsninger for mobilitet

Forslag til andre tiltak:

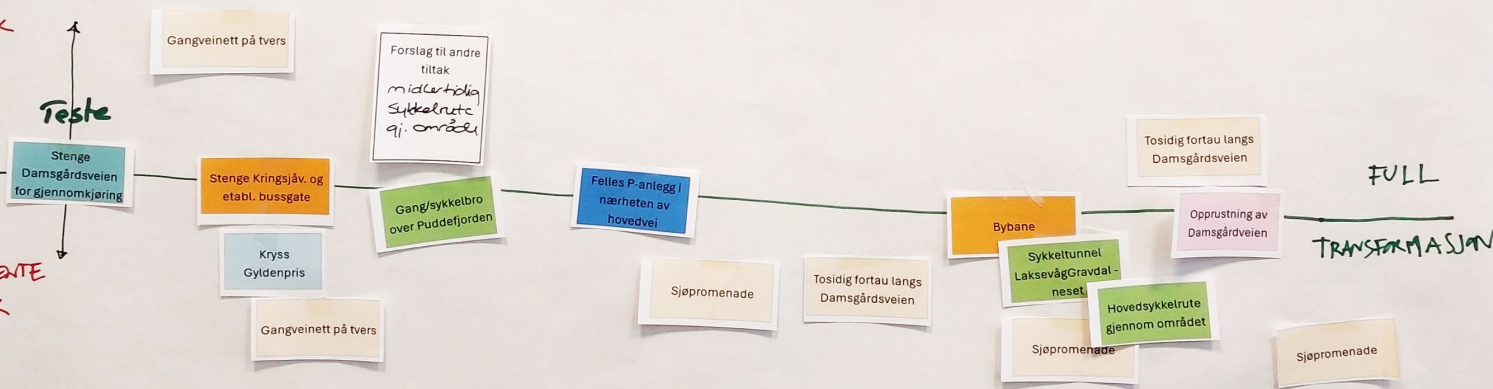
- Testpilot: Prøvestengning av Damsgårdsveien en sommer
- Midlertidig sykkelrute

MIDLERTIDIGE TILTAK

Teste

IDAG

PERMANENTE TILTAK



GRUPPE 3 Laksevågneset

OPPG ①
Gyldenpris-krysset
x Kringsjø - Damsgård
~~x Kringsjø~~
Gang og sykkelbro
(Stenging Damsgårdsvn)

Bybanen
Sjøpromenaden
Broen
Tverrkoblinger (gangveinett)

OPPG ②

MIDLERTIDIGE
TILTAK

Opprustning av
Damsgårdveien

Tosidig fortau langs
Damsgårdveien

Forslag til andre
tiltak

Maler tidlig
sykkel
fjøl

Stenge
Opprustning av
Vågsgaten

Nettet
Sjøpromenade
ca. skandaut (end)

Forslag til andre
tiltak

Koble sykkel
Damsgårdsvn
& Johan
Berentzens sv.

1 DAG

Kryss
Damsgårdsvn x
Kringsjøsvn

Felles Planlegg i
nærheten av
hovudveien

Kryss
Vågsgaten x
Kringsjøsvn

Stenge
Damsgårdveien
for gjennomkjøring

Stenge
Håsteinsgaten for
gjennomkjøring

Hovedsykkelrute
gjennom området

Gang/sykkelbro
over Puddefjorden

Opprustning av
Damsgårdveien

Tosidig fortau langs
Damsgårdsvn

Gangveinett på tvers

Bybane

Sjøpromenade

Stenge Kringsjø, og
etabl. bussgate

Sykkel tunnel
Laksevågstravaal-
neset

FULL
TRANSFORMASJON

PERMANENTE
TILTAK

De 3 kritiske tiltakene for å
starte transformasjonen:

- Kryssene på Gyldenpris og Kringsjøvn x Damsgårdsvn
- Strenge Damsgårdveien for gjennomkjøring og etablere infrastruktur for gående og syklende
- Gang/sykkel-bro

De 3 viktigste tiltakene for at
hele transformasjonsområdet
skal bli godt (til slutt):

- Bybanen
- Sjøpromenaden
- Gang/sykkel-bro
- Tverrkoblinger/gangnett

Forslag til andre tiltak:

- Midlertidige sykkelløsninger for Johan Berentzensv, koble sykkel til Damsgårdveien
- Starte m Sørevågen i Verftsbyen m etablering av gang/sykkelvei til Bruno og kryss Vågsgaten
- Trenger prosess mht hva som skal skje med Bruno

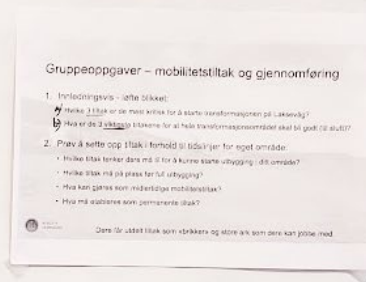
GRUPPE 4 Laksevågneset

OPPG 1:

a)

b) gang/sykelebro m hovedsykelrute gjennom området / Stenge Damsgårdsvein, Bybane

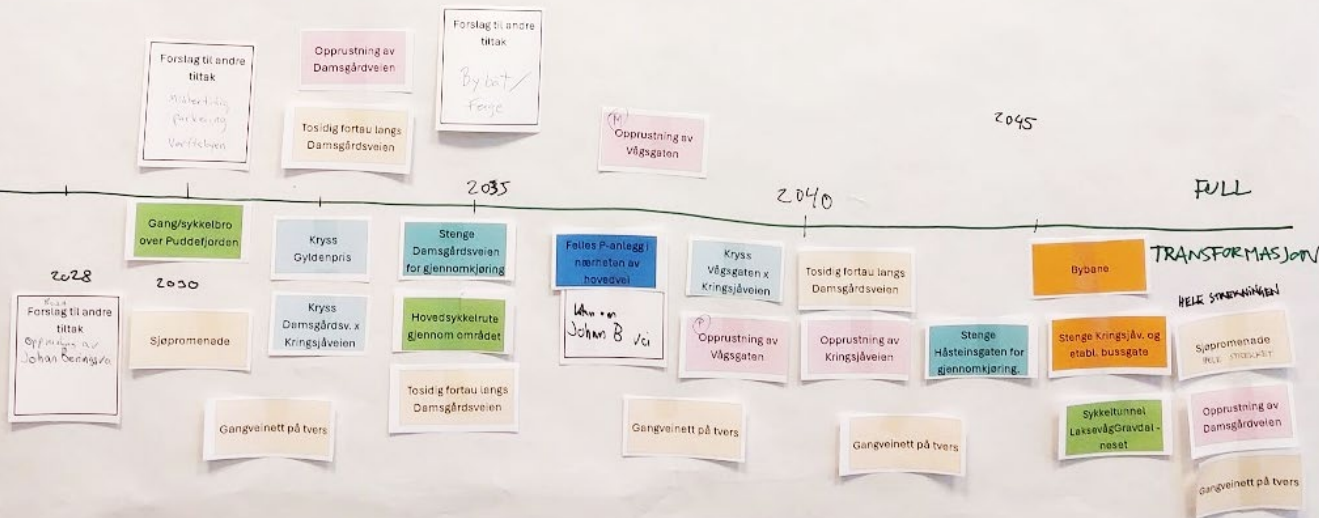
OPPG 2:



MIDLEKTIDIGE TILTAK

1 DAG

PERMANENTE TILTAK



De 3 viktigste tiltakene for at hele transformasjonsområdet skal bli godt (til slutt):

- G/S-bro + hovedsykelrute – en sammenhengende kobling til/fra byen er viktig
- Stenge Damsgårdsveien for gjennomkjøring + tosidig fortau og gateopprusting
- Bybane

Mulig tidsangivelse for området

- 2028: Opprustning av J. B vei må på plass tidlig
- 2030: Å gjøre området tilgjengelig, i hovedsak for gående og syklende
- 2035: Koble det nye området på Laksevågneset med omkringliggende områder, med tverrforbindelser, sjøpromenade, offentlige møteplasser
- 2045: Bybanen. Å stenge Kringsjøveien kan gi utfordringer for Laksevåg senter mht kunde-grunnlaget og fremtidig utvikling av senteret.

Forslag til andre tiltak:

- Opprustning av Johan Berentsensv
- Midlertidig parkering for Verftsbyen
- Bybåt/ferge



Sak 4

Videre arbeid og fremdrift



BERGEN
KOMMUNE

Status og fremdrift fellesoppgaver

Del-oppgave	Tittel	Oppgave-ansvarlig	Koordinator	Frist
2	Broer over Puddefjorden, landingspunkt	Håkon	Solveig	Februar 26
3	Overordnet mobilitetsplan	Gjertrud	Solveig	Jan/febr 26
4	Gang- og sykkeltilrettelegging Laksevåg, en del av oppgave 3	Rolf	Solveig	Jan/febr 26
5	Næringsvurdering og bruk av kaier	Kirsti	Hanne	Desember 25
6	Etappevis utbygging - verksted		Solveig/Hanne	Febr/mars 26
7	Utfylling - vurderingskriterier og videre dialog med sentrale høringsparter	Jonas	Hanne	Febr/mars 26
11	Sosial infrastruktur	Isabel	Hanne	Desember 25
12	Skybruddplaner (inkl modelltest)	Ole Roger	Solveig	Vår 26
13	Sjøpromenade - prinsipper	Rolf	Hanne	Februar 26
14	Gjennomføringsmodeller	Thomas	Solveig	Febr/mars 26
	Oppsummeringsnotat fase 2		Solveig/Hanne	Mars/april 26



Hvordan jobbe med fremdrift for de private planene

- Det har vært nødvendig å vente på PBE sin anbefalte bybanetrasé og områdevisse avklaringer (fellesoppgaver).
- Forslag om å ha egne fremdriftsmøter knyttet til milepæler i offentlige planer, samt resultatdokumenter fra fellesoppgavene.
- PBE kaller inn til møter.
- Møtedeltagelse fra PBE:
 - Saksbehandler
 - Koordinator PU
 - Prosjektansvarlig fra offentlige planer (ved behov)
 - Seksjonsleder private planer (ved behov)
- Vi ønsker at du skisserer opp **avhengigheter** for ditt planarbeid samt at dere setter opp en **forventet og troverdig fremdrift** – basert på det vi vet i dag. Det vil være et viktig grunnlag for første fremdriftsmøte.



Hvordan jobbe med fremdrift for de private planene

- Team:

- Johan Berentsens vei:

- Jonas Søbstad (k)
 - Oskar Tanum
 - Sigrid Halldorsson

- Laksevåg verft:

- Jonas Søbstad (k)
 - Oskar Tanum
 - Ørjan Furnes

- Søreivågen:

- Ørjan Furnes (k)
 - Sigrid Halldorsson
 - Jonas Søbstad

- Damsgårdsveien:

- Ørjan Furnes (k)
 - Oskar Tanum
 - Jonas Søbstad



Eventuelt?



BERGEN
KOMMUNE

An aerial photograph of a coastal town, likely in Norway, showing a harbor area. In the foreground, a large yellow crane is mounted on a barge in the water. A white sailing ship with three masts is docked at a pier. The background shows a dense residential area with many houses and buildings, a church spire, and a green field. The water is dark blue.

Møter våren 2026

- 22.januar - gjennomført
- 20.februar- gjennomført
- Torsdag 19.mars 12-15
- Fredag 17.april 12-15
- mai?
- Fredag 12.juni 12-15

TAKK FOR DAGENS MØTE !