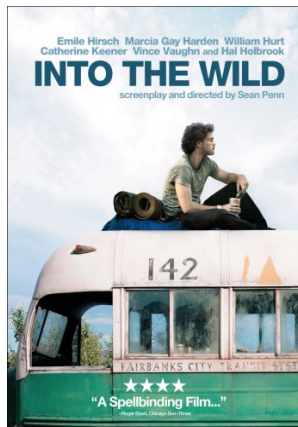


Uke 17 10D



Husk å ha med oppladet chromebook hver dag!

Frokost i kantinen hver dag fra 07.30 – 08.30

Leksehjelp: Mandag og tirsdag kl. 14.10–15.10 på Mediateket.

Innleveringer, fremføringer og prøver:

Onsdag: Samfunnsfagsprøve demografi

N O R S K	Læringsmål	Arbeidsoppgaver
	SAMMENSATT TEKST - bruke relevante fagbegrep	Mandag: Presentasjon av sammensatt tekst, med tilbakemeldinger fra medelever. Torsdag og fredag: Vi jobber med fagbegrep + sidemål 🍷

E N G	Læringsmål	Arbeidsoppgaver
	Read, discuss and present content from various types of texts, including self-chosen texts	Topic: Self-chosen literature Tuesday: Character speed-date + reading Wednesday: Read your self-chosen book + find your best quote Remember to bring your book to class. Home Work: Read a minimum 15–20 minutes in your self-chosen book every day at home. I can not emphasize enough the importance of reading at home. You will not manage to finish

		the book without doing so.
--	--	----------------------------

M A T T E	Læringsmål	Arbeidsoppgaver
	<i>Tallfølger</i>	Vi ser på tallfølger og figurtall. Lekse til torsdag: Se forelesning 9.4 Tallmønster på Campus



N A T U R F	Læringsmål	Arbeidsoppgaver
	<i>Immunforsvaret</i>	Vi starter opp nytt tema om kroppens forsvar mot inntrengere.

S A M F	Læringsmål	Arbeidsoppgaver
	<i>Gjøre rede for hvordan levkår henger sammen med geografiske, historiske og politiske forhold Kunne bruke statistikk til å forklare befolkningsutvikling</i>	Tema: Verdens befolkning –demografi og migrasjon Onsdag: Prøve i demografi. Bruk ressursene i Classroom og kap 7 i Arena til å øve. Fredag: Vi oppsummerer tema Fagord å lære seg i perioden: levkår, demografi, fruktbarhet, fødselsrate, dødsrate, naturlig tilvekst, migrasjon, fruktbarhet, dødelighet, spedbarnsdødelighet, befolkningspyramiderarbeidsinnvandring, demografisk overgangsmodell, urbanisering, økologisk fotavtrykk Hvis du trenger oppfriskning, se denne videoen om grunnleggende begreper i demografi .

K R L E	Læringsmål	Arbeidsoppgaver
	INTO THE WILD – reflektere over eksistensielle spørsmål knyttet til samfunn og levemåte, menneskelige relasjoner og etiske problemstillinger	Vi skal se film: INTO THE WILD og reflektere rundt eksistensielle spørsmål knyttet til samfunn og levemåte, og hva relasjoner til mennesker og natur kan bety, med utgangspunkt i denne filmen. Vi ser filmen i flere økter.

K R Ø	Læringsmål	Arbeidsoppgaver
	Gjennomføre eget treningsprogram for utholdenhet	Tema: utholdenhet og egentrening Husk tøy til å være ute. Du skal kjøre egentrening. Se Classroom for oppgavebeskrivelse.

K og H	Læringsmål	Arbeidsoppgaver
	Å ta bevisste valg ut fra den kunnskapen du har om kunsthistorie og de teknikkene du har lært.	Denne timen skal dere jobbe videre med bildet deres. Dere skal også dokumentere arbeidet i arbeidsboka.

M & H	Læringsmål	Arbeidsoppgaver
	<p>Gjennomføring av den praktiske delen:</p> <ul style="list-style-type: none"> ★ å lage mat fra norsk og samisk kultur og fra andre kulturer ★ vise gjennom matlaging og måltider hvordan identitet og fellesskap blir formidlet i ulike kulturer ★ planlegge og bruke egnede redskaper, teknikker og matlagingsmetoder 	<p>Praktisk fremføring av «Mat fra fjern og nær».</p> <p>Alle må være presise og huske å ta med seg sin egen oppskrift, og dere må ta med handlelisten.</p> <p>Dere skal bruke handlelisten til å plukke ut de varene dere har bestilt!</p>  <p>Innlevering av prosjektmappen er 29. april kl 14.00</p>