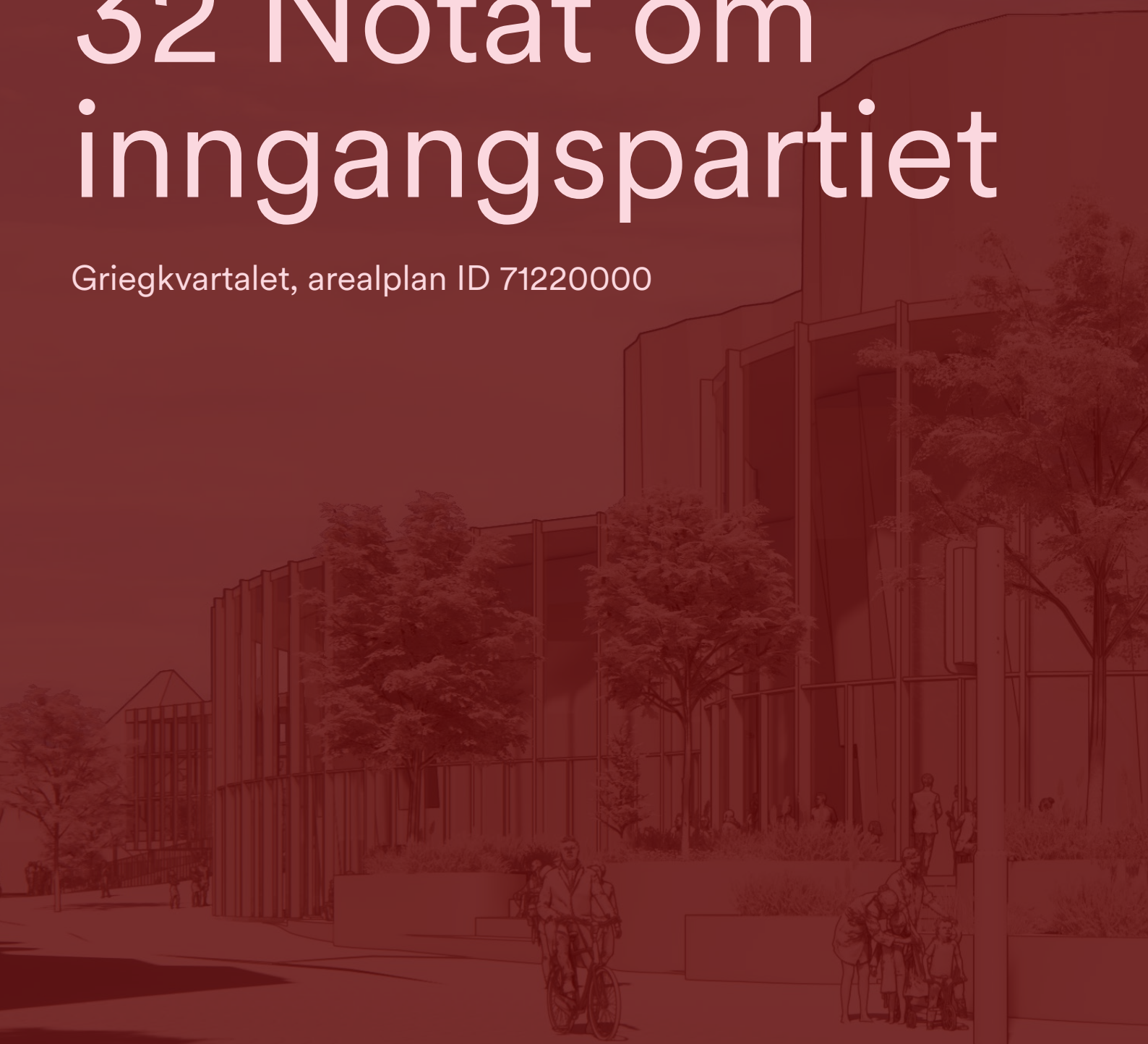


# 32 Notat om inngangspartiet

Griegkvartalet, arealplan ID 71220000



# Innhold

<b>Bakgrunn</b>	<b>4</b>
<b>Innholdet i notatet</b>	<b>6</b>
<b>Eksisterende situasjon</b>	<b>8</b>
Perspektiver	10
<b>Variant 1</b>	<b>12</b>
Snitt og plantegninger	14
Perspektiver	16
<b>Variant 2</b>	<b>18</b>
Snitt og plantegninger	20
Perspektiver	22
<b>Variant 3</b>	<b>24</b>
Snitt og plantegninger	26
Perspektiver	28
<b>Variant 4</b>	<b>30</b>
Snitt og plantegninger	32
Perspektiver	34
<b>Variant 5</b>	<b>36</b>
Snitt og plantegninger	38
Perspektiver	40

# Bakgrunn

## Bakgrunn

Et viktig premiss i planprosessen for Griegkvartalet har vært at hovedbyggets fotavtrykk på Edvard Griegs plass skulle være så lite som mulig. I vinnerforslaget «Kontrapunkt» ble dette ivaretatt ved å trekke inngang ut av hovedbyggets fasade og plassere denne midt på plassen med inngang på U1. Denne løsningen skulle også fungere som inngang for utstillings- og støttearealet og til U1 i Grieghallen.

Etter at vinnerforslaget ble kåret i april 2024 har Plan- og bygningsetaten, Byarkitekten og Byantikvaren, deltatt i en rekke møter og workshops om utforming av inngangspartiet.

Prosessen har ledet fram til følgende anbefalinger: :

- 1/ Felles inngang skal skje på U1.
- 2/ Inngangen skal framstå som et selvstendig element på plassen.
- 3/ Inngangen skal integreres i utformingen av selve plassen og ikke bli et tredje element på plassen.

Prosessen ledet videre fram til at planforslaget ikke skal vise en konkret utforming, men gi et handlingsrom for den videre utformingen. Dette for å sikre en grundig tverrfaglig koordinert prosess. Inngangen skal plasseres innenfor bestemmelsesområde #4 som er regulert i plankartet med tilhørende bestemmelse.

Formålet med notat inngangspartiet er å vise og illustrere varianter som viser dette handlingsrommet.

## Om fremtidig designprosess i skisseprosjektfasen

Det legges opp til å starte opp en designprosess for inngangsløsningen slik at man har et omforent forslag på plass før 2.gangsbehandling og vedtak.

Designprosessen må ivareta relevante forhold som arkitektonisk kvalitet, tilpasning til prosjektets overordnede konsept, funksjonalitet, kulturminnehensyn, overvannshåndtering, konstruksjon, brannkonsept og rømning, logistikk, universell utforming, inngang til tre arenaer, korrekt plassering av heiser basert på program i underetasjene med mer.

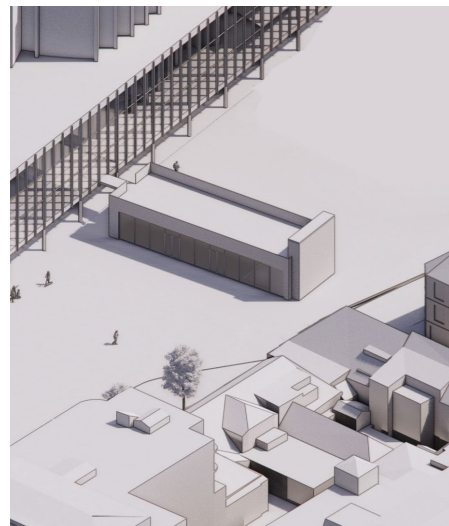
Denne prosessen vil sikre nødvendig tverrfaglig koordinering for å oppnå en robust og helhetlig løsning. Det forutsettes også en videreføring av samarbeidet med Byarkitekt og Byantikvar.

Målet er at den endelige løsningen, følger de kvalitetskrav som vises i formingsveilederen og løses innenfor det regulerte bestemmelsesområdet (#4).

# Innholdet i notatet

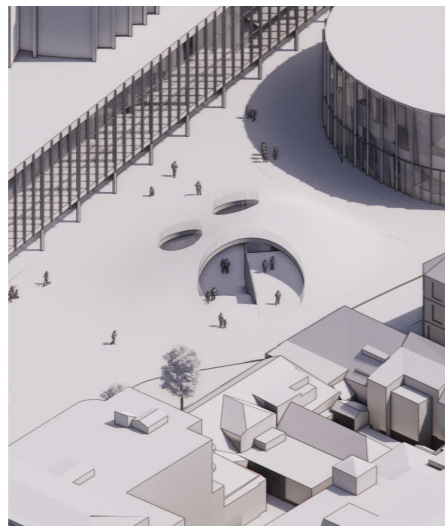
Notatet viser et ikke-uttømmende utvalg av fem mulige utforminger av inngangspartiet, som eksempler på muligheter for endelig utforming av inngang. Variantene er ikke tverrfaglig koordinert, og det kan derfor ikke garanteres at inngangspartiet kan realiseres nøyaktig slik de er illustrert i notatet. Forslagene er enten direkte tolkninger av prinsippene i formingsveilederen eller kombinasjoner av disse.

## Eksisterende situasjon



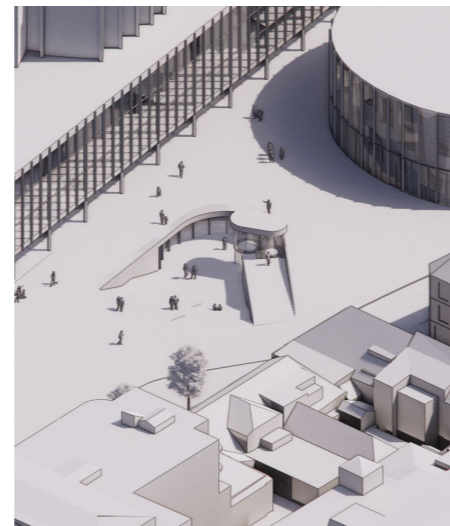
I dag deler det røde bygget (som gir adkomst til parkeringskjelleren) plassen i to og stenger for viktige siktlinjer. Bygget kobles også til Grieghallen for å gi en takterrasse til foajeen i andre etasje, noe som bryter opp Grieghallens ikoniske horisontale linjer.

## Variant. 1



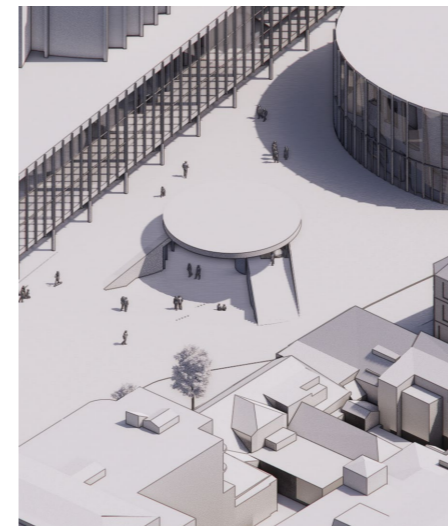
Variant 01 modellerer bygulvet både ned og opp: ned for adkomst til inngangspartiet på U1, og opp for å gi overdekning med god takhøyde. Løsningen åpner også for at publikum kan bevege seg opp og få innsyn i Grieghallens foajé i andre etasje.

## Variant. 2



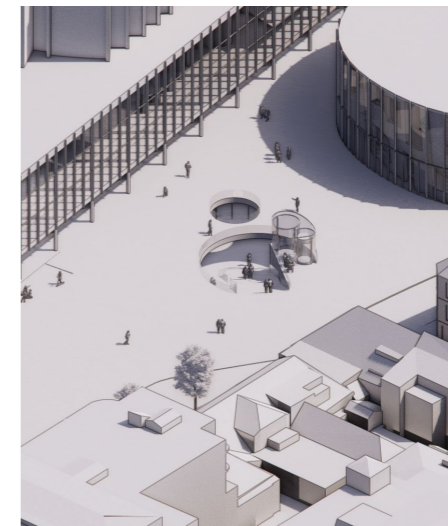
Variant 02 prioriterer åpenhet ved kun å modellere bygulvet ned mot inngangen på U1. Dette gir gode innsyn fra Edvard Griegs plass til U1, men går på bekostning av overdekning.

## Variant. 3



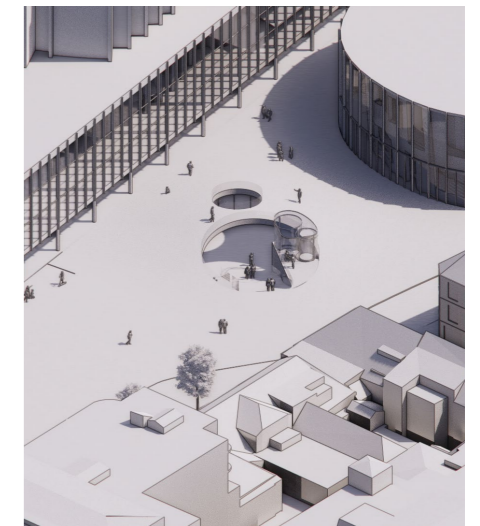
Variant 03 bygger videre på variant 02, men med et hevet tak over for å gi overdekning.

## Variant. 4



Variant 04 er en variasjon av variant 01, men med et flatt plan over inngangspartiet. Dette gir et enklere, tilgjengelig areal, men uten kontakt med Grieghallens foajéhøyde. Som i Variant 02 må heisene stikke opp.

## Variant. 5



Variant 05 tilsvarer variant 04, men med overdekningen løftet noe opp (uten å nå nivået i variasjon 01). Dette gir bedre takhøyde under og gjør inngangspartiet mer synlig fra Edvard Griegs plass.

# Eksisterende situasjon



# Perspektiver

Sett fra Edvard Griegs plass



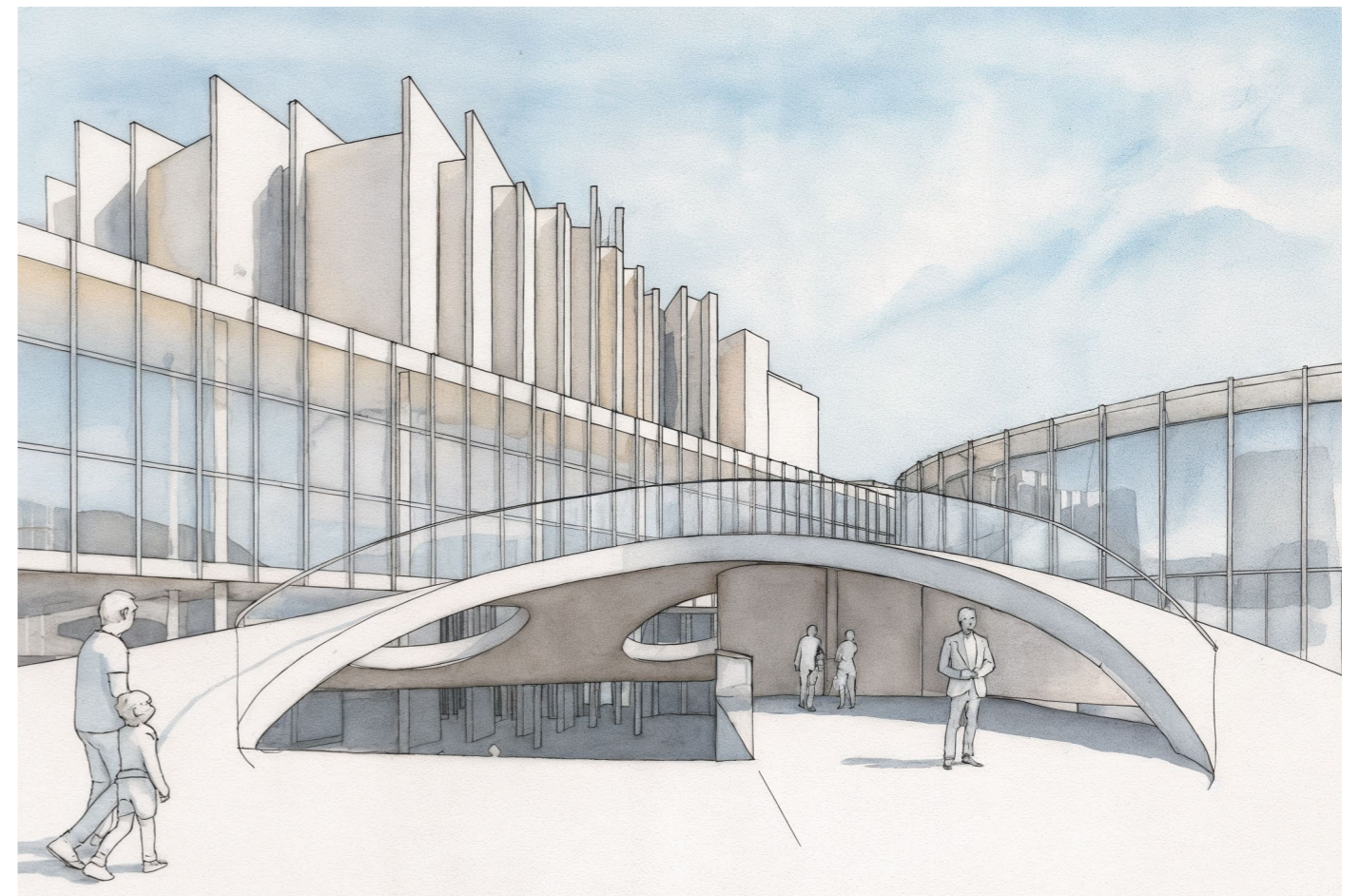
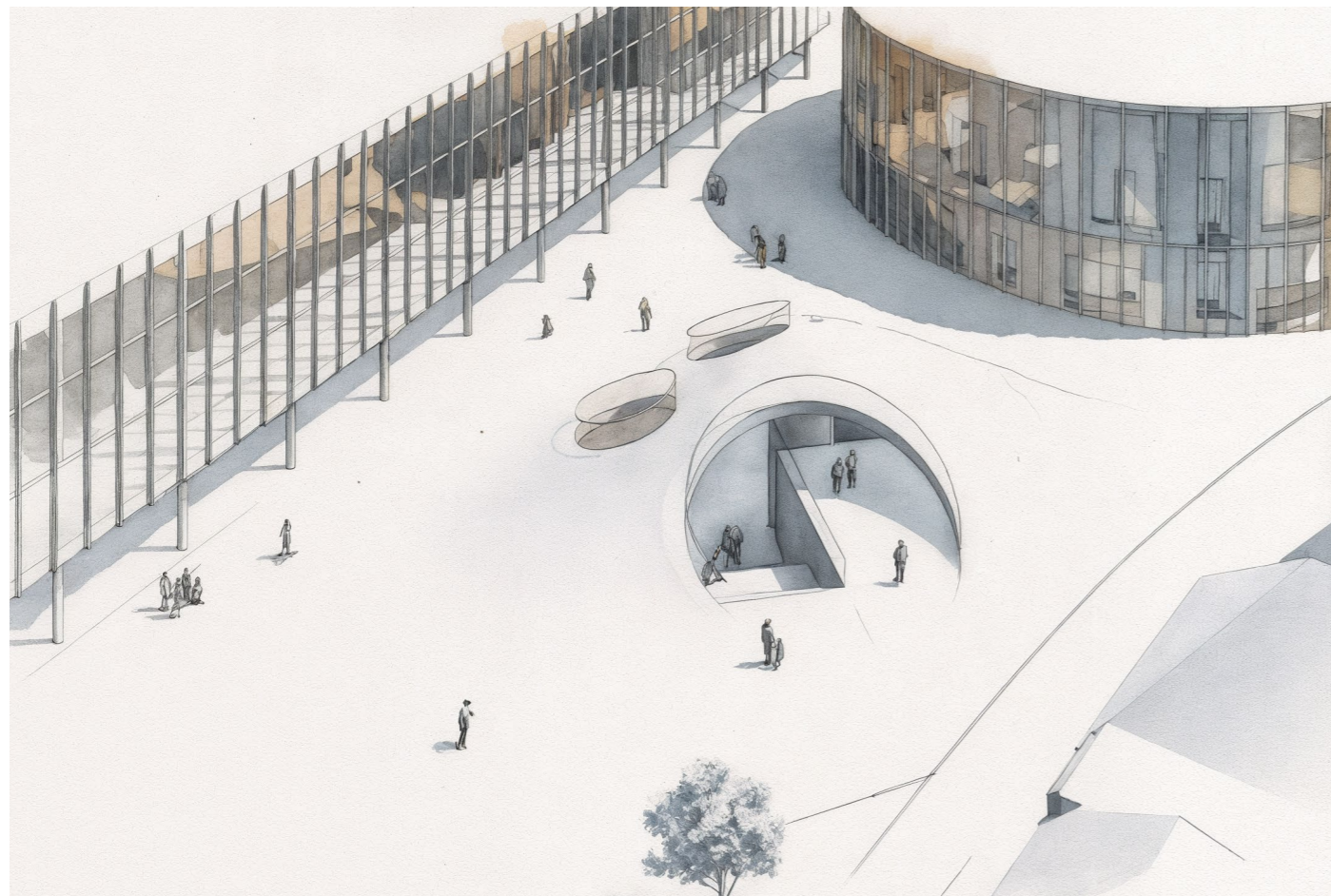
Sett fra Nygårdsgate



Sett fra Hans Holmboes gate

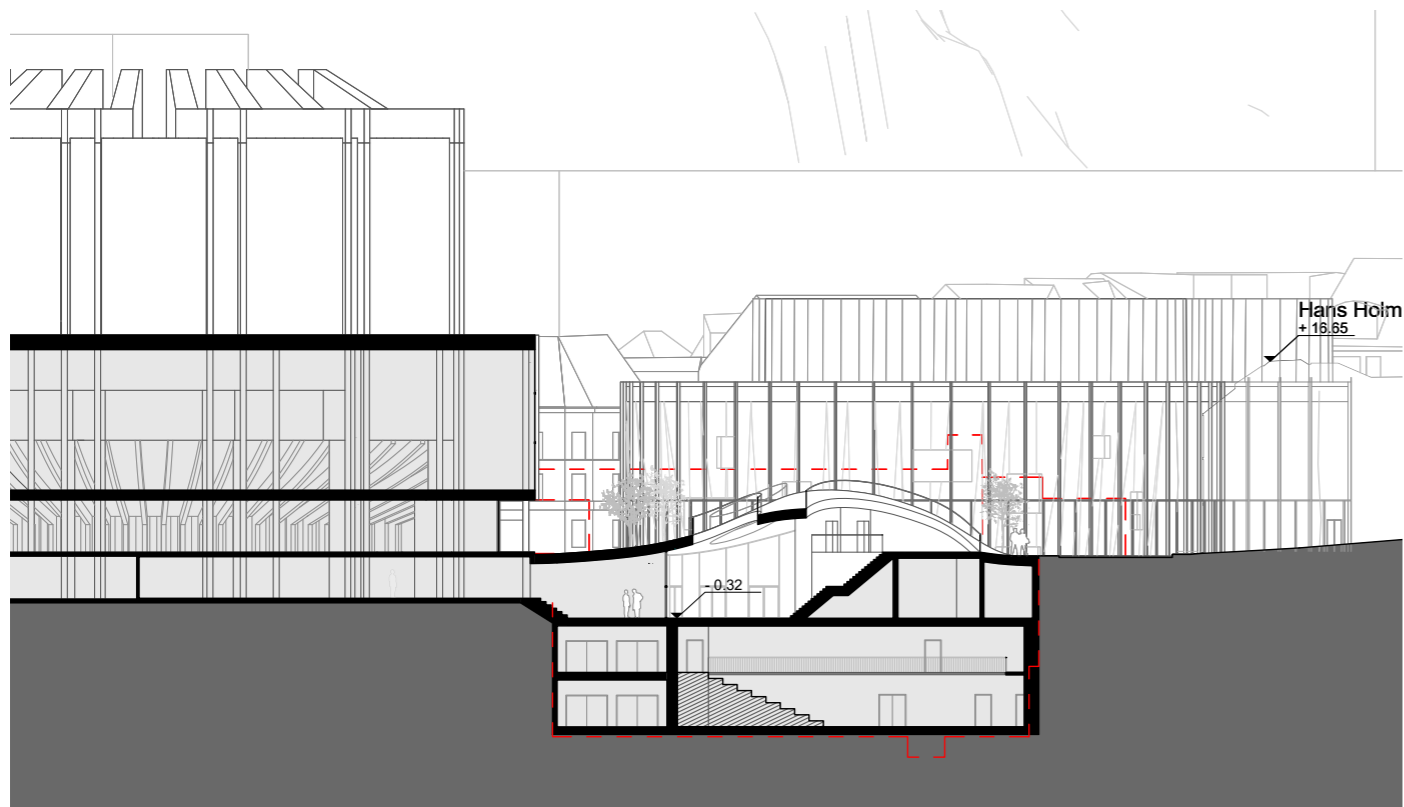


# Variant 1

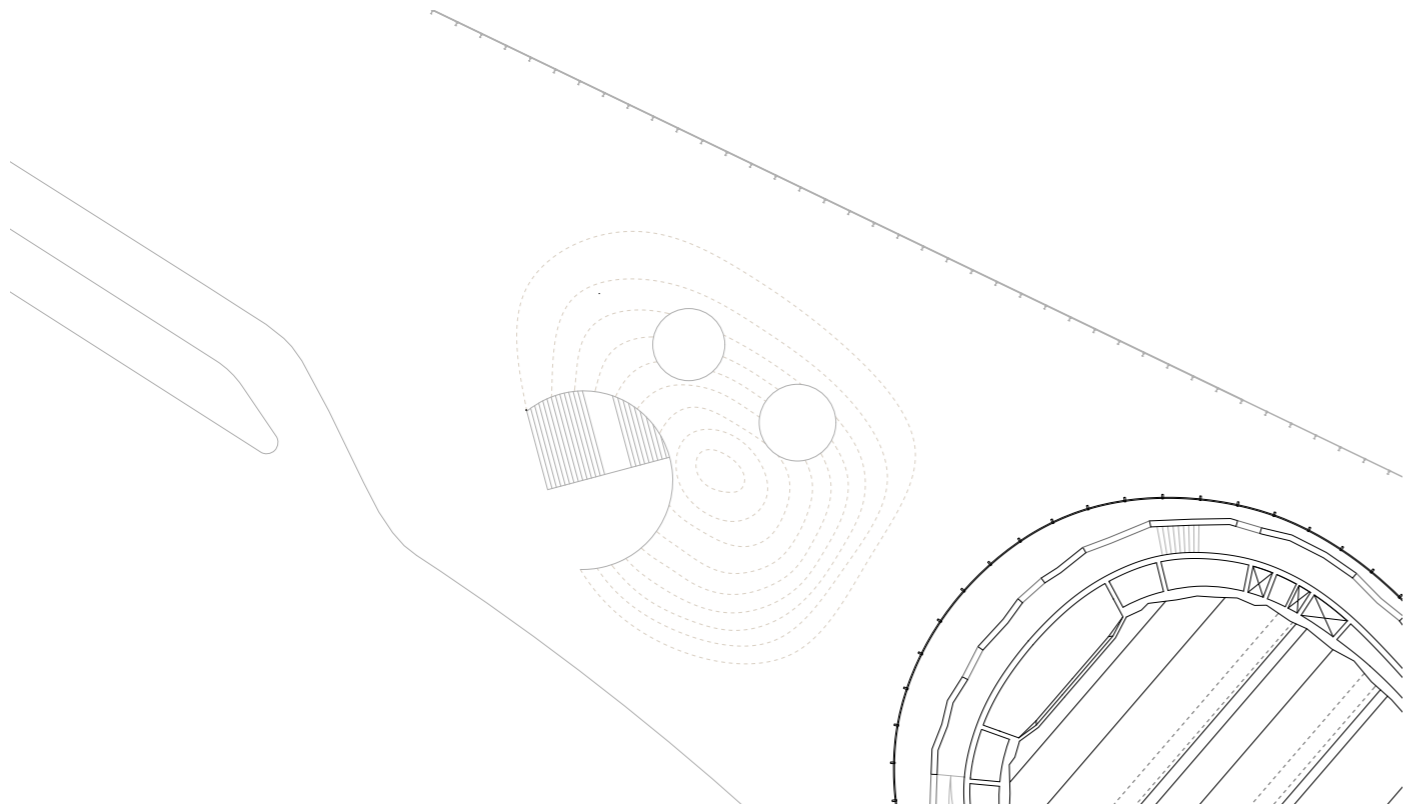


# Snitt og plantegninger

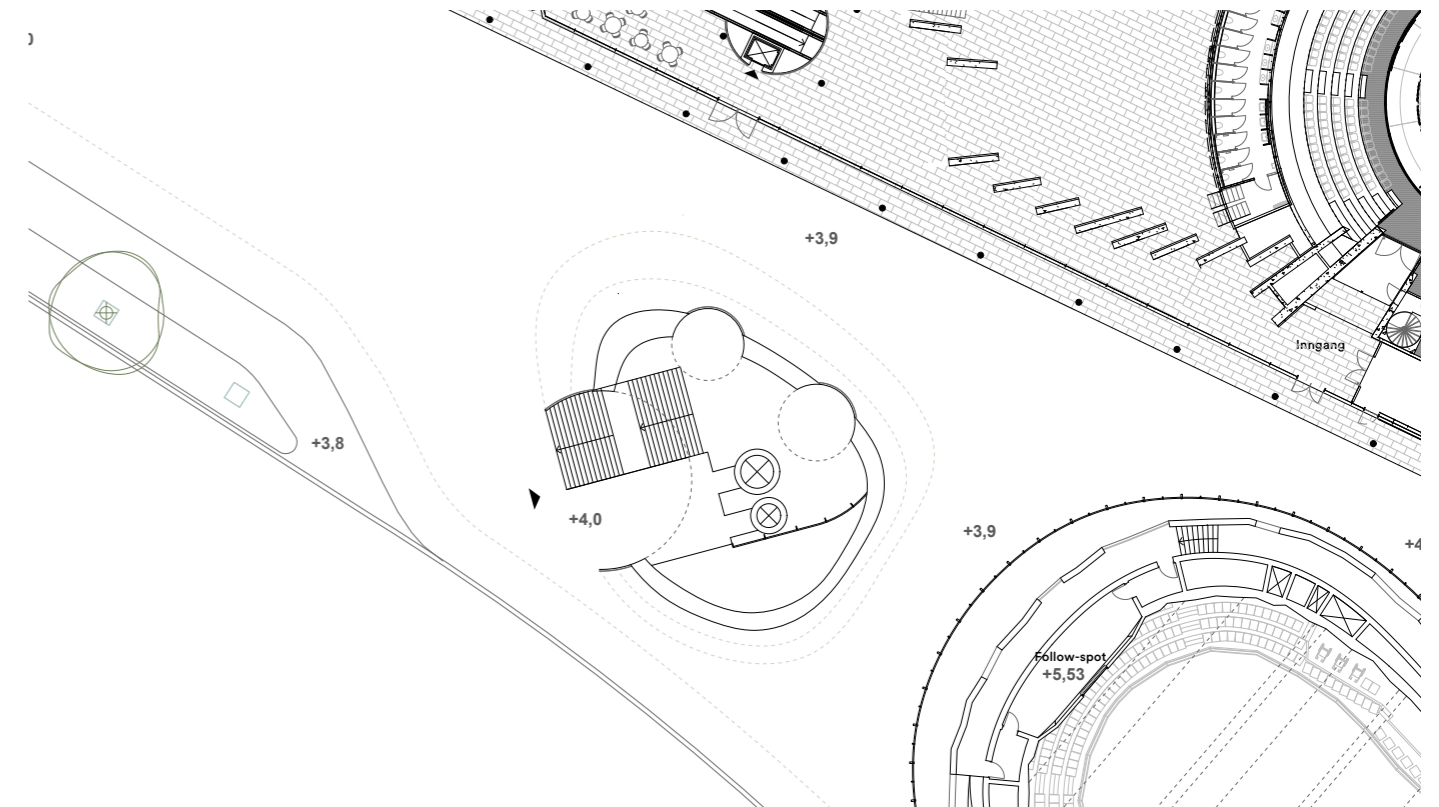
Tverrsnitt 1:500



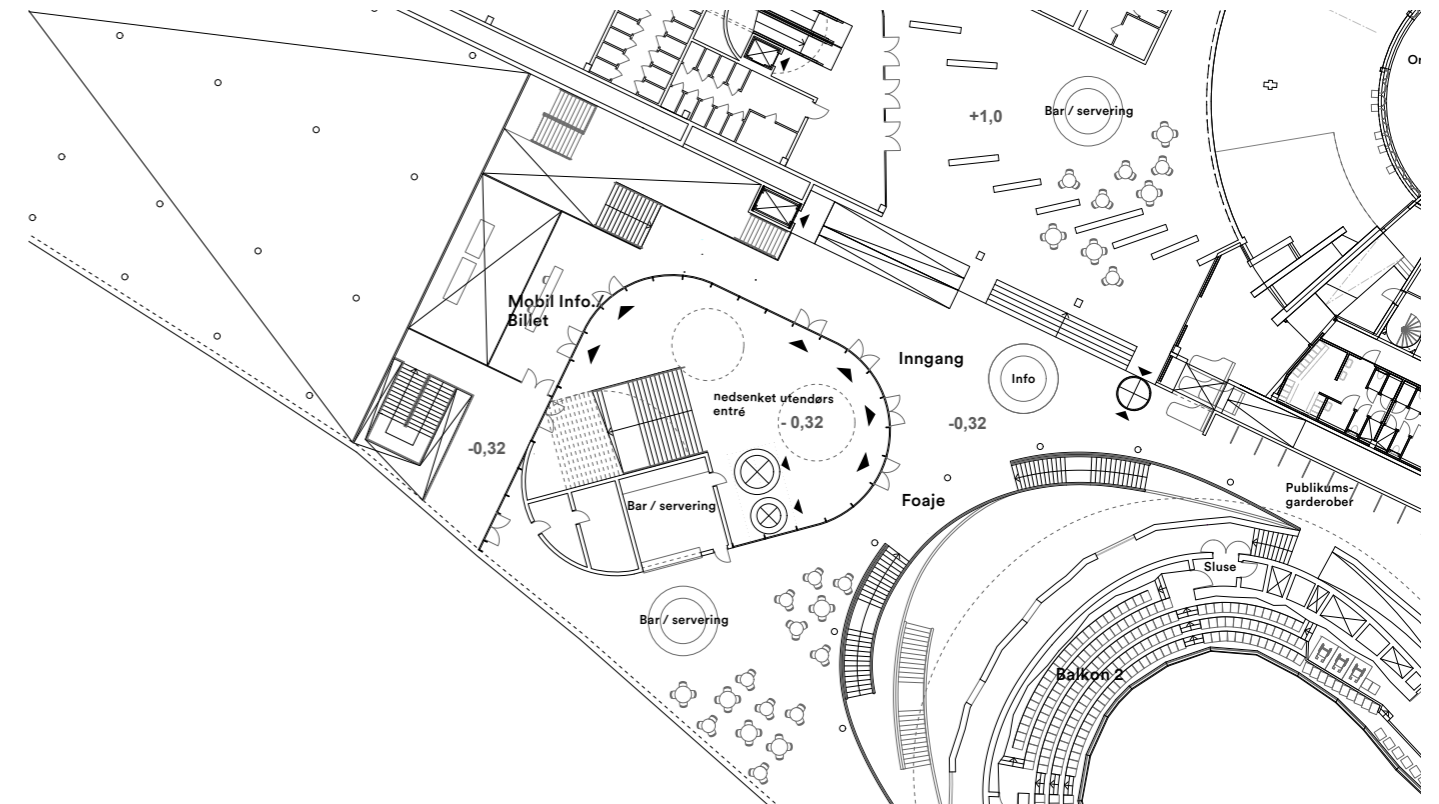
Plantegning 2.etg. 1:500



Plantegning 1.etg. 1:500



Plantegning U.1 1:500



# Perspektiver

Sett fra Edvard Griegs plass



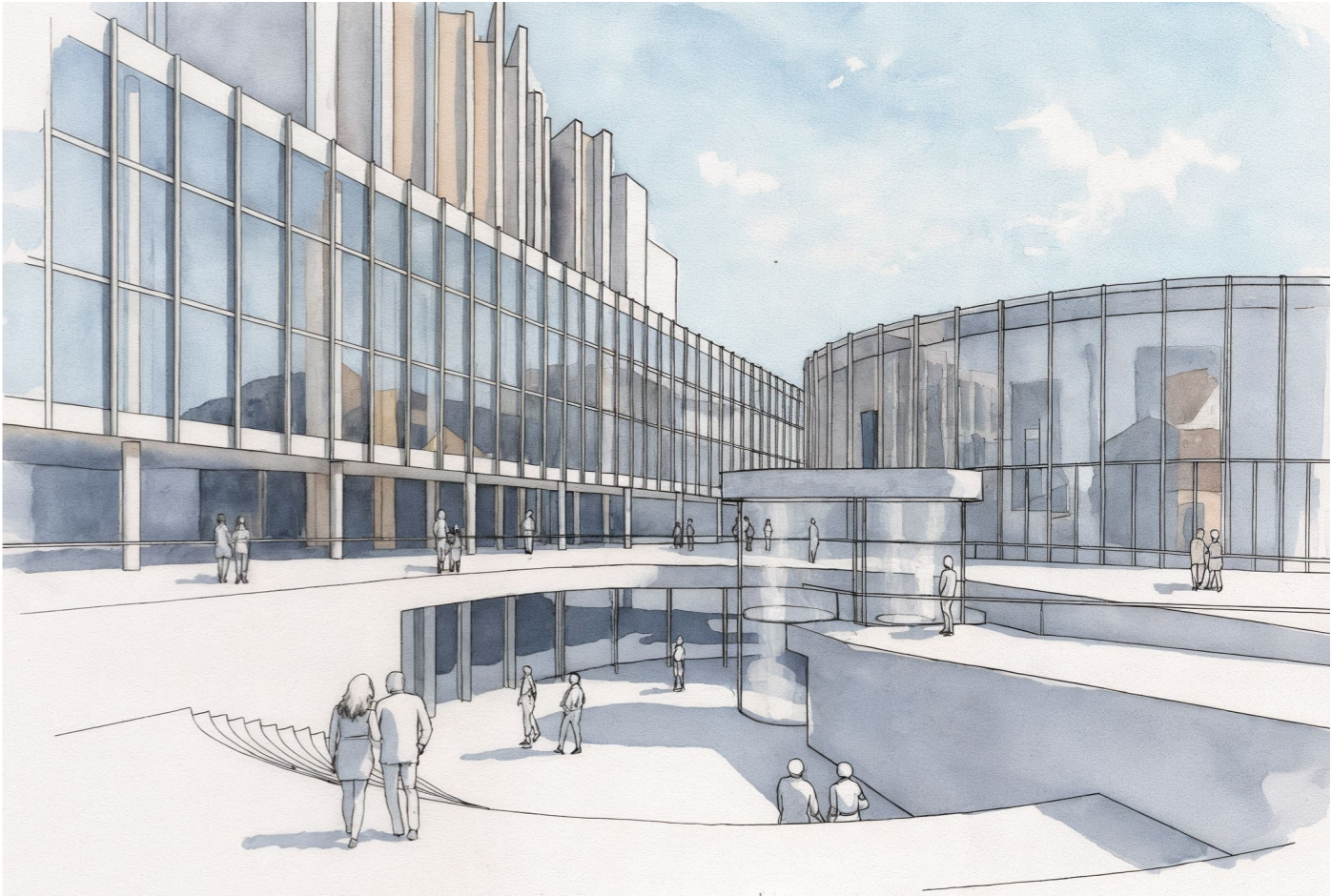
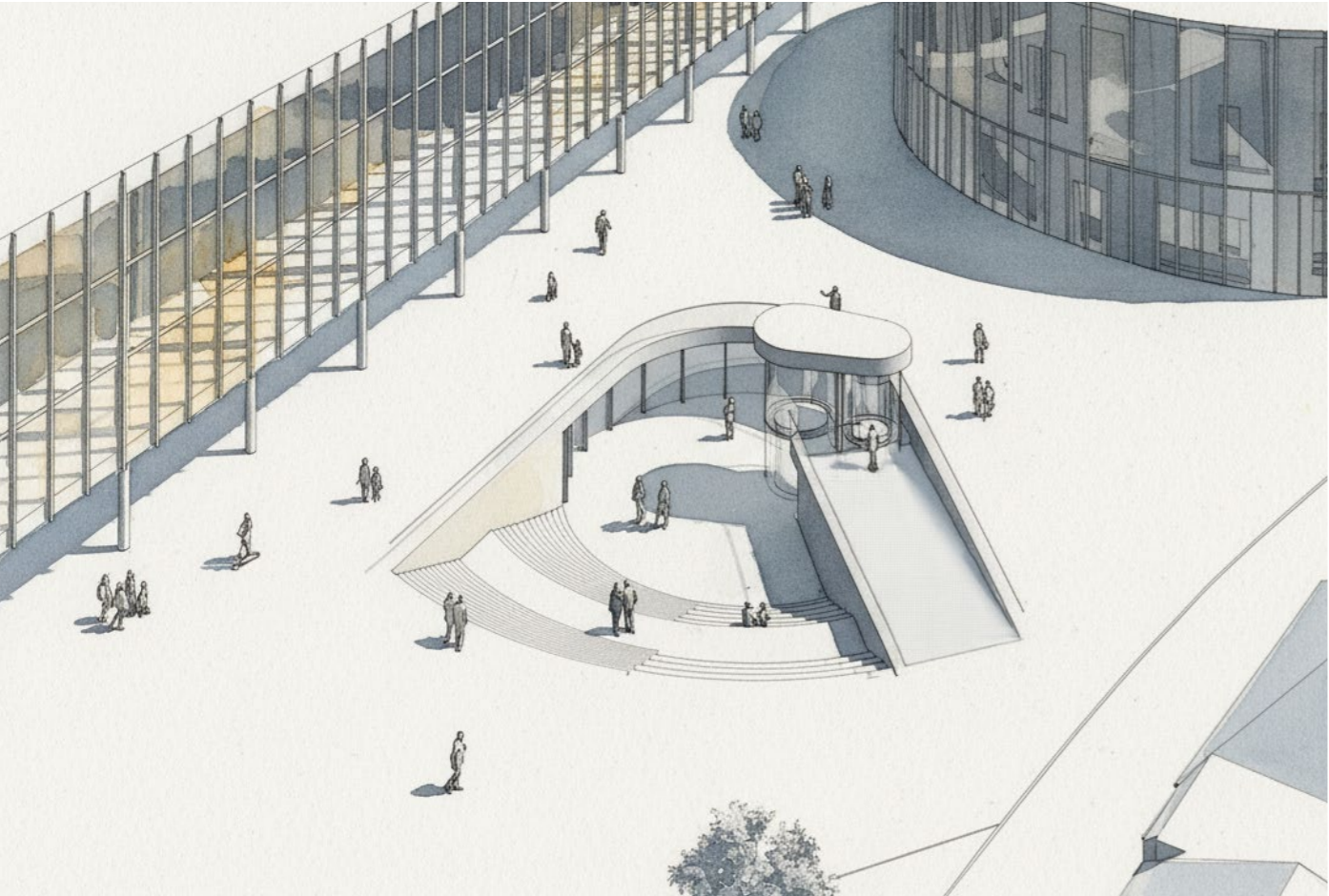
Sett fra Nygårdsgate



Sett fra Hans Holmboes gate

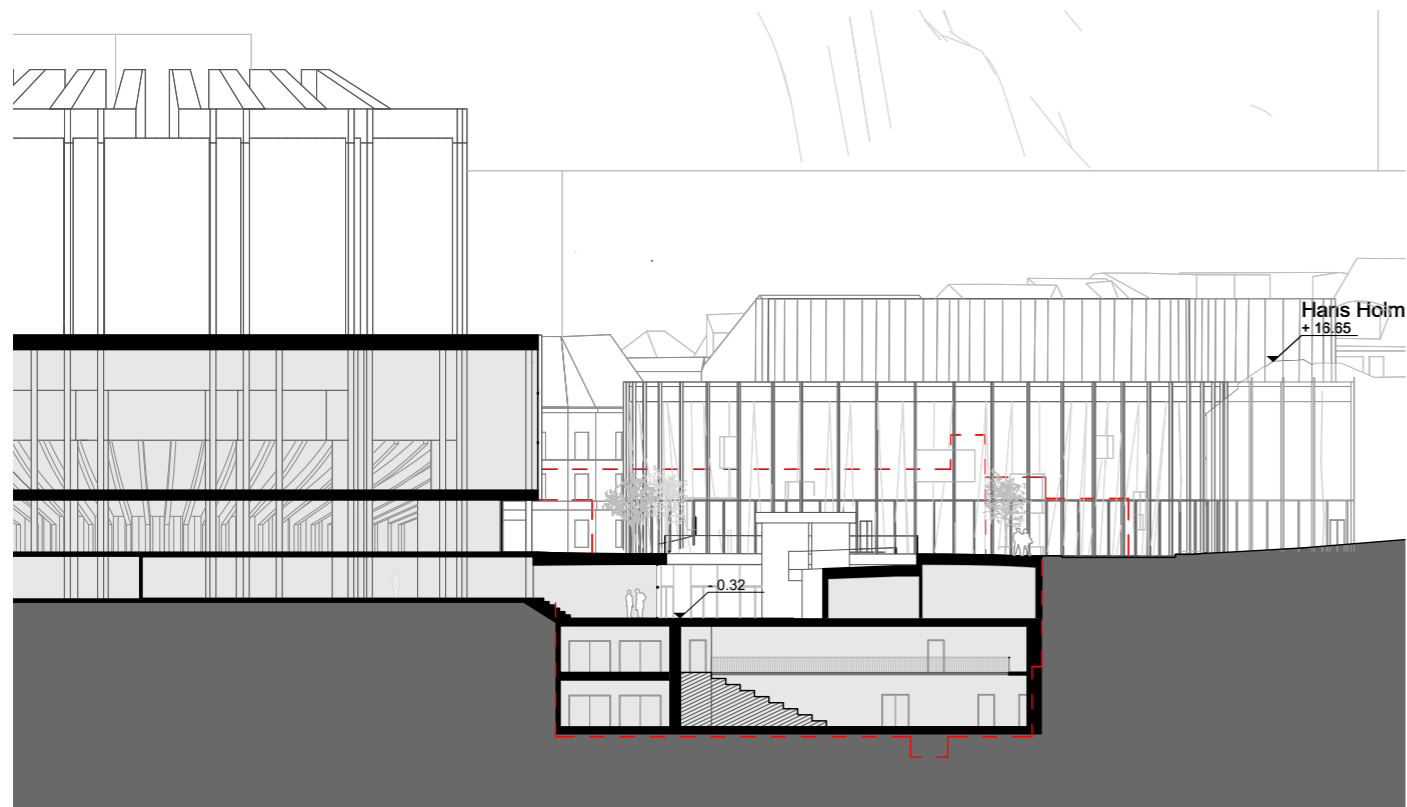


# Variant 2

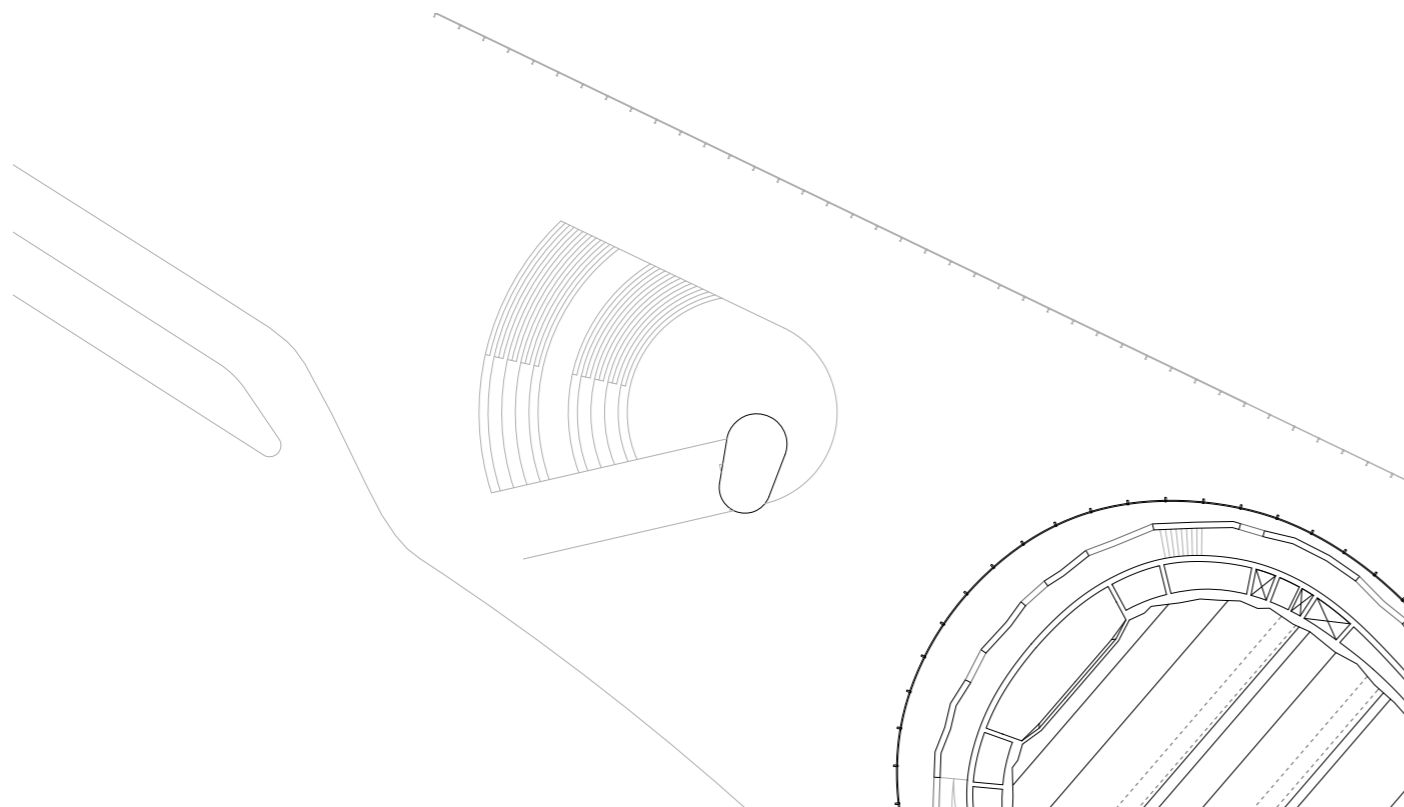


# Snitt og plantegninger

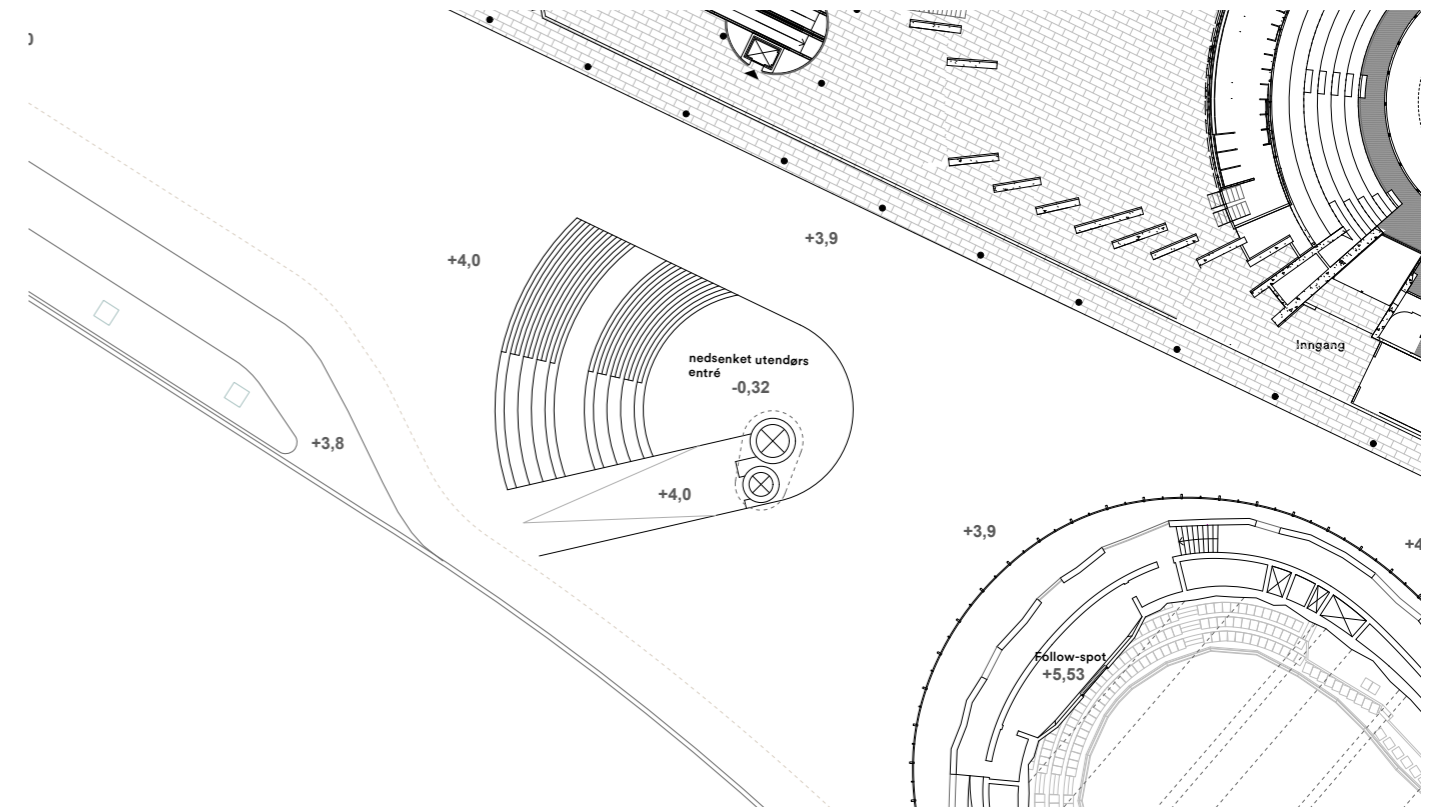
Tverrsnitt 1:500



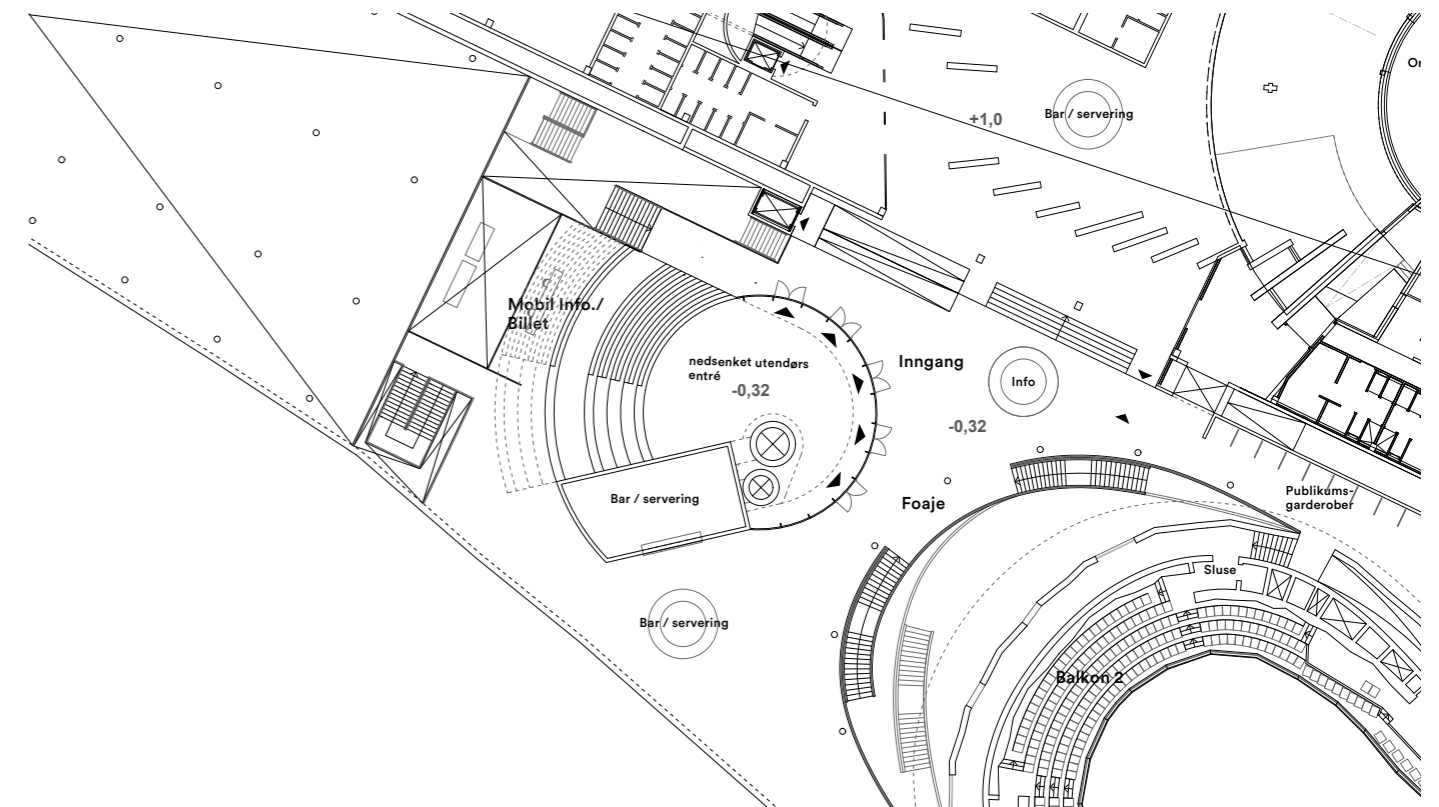
Plantegning 2.etg. 1:500



Plantegning 1.etg. 1:500



Plantegning U.1 1:500



# Perspektiver

Sett fra Edvard Griegs plass



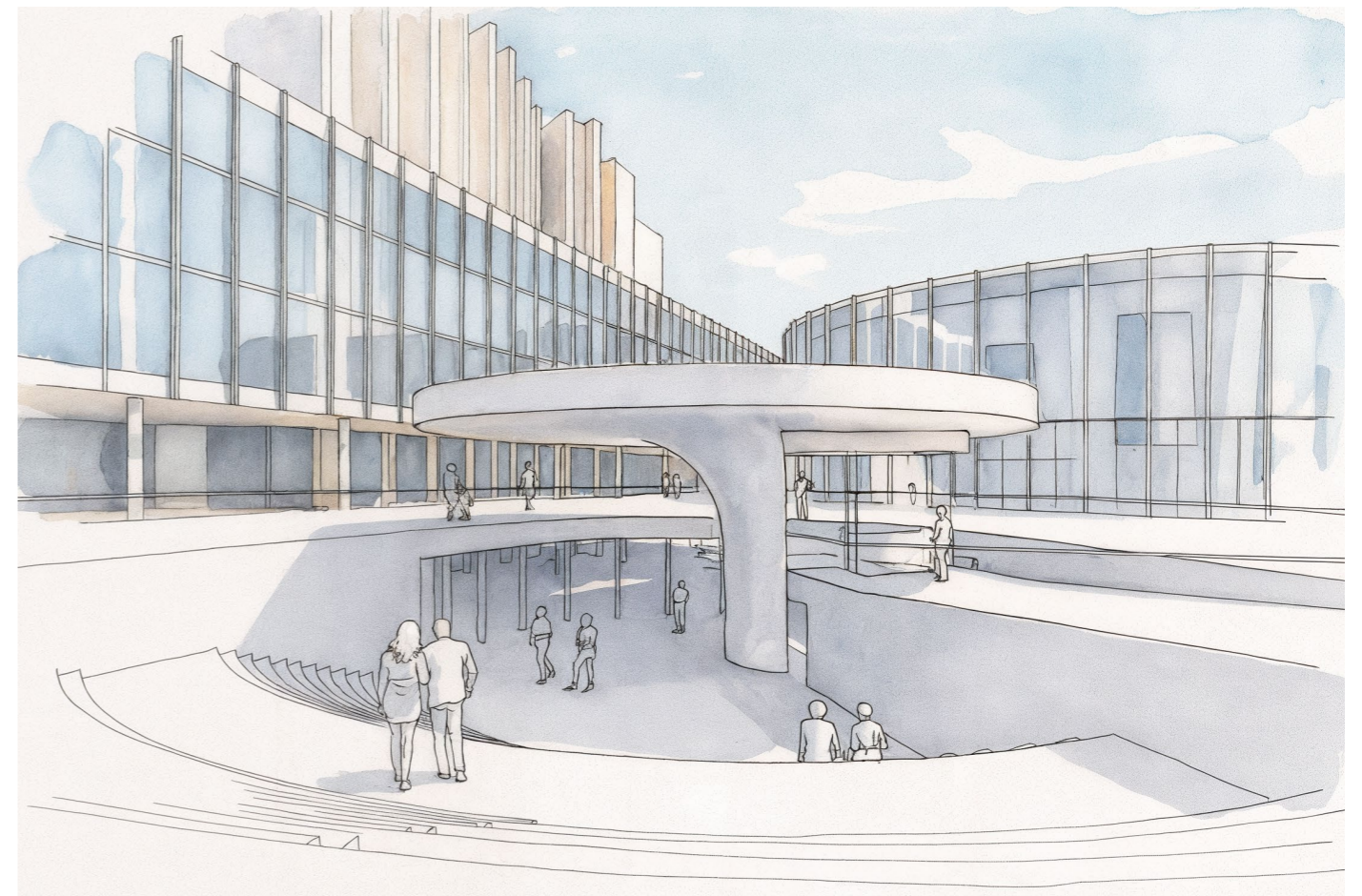
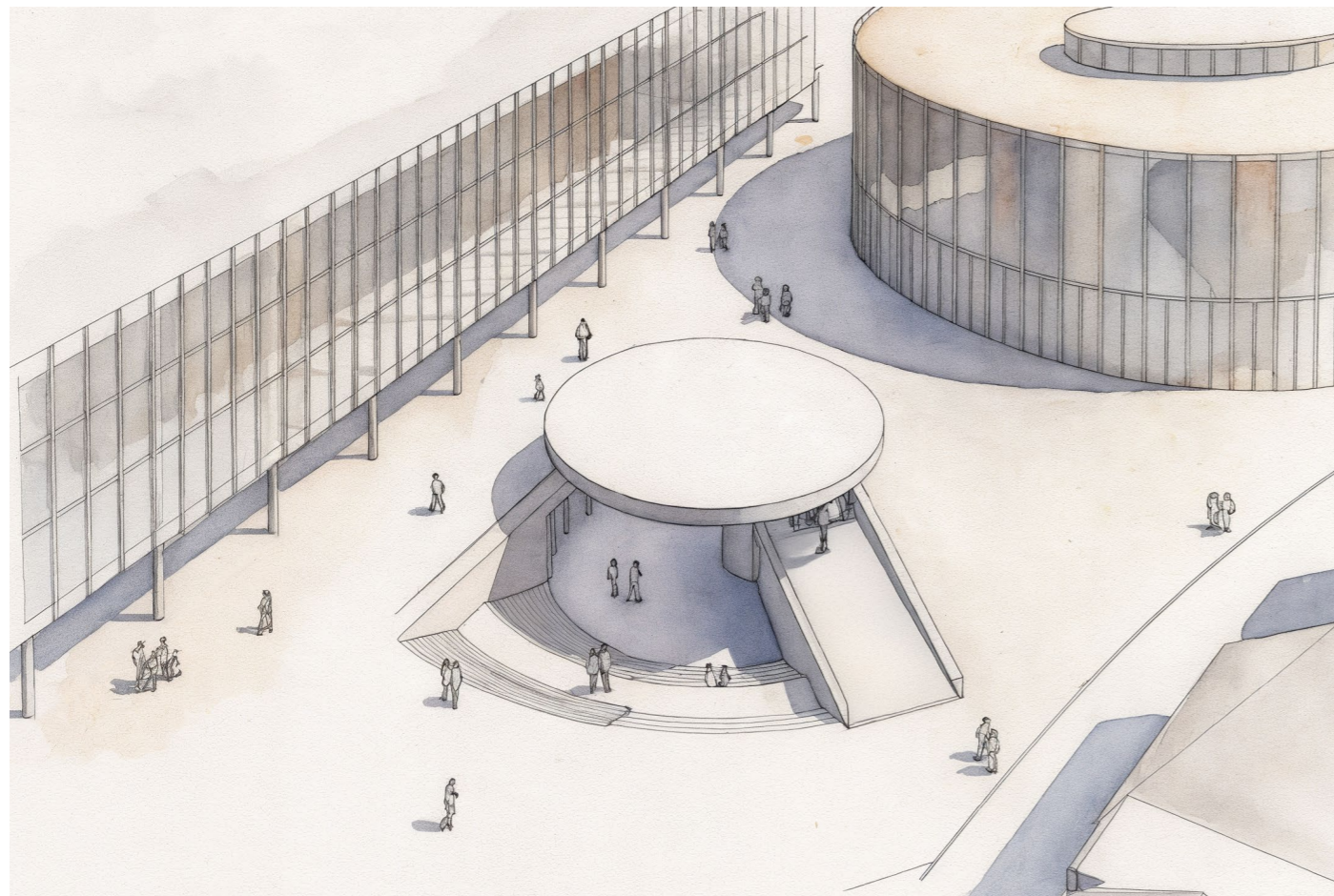
Sett fra Nygårdsgate



Sett fra Hans Holmboes gate

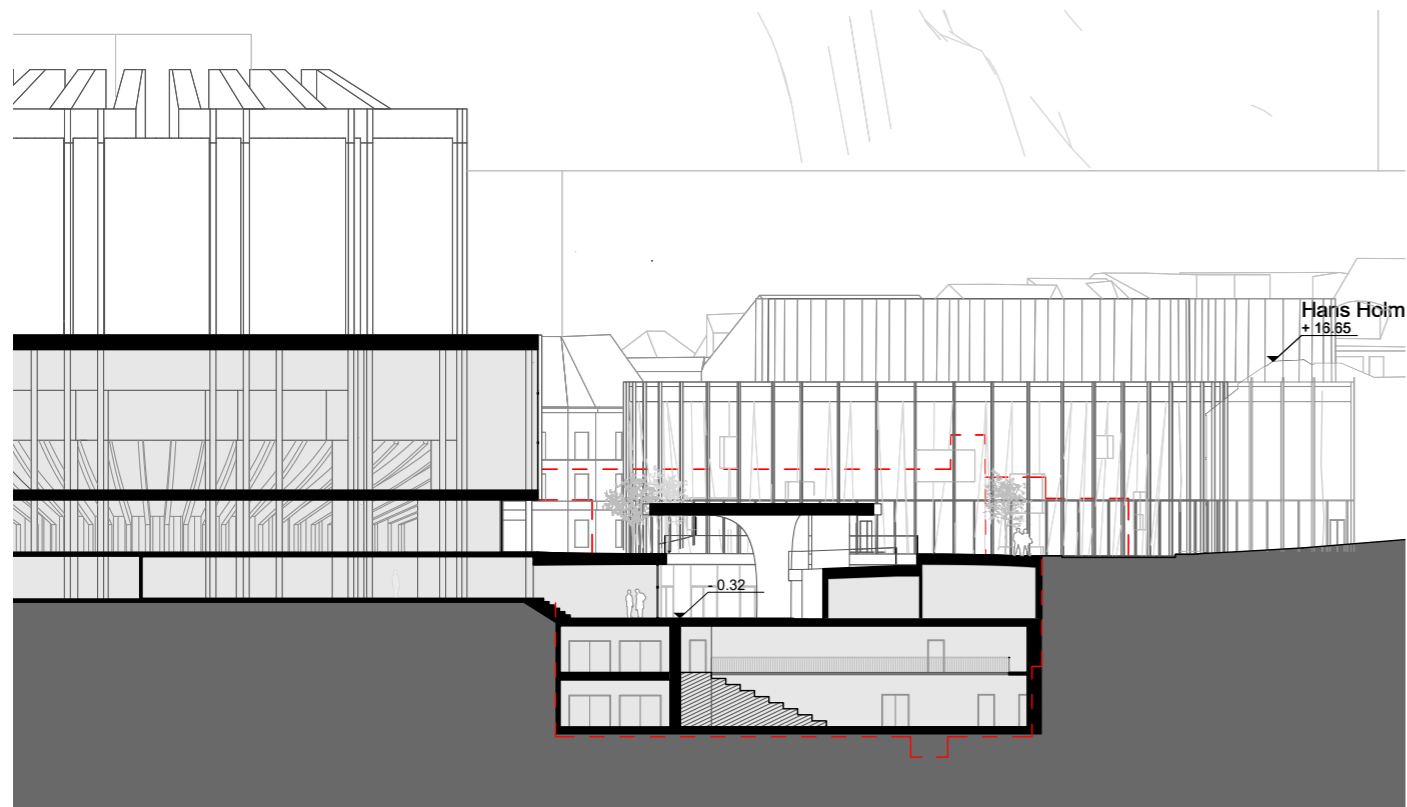


# Variant 3

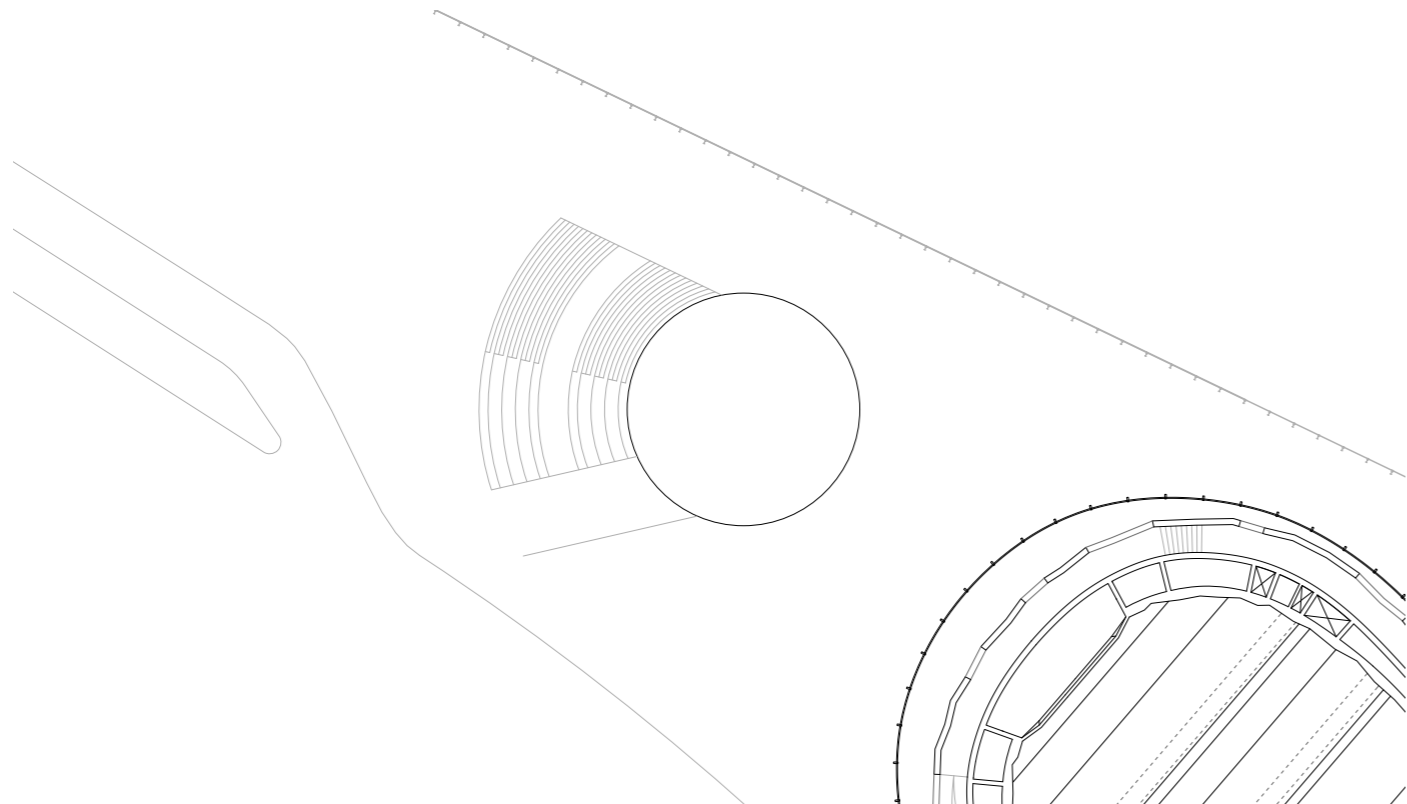


# Snitt og plantegninger

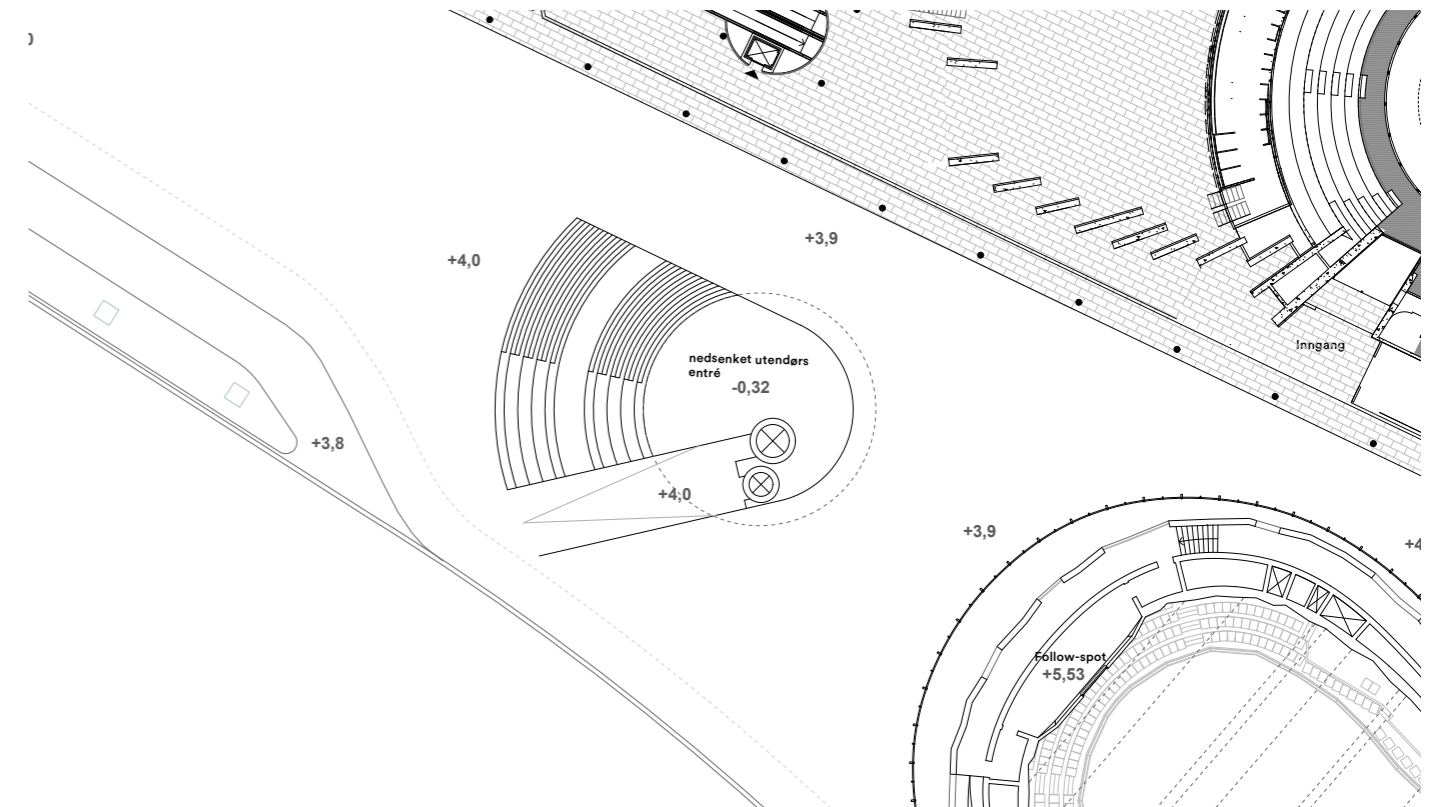
Tverrsnitt 1:500



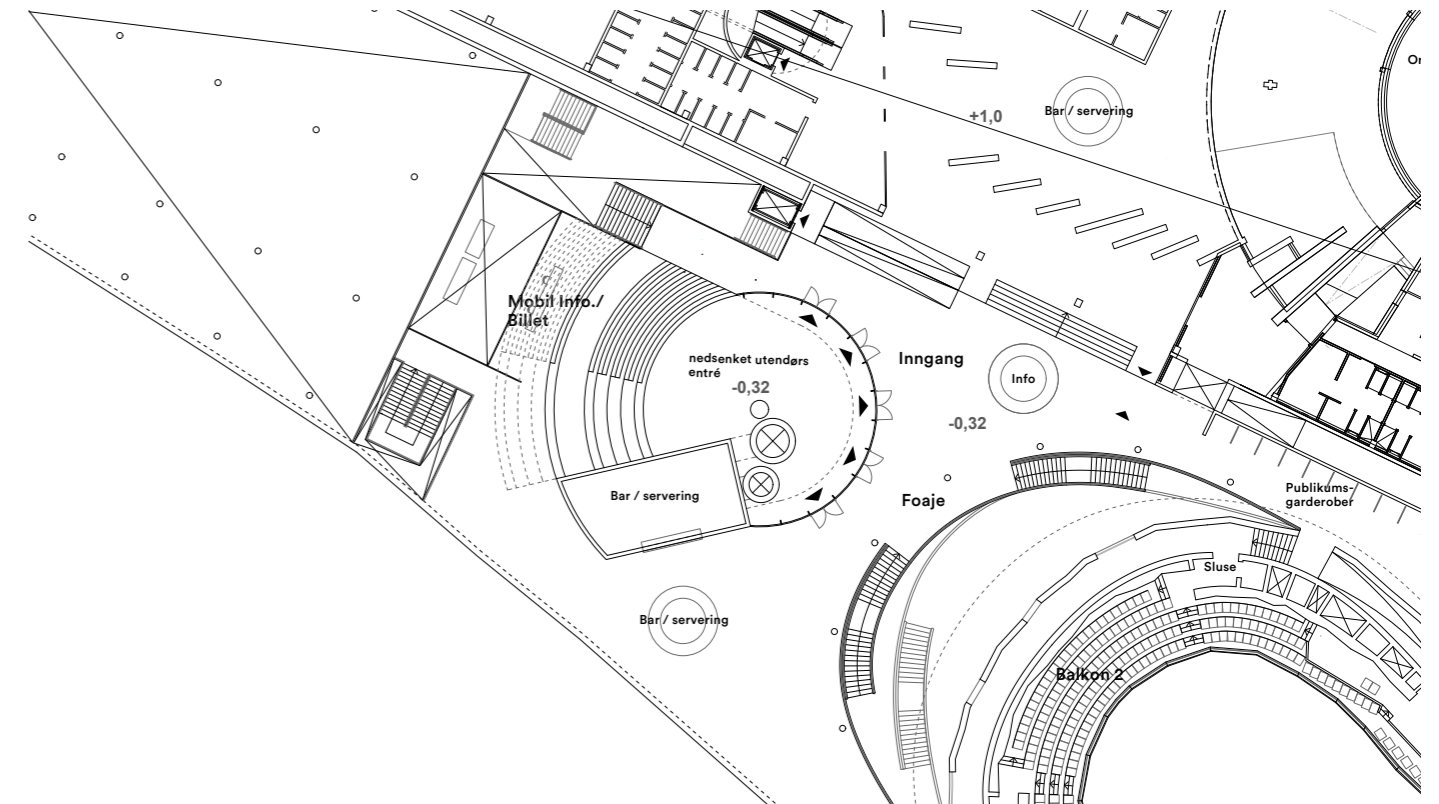
Plantegning 2.etg. 1:500



Plantegning 1.etg. 1:500



Plantegning U.1 1:500



# Perspektiver

Sett fra Edvard Griegs plass



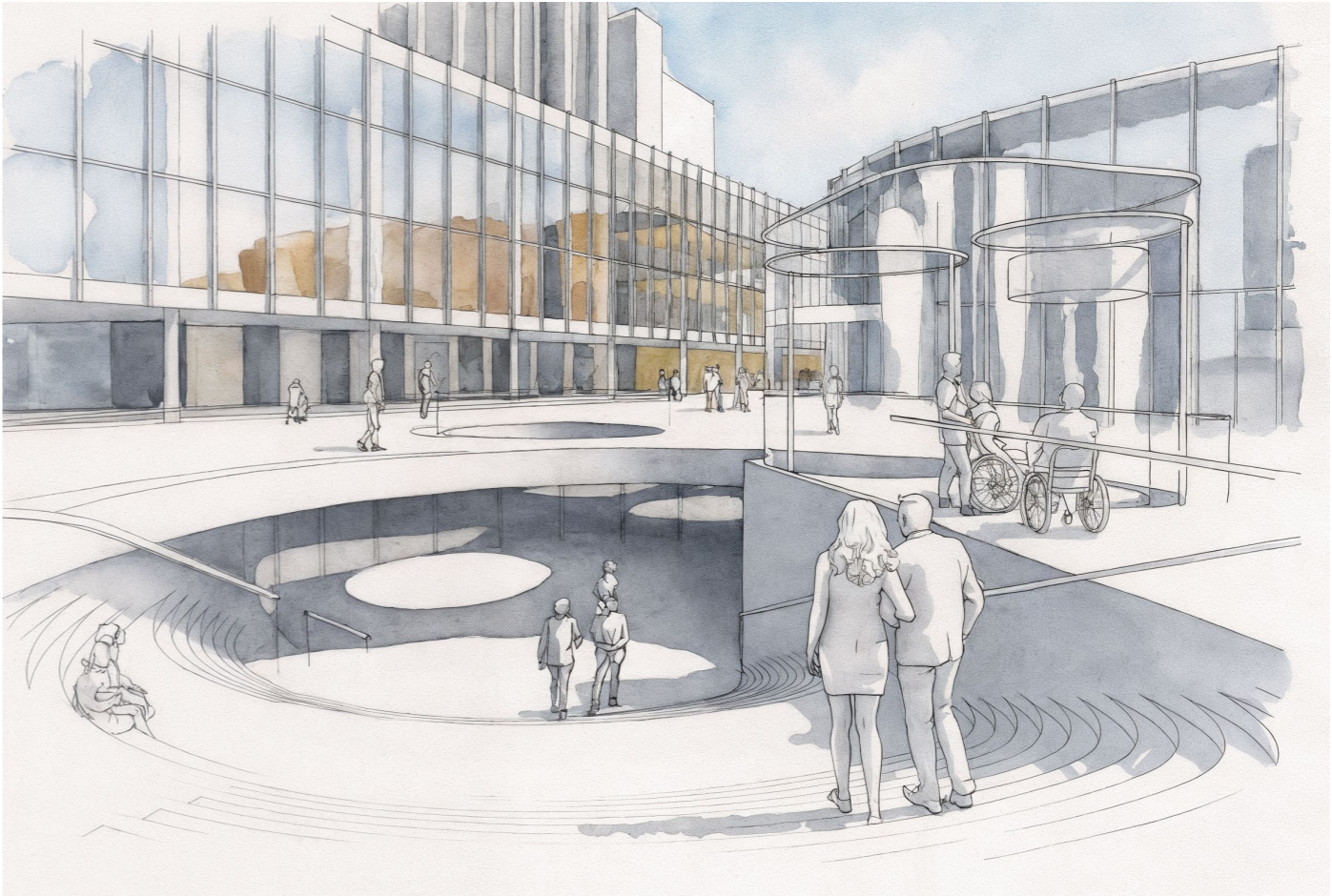
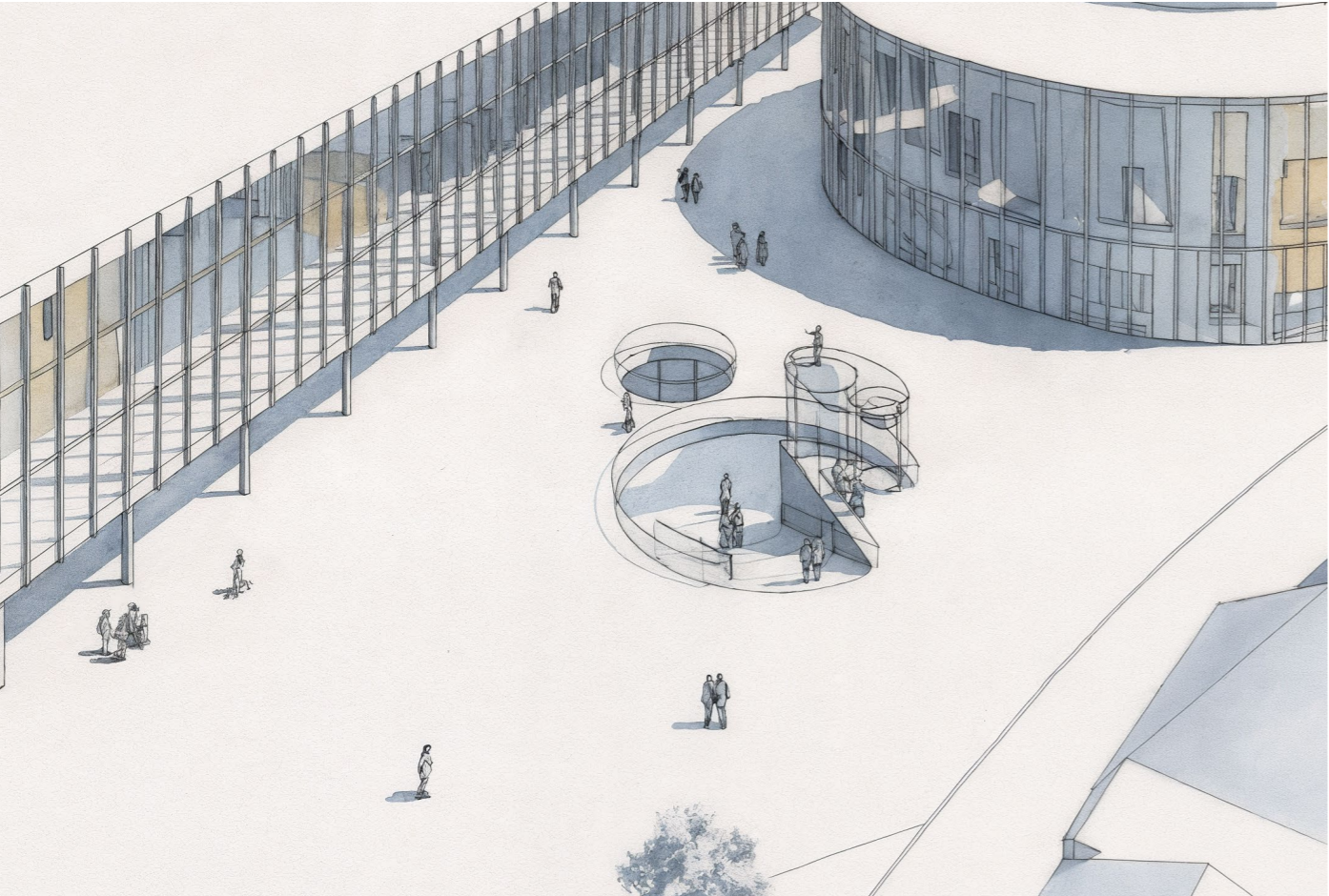
Sett fra Nygårdsgate



Sett fra Hans Holmboes gate

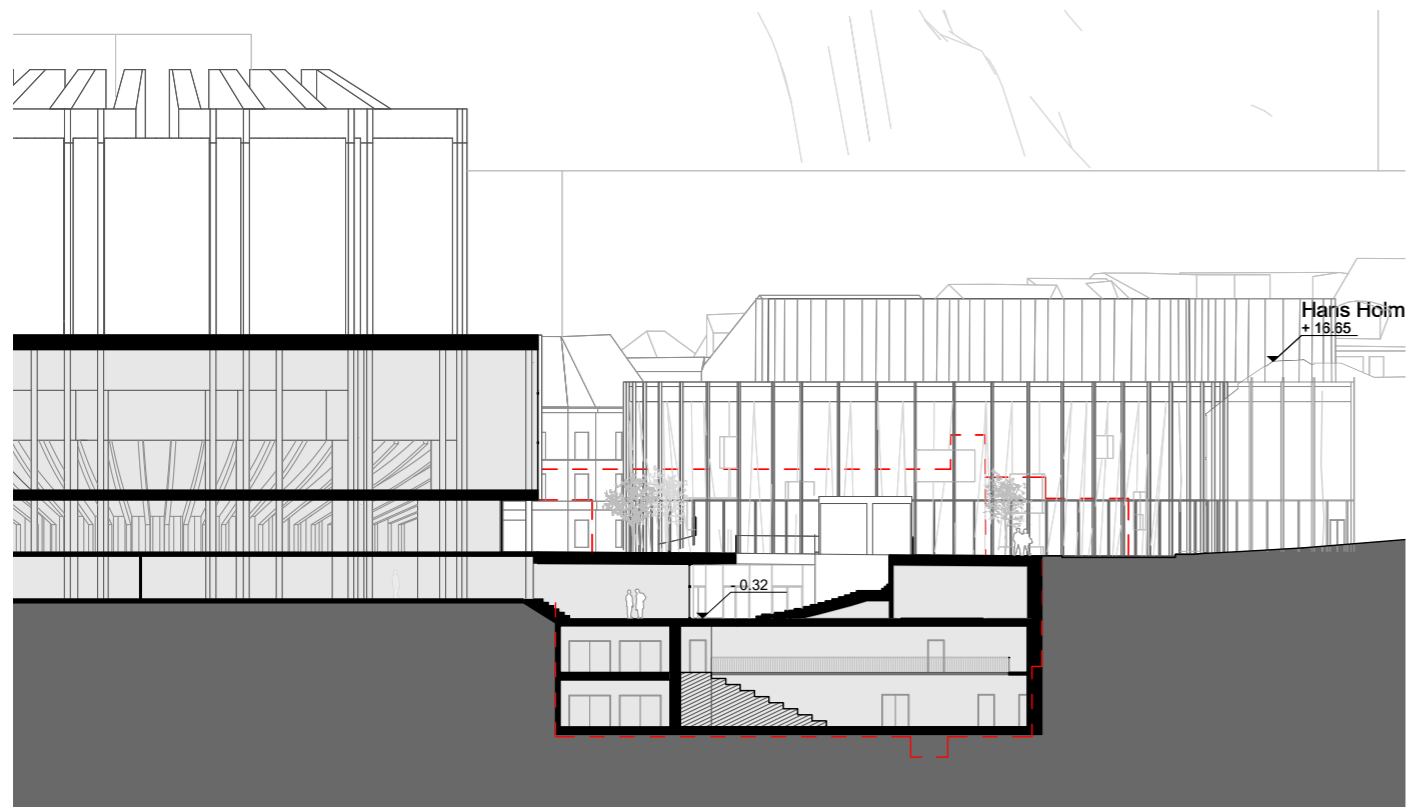


# Variant 4

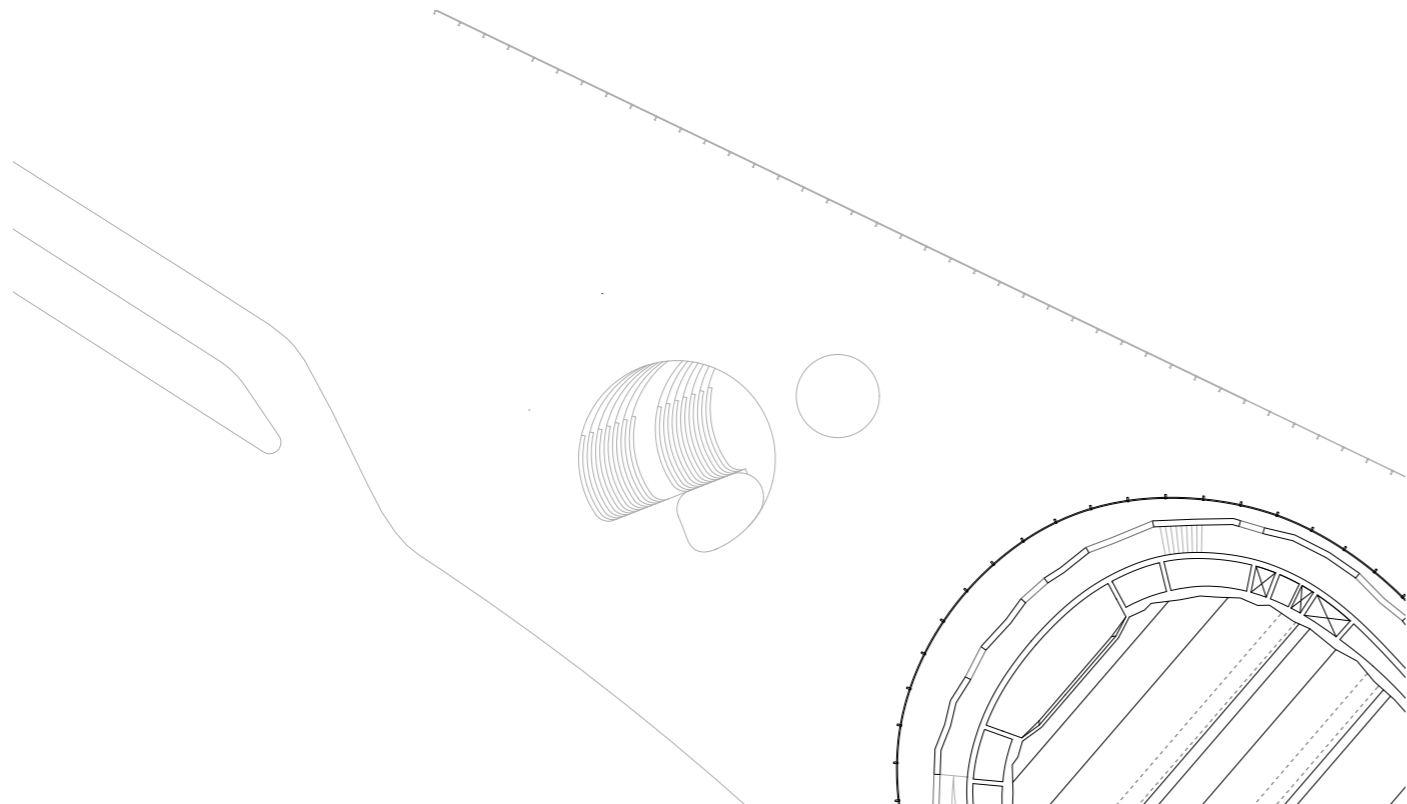


# Snitt og plantegninger

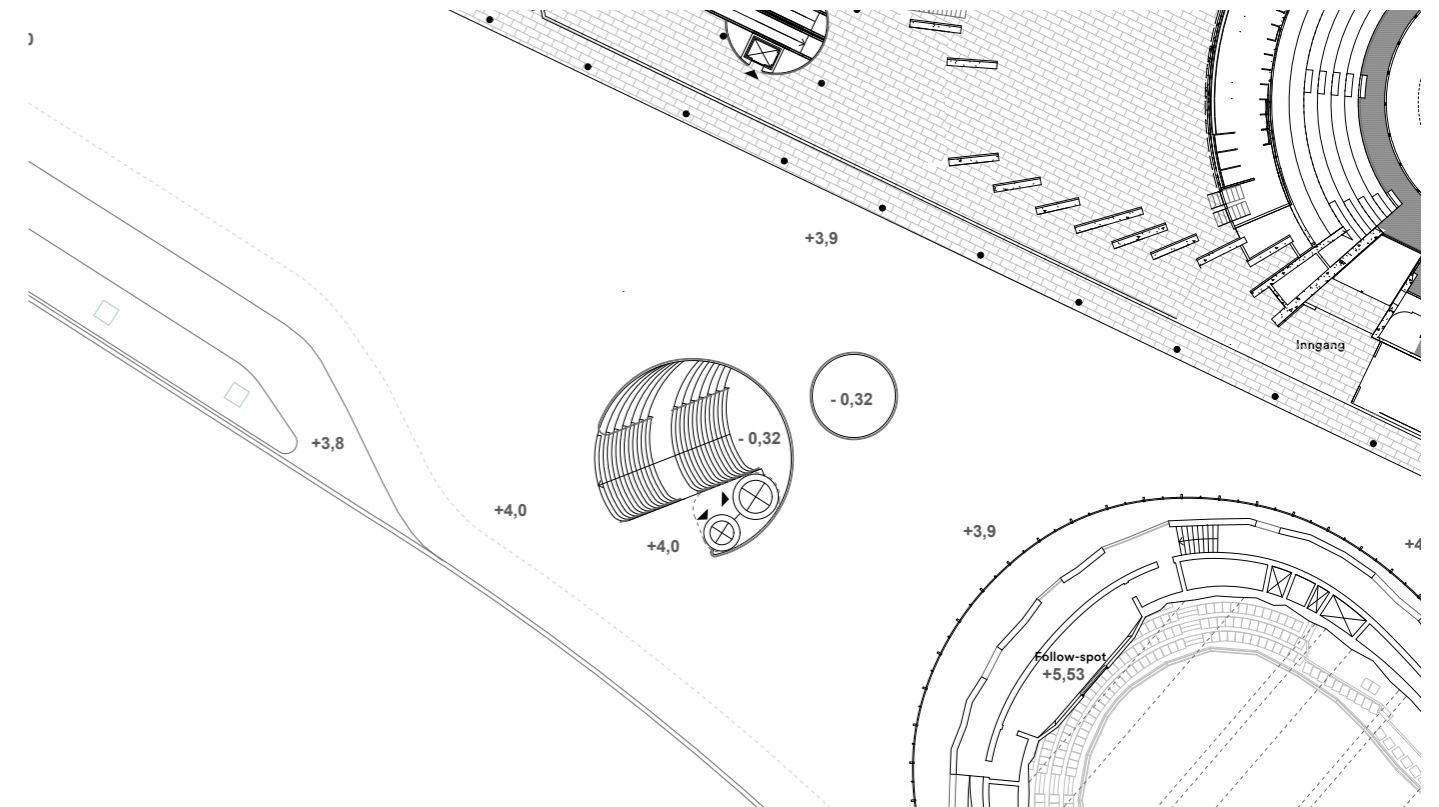
Tverrsnitt 1:500



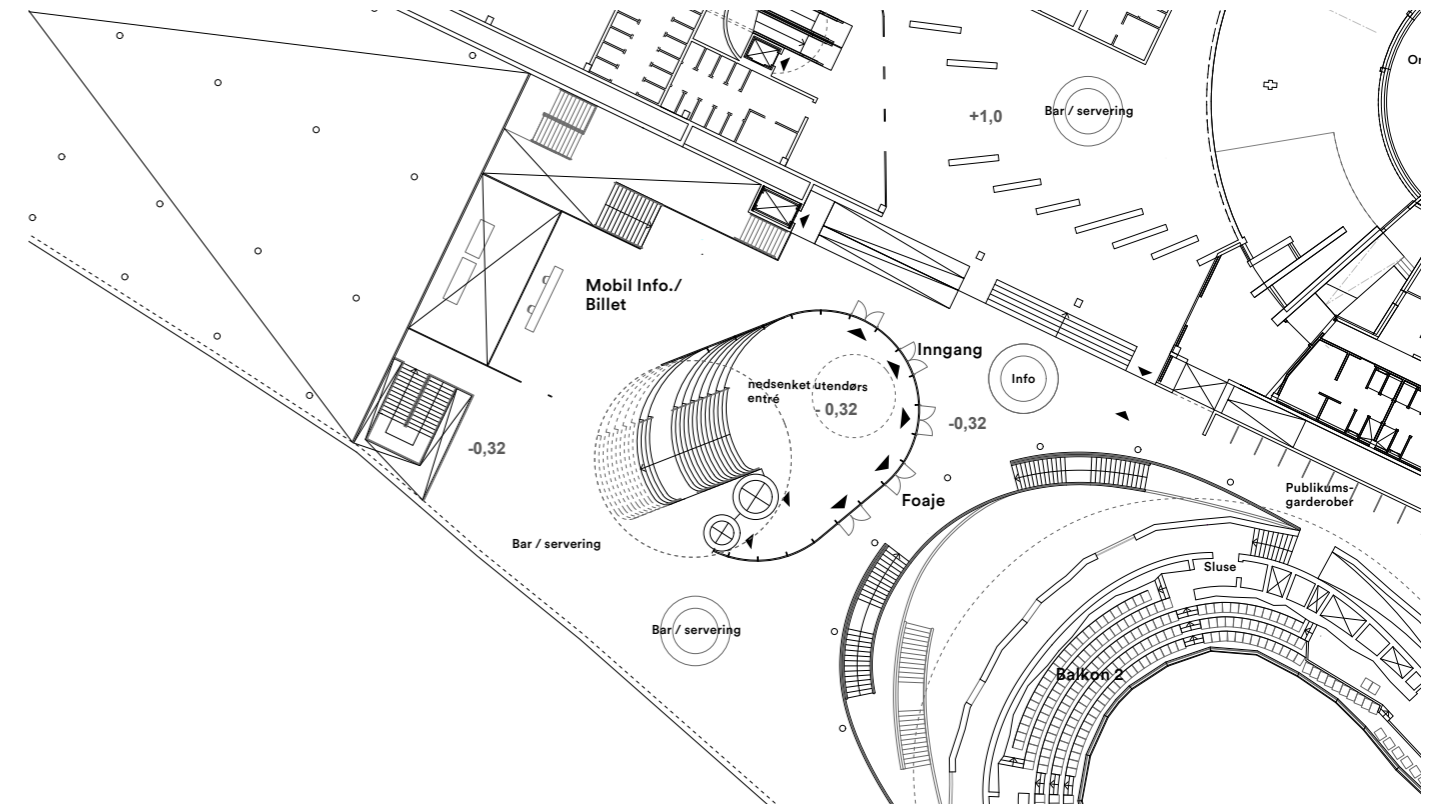
Plantegning 2.etg. 1:500



Plantegning 1.etg. 1:500



Plantegning U.1 1:500



# Perspektiver

Sett fra Edvard Griegs plass



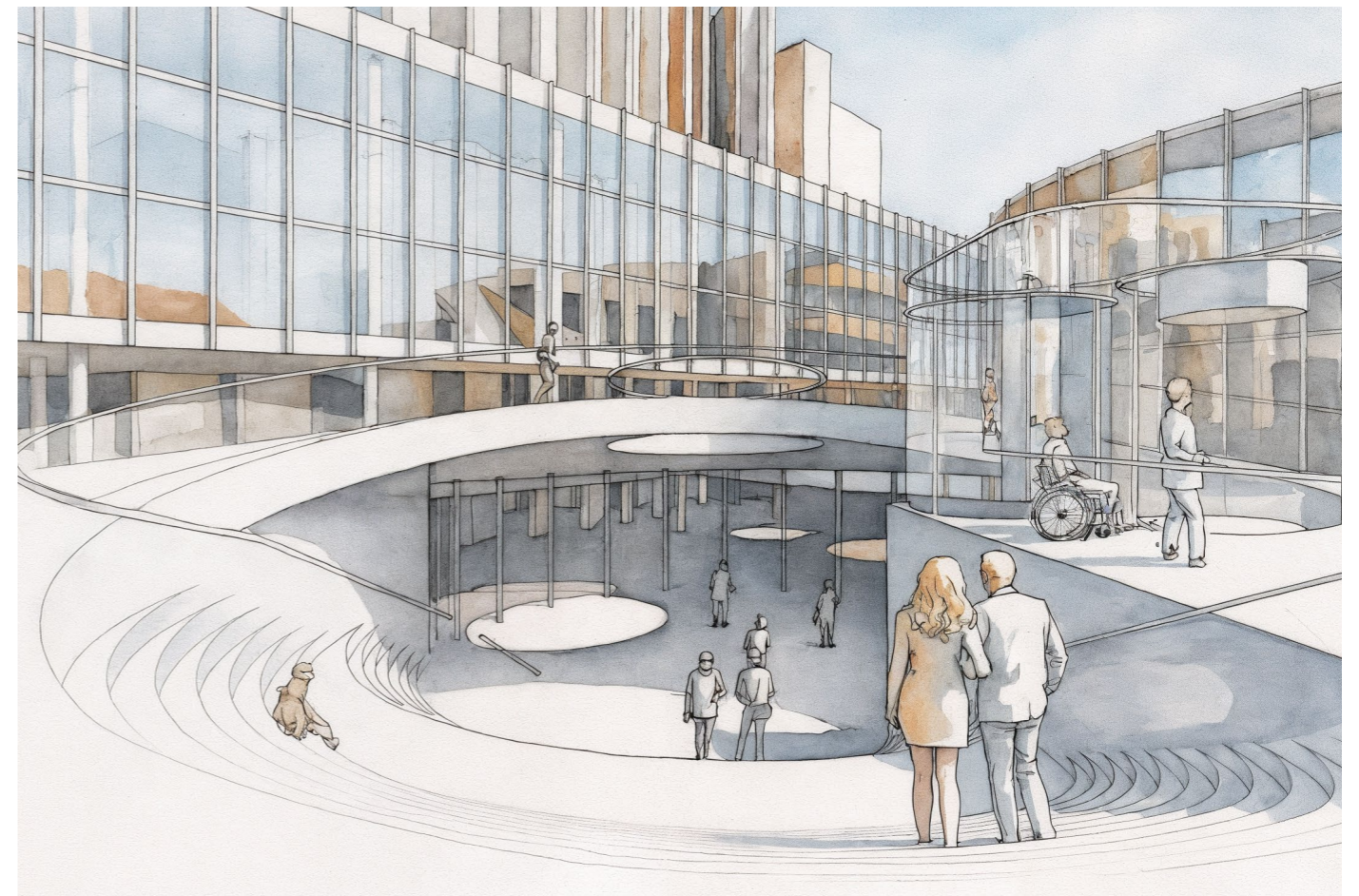
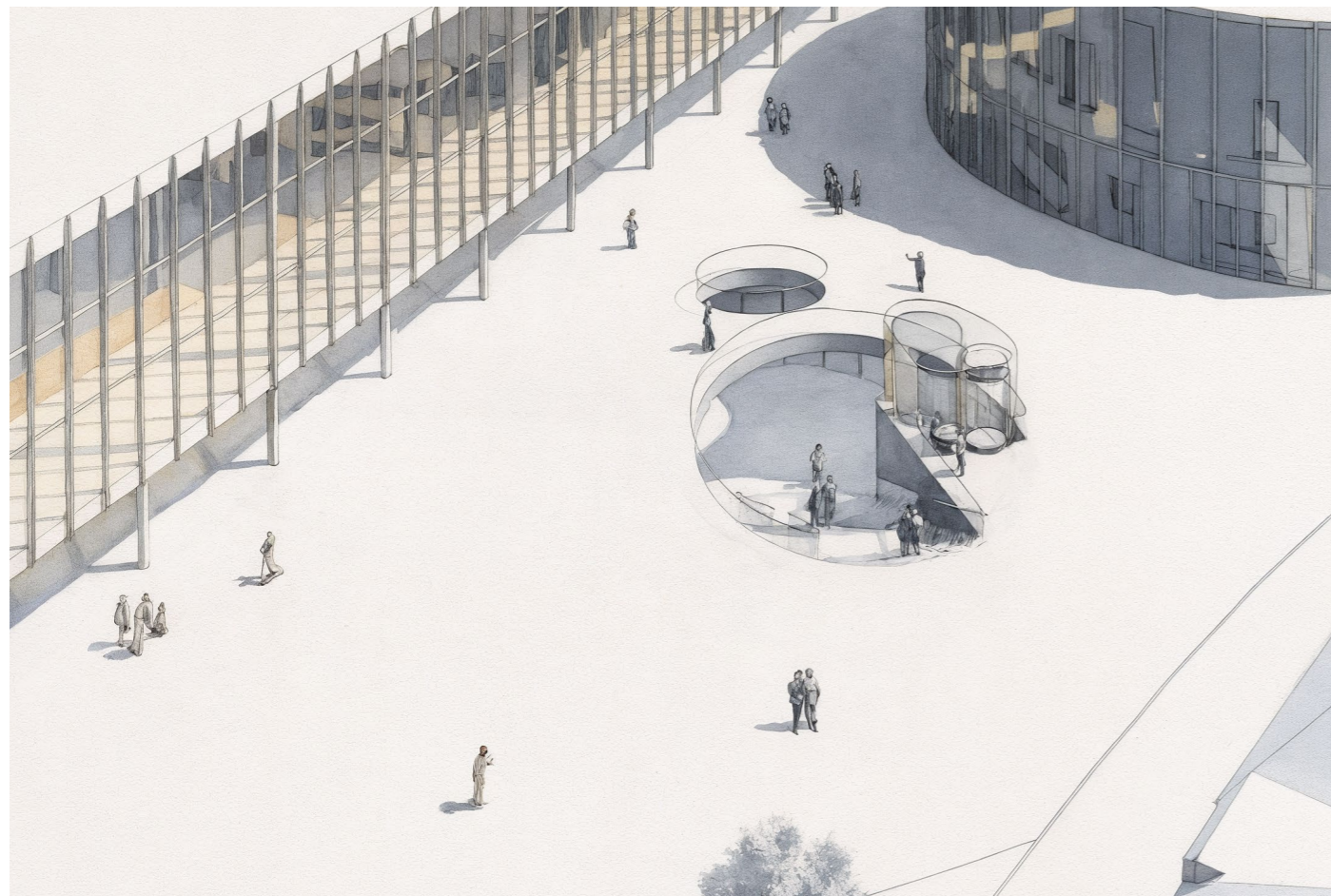
Sett fra Nygårdsgate



Sett fra Hans Holmboes gate

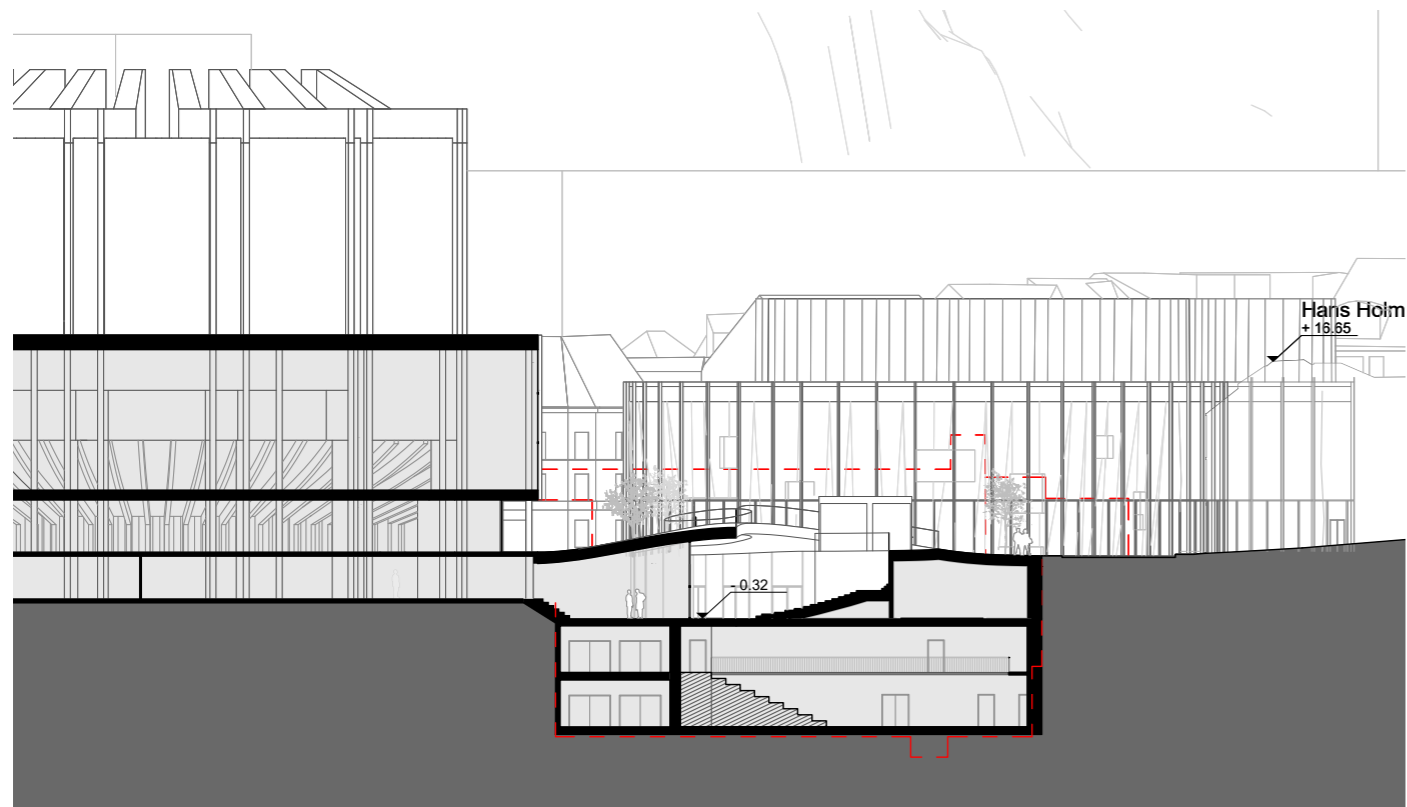


# Variant 5

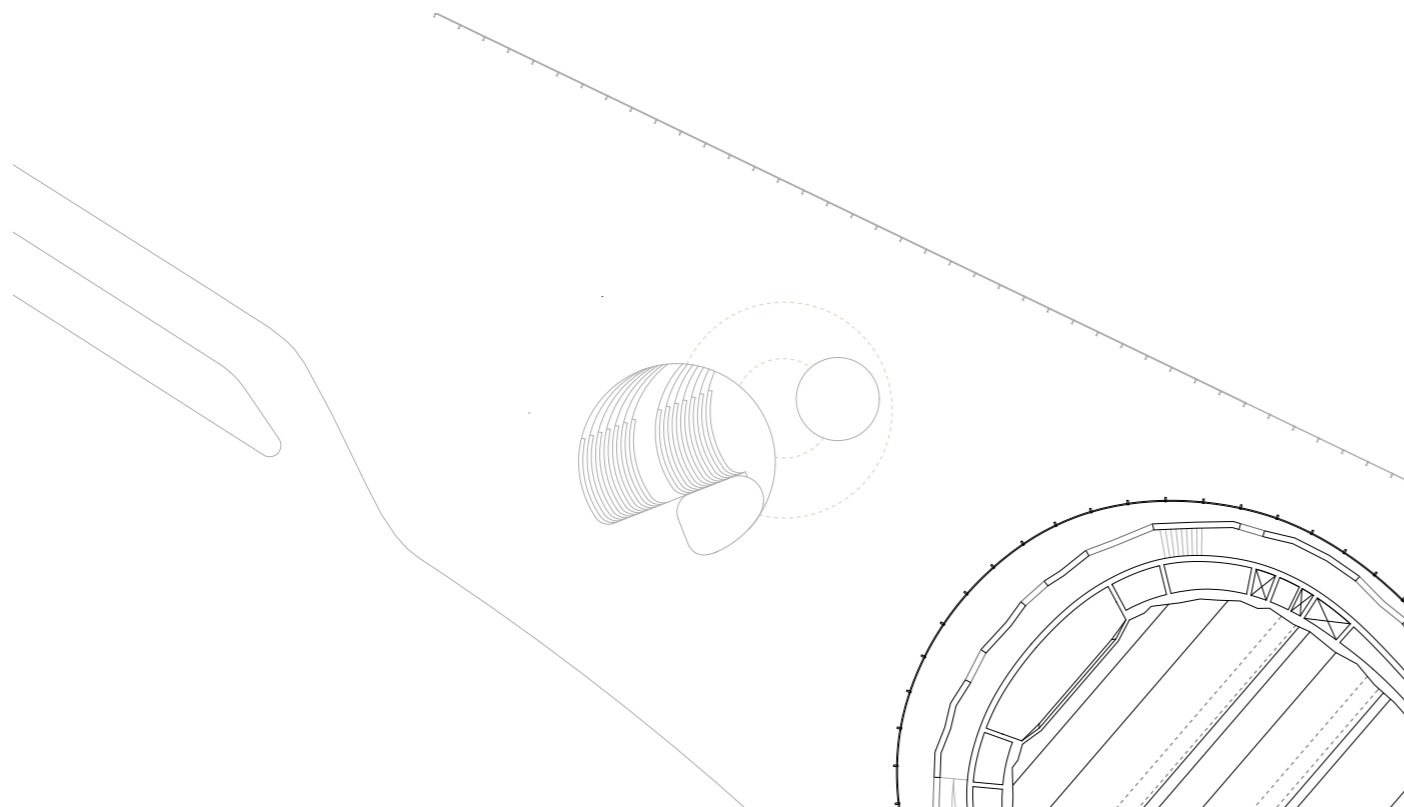


# Snitt og plantegninger

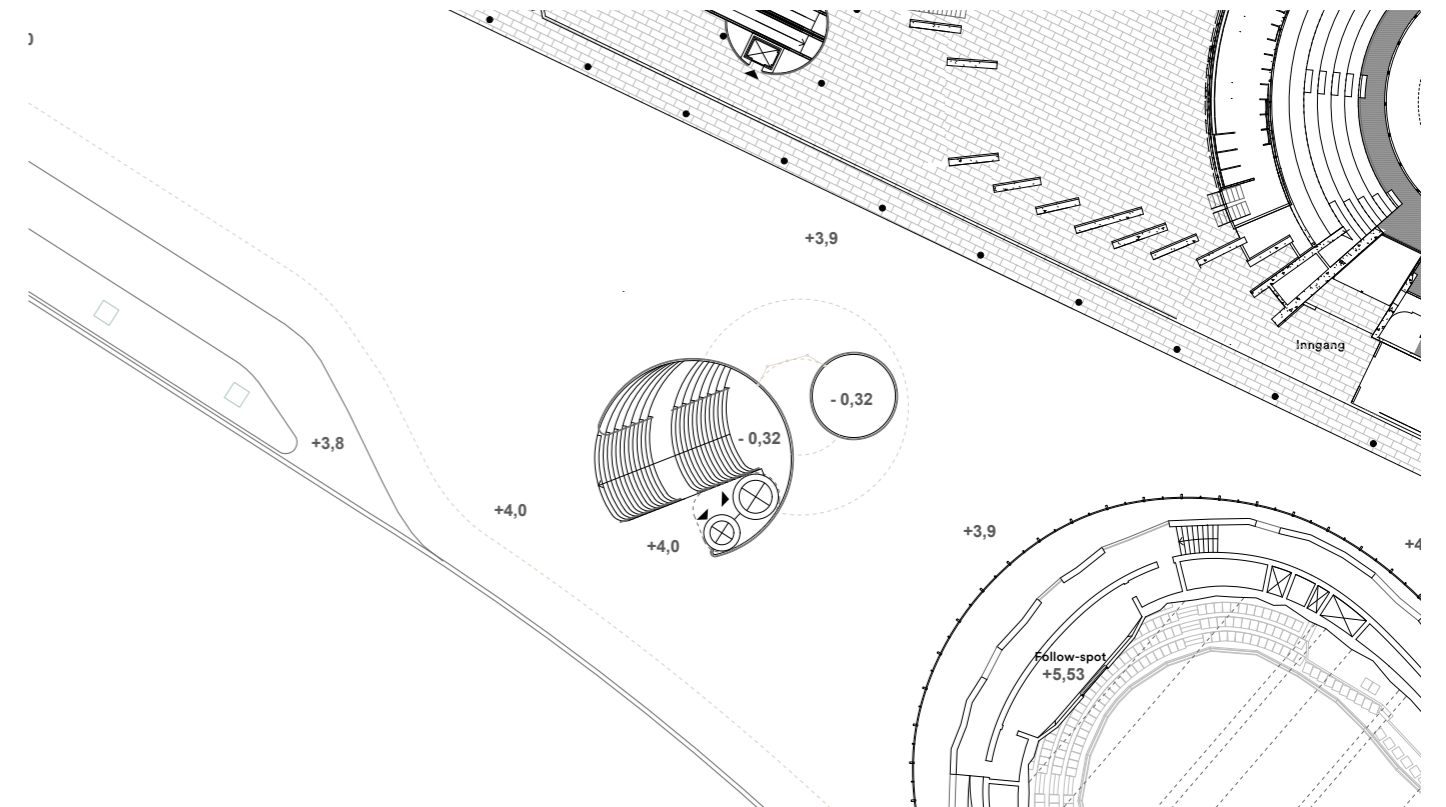
Tverrsnitt 1:500



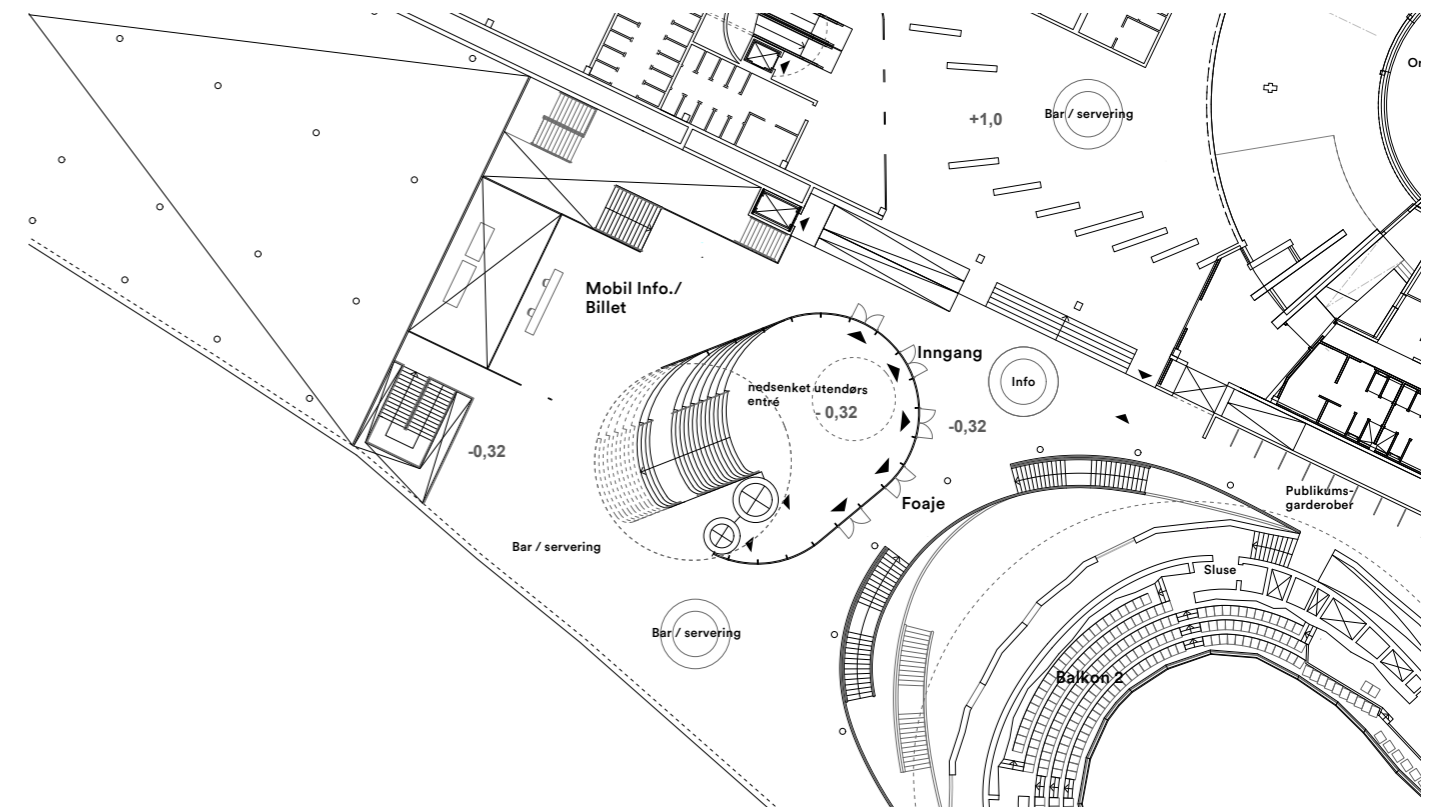
Plantegning 2.etg. 1:500



Plantegning 1.etg. 1:500



Plantegning U.1 1:500



# Perspektiver

Sett fra Edvard Griegs plass



Sett fra Nygårdsgate



Sett fra Hans Holmboes gate



