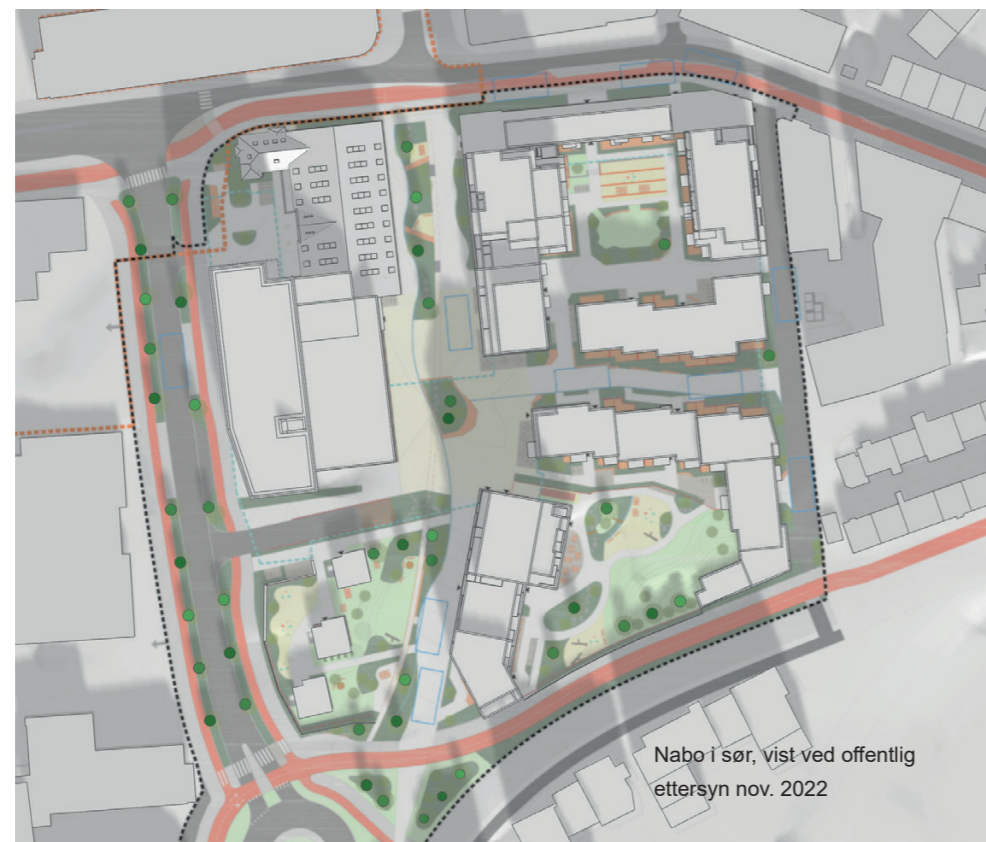


# Sol + skyggeillustrasjoner

VÅRJEVNDØGN 21.MARS

N  
↑  
1:2000  
0 5 10 25

FREMTIDIG SITUASJON



21 mars\_kl 12:00

EKSISTERENDE SITUASJON



21 mars\_kl 12:00



21 mars\_kl 15:00



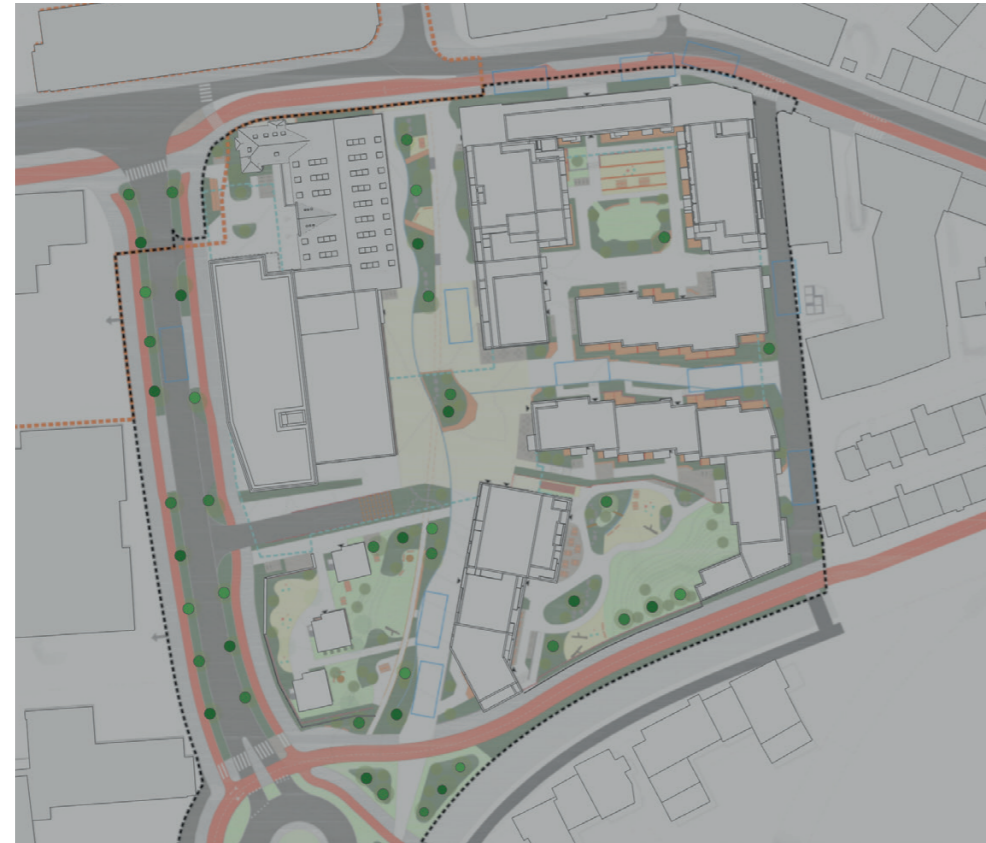
21 mars\_kl 15:00

# Sol + skyggeillustrasjoner

VÅRJEVNDØGN 21.MARS



FREMTIDIG SITUASJON



21 mars\_kl 18:00

EKSISTERENDE SITUASJON



21 mars\_kl 18:00

# Sol + skyggeillustrasjoner

20.MAI

N  
↑  
1:2000  
0 5 10 25

FREMTIDIG SITUASJON



20 mai\_kl 12:00

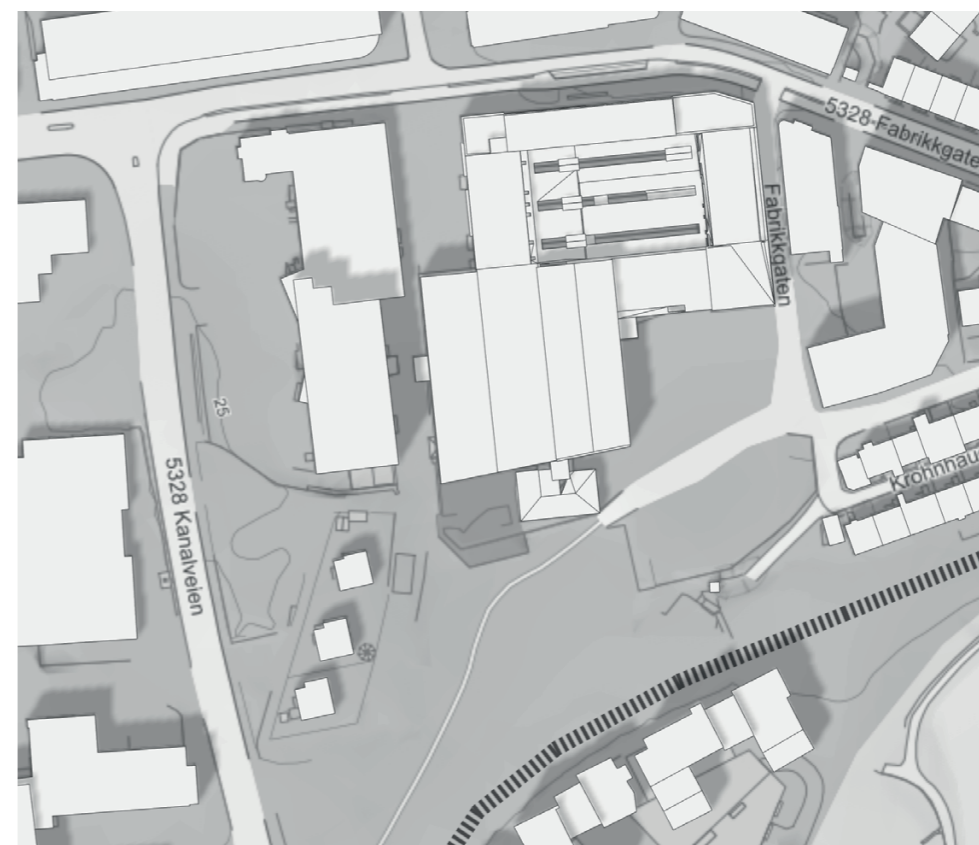
EKSISTERENDE SITUASJON



20 mai\_kl 12:00



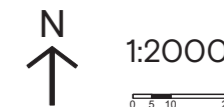
20 mai\_kl 15:00



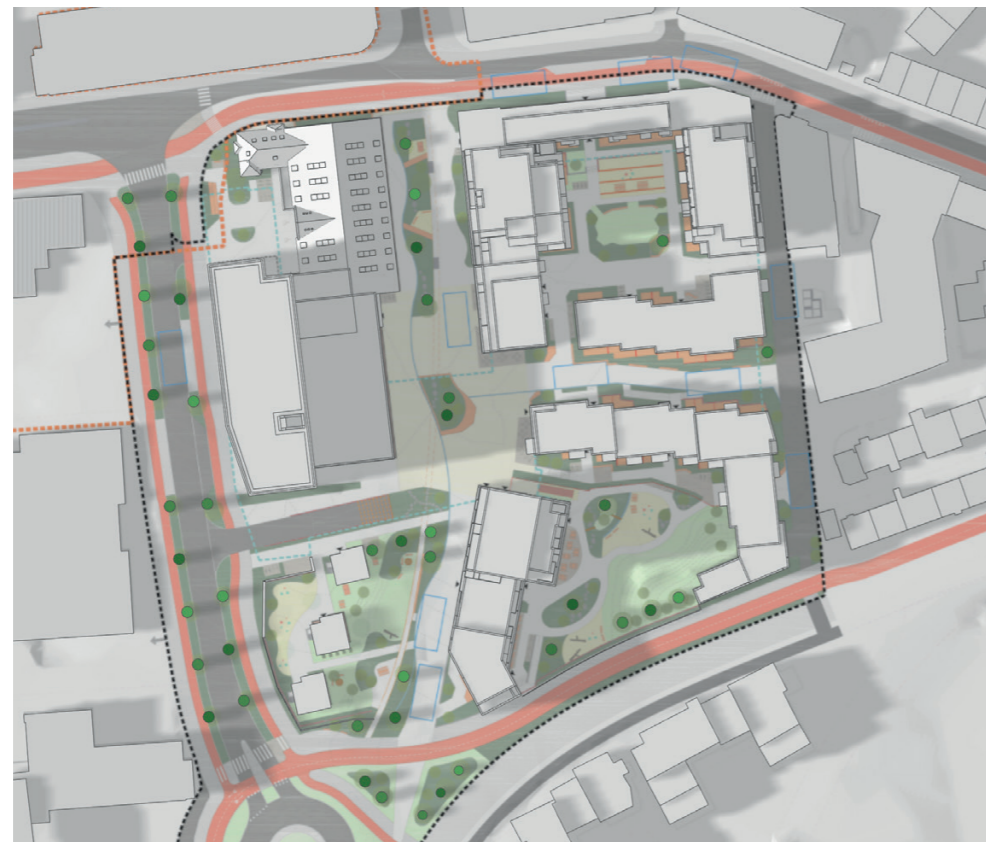
20 mai\_kl 15:00

# Sol + skyggeillustrasjoner

20.MAI



FREMTIDIG SITUASJON

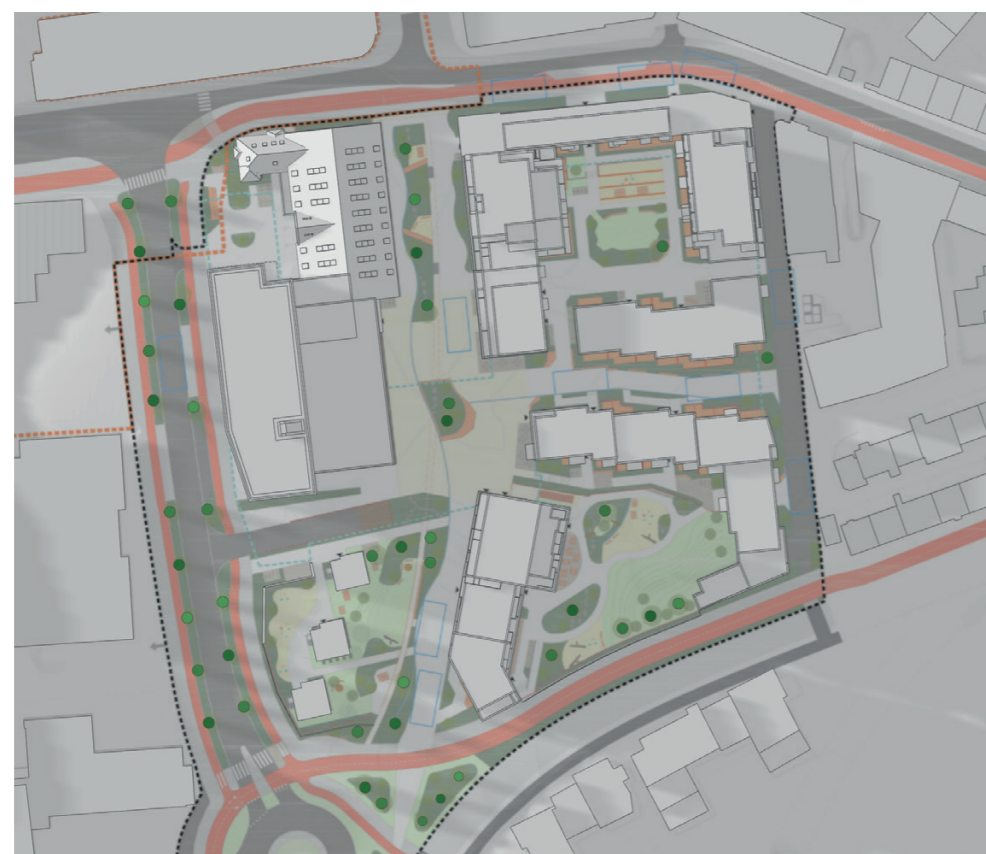


20 mai\_kl 18:00

EKSISTERENDE SITUASJON



20 mai\_kl 18:00



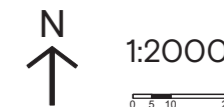
20 mai\_kl 20:00



20 mai\_kl 20:00

# Sol + skyggeillustrasjoner

SOMMERSOLVERV 21. JUNI



FREMTIDIG SITUASJON



21 juni\_kl 12:00

EKSISTERENDE SITUASJON



21 juni\_kl 12:00



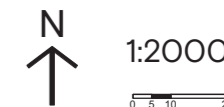
21 juni\_kl 15:00



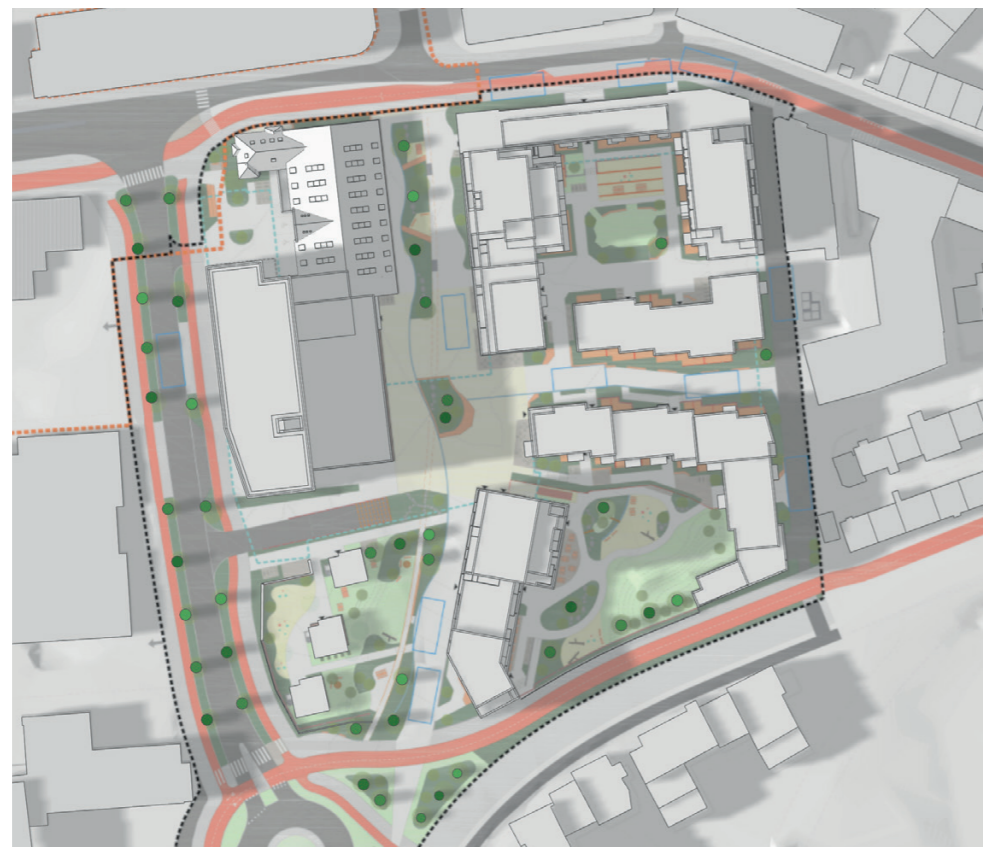
21 juni\_kl 15:00

# Sol + skyggeillustrasjoner

SOMMERSOLVERV 21. JUNI



FREMTIDIG SITUASJON

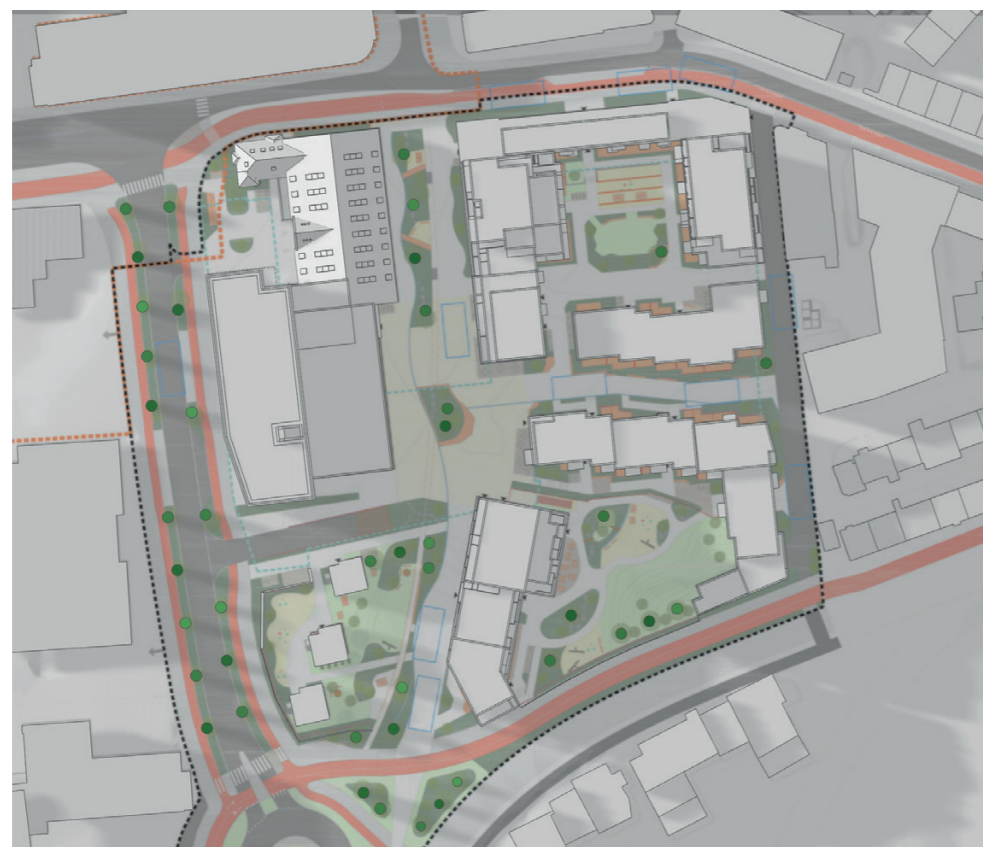


21 juni\_kl 18:00

EKSISTERENDE SITUASJON



21 juni\_kl 18:00



21 juni\_kl 20:00



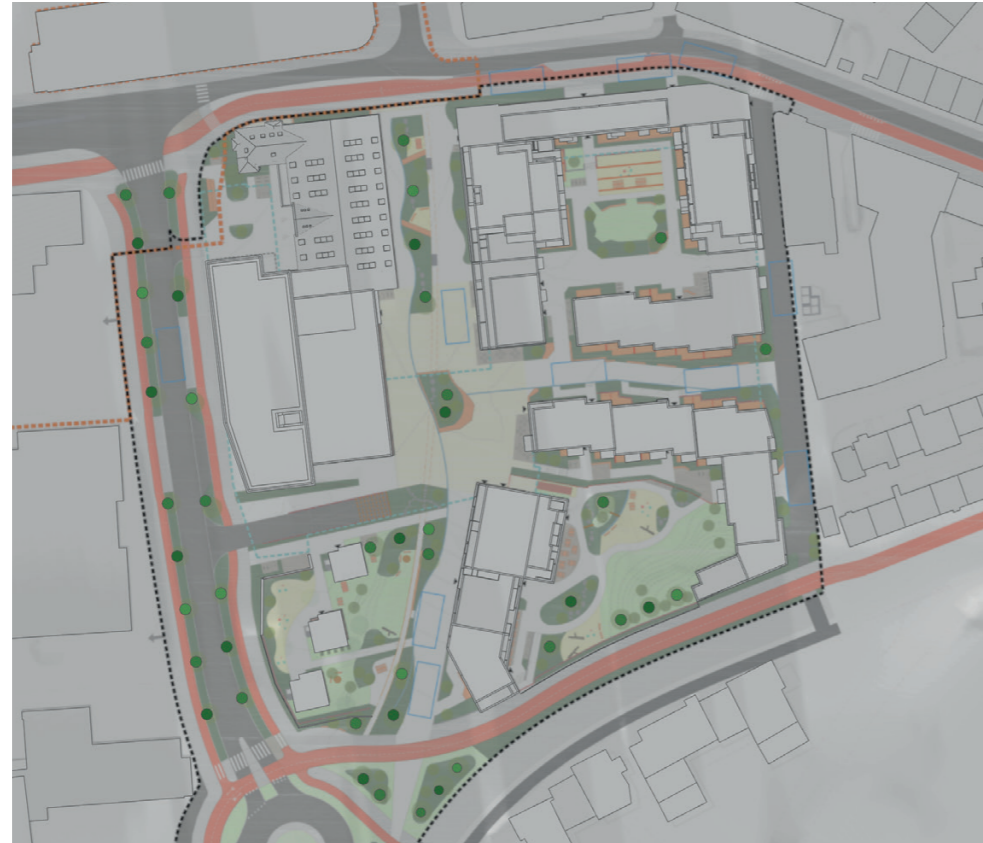
21 juni\_kl 20:00

# Sol + skyggeillustrasjoner

VINTERSOLVERV 21.DESEMBER



FREMTIDIG SITUASJON



21 desember kl 12:00

EKSISTERENDE SITUASJON



21 desember\_kl 12:00

## KBA 1 - SOLSTUDIE FOR FELLES TAKHAGE #5 I STØPERIET, KVARTAL NORD

Felles takterasse #5 i vest er for morgenkaffe og kveldssol.

Solstudier viser at Støperiet f\_UTE1, gårdsrommet i kvartal nord, har sol i mars fra kl 9:30 til kl 15:00, i mai/juni fra kl 8:00 til kl 18:00 og i september fra kl 11:00 til kl 15:30. Takhagen i vest byr på morgensol og kveldssol, især gjennom sommermånedene.



21.mars  
09:00



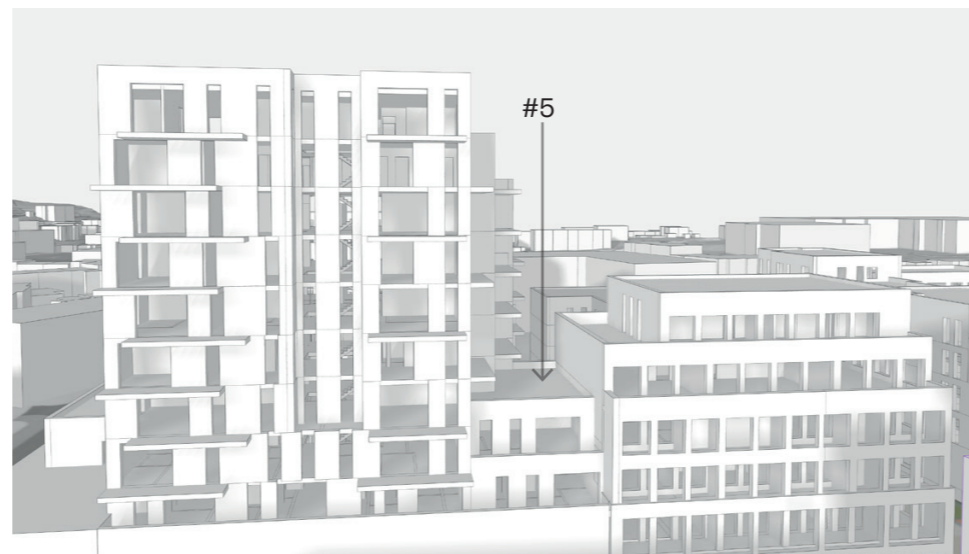
21.juni  
09:00



21.september  
09:00



21.mai  
15:30



21.juni  
20:30



21.mars  
16:00

## KBA 1 - SOLSTUDIE FOR FELLES TAKHAGE #6 I STØPERIET, KVARTAL NORD

Felles takterrasse #6 i øst har sol fra morgen til ettermiddag.

Solstudier viser at Støperiet f\_UTE1, gårdsrommet i kvartal nord, har sol i mars fra kl 9:30 til kl 15:00, i mai/juni fra kl 8:00 til kl 18:00 og i september fra kl 11:00 til kl 15:30. Takhagen i øst har gode solforhold og har sol fra 2 timer mer sol enn gårdsrommet på bakkeplan fra vårjevndøgn 21.mars.



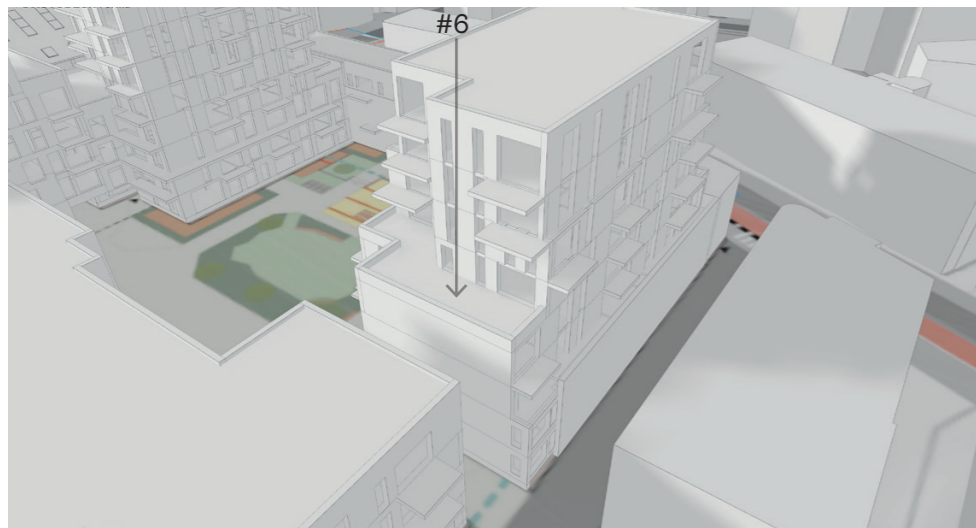
21.mars  
9:00



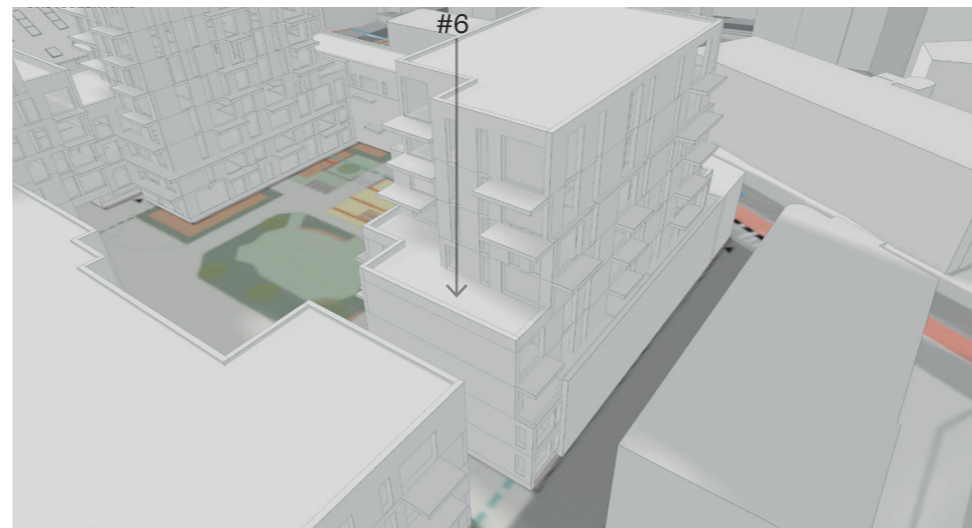
21.juni  
9:00



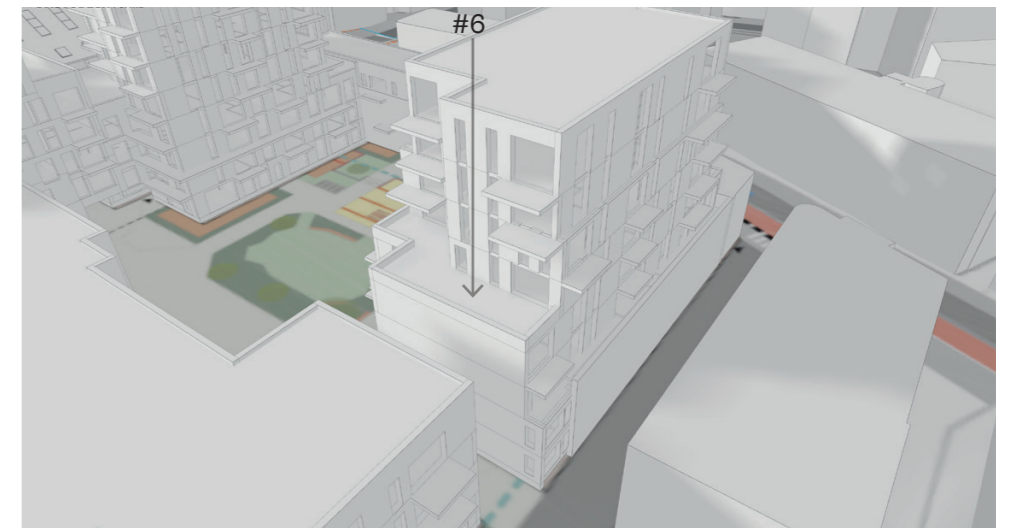
21. september  
9:00



21.mars  
16:30



21.juni  
19:00



21. september  
17:00

## KBA 2 - SOLSTUDIE FOR FELLES TAKHAGE #7 I MINDEHAGEN, KVARTAL SØR

Felles takterrasse #7 i øst har sol fra morgen til ettermiddag.

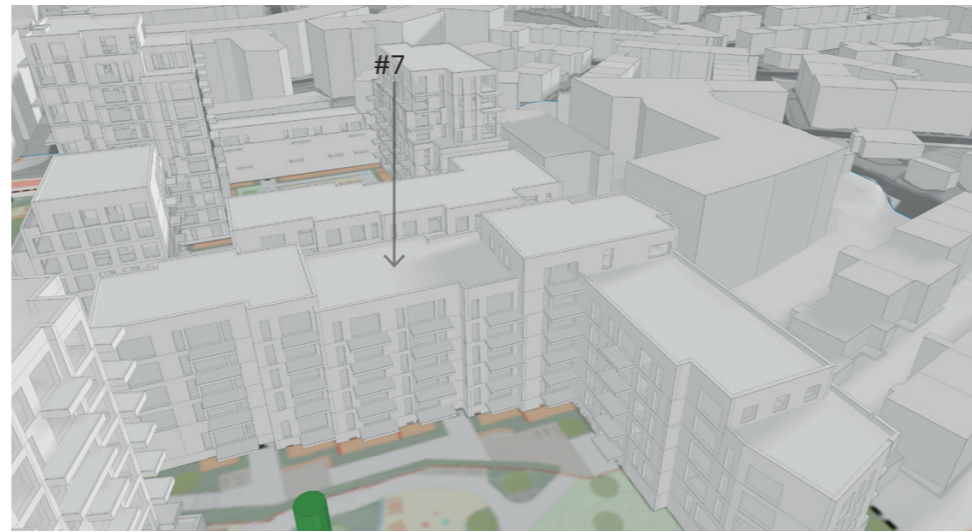
Solstudier viser at Mindehagen f\_UTE2, gårdsrommet i kvartal sør, har sol i mars fra kl 9:00 til kl 16:00, i mai/juni fra kl 8:00 til kl 19:00 og i september fra kl 09:00 til kl 17:00.

Felles uteareal, som ikke er barnehage, har sol i mars fra 9:00 til 16:00, i mai/juni fra kl 9:00 til 17:30 og i september fra kl 10:00 til 17:00.

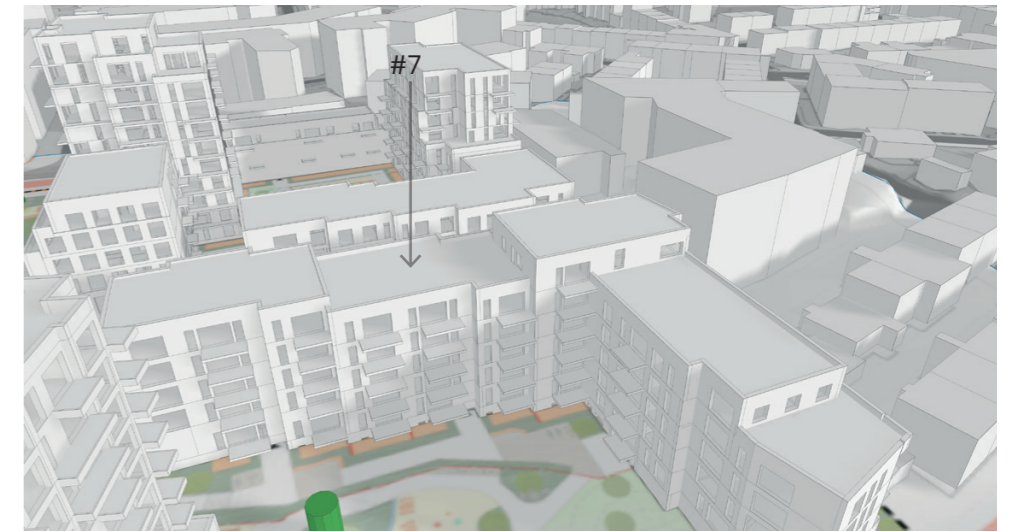
På grunn av gunstig plassering og bygningsstrukturens åpenhet mot sør, har kvartal sør har rikelig med sol på bakkeplan – både gårdsrom, felles uteareal, barnehagens uteareal og takhager. Takhagen i midten av strukturen har flere soltimer enn felles uteareal på bakkeplan, og er et viktig supplement til gårdsrommet for beboerne i barnehagens åpningstid.



21.mars  
09:00



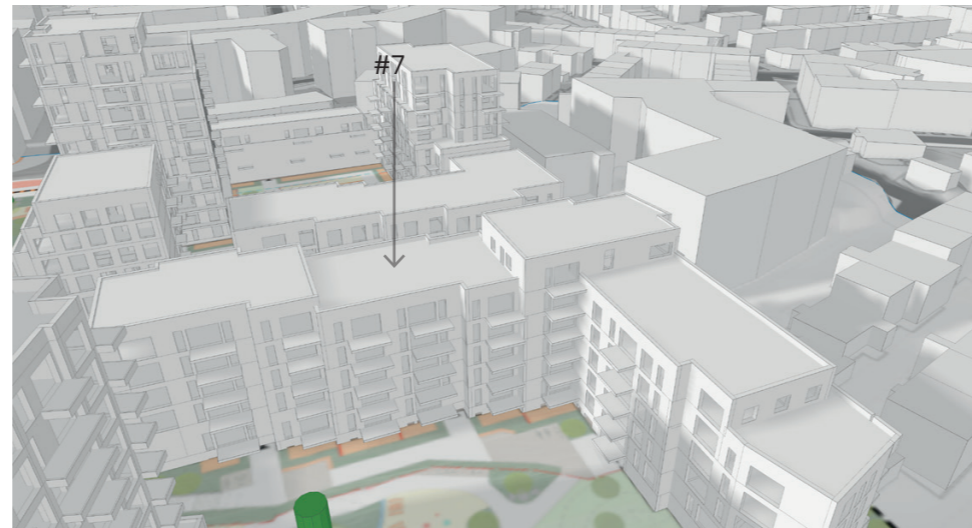
21.juni  
07:00



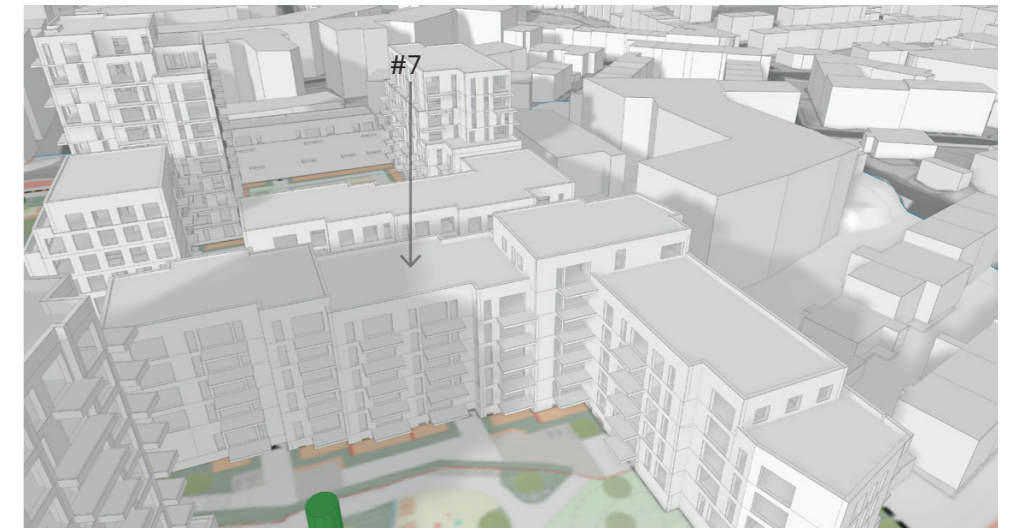
21. september  
10:00



21.mars  
16:00



21.juni  
19:00



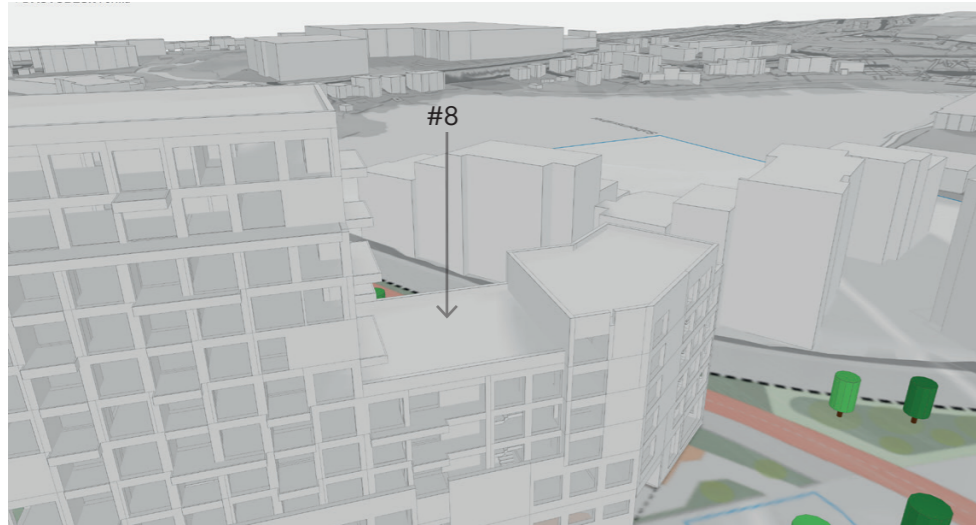
21. september  
17:00

## KBA 2 - SOLSTUDIE FOR FELLES TAKHAGE #8 I MINDEHAGEN, KVARTAL SØR

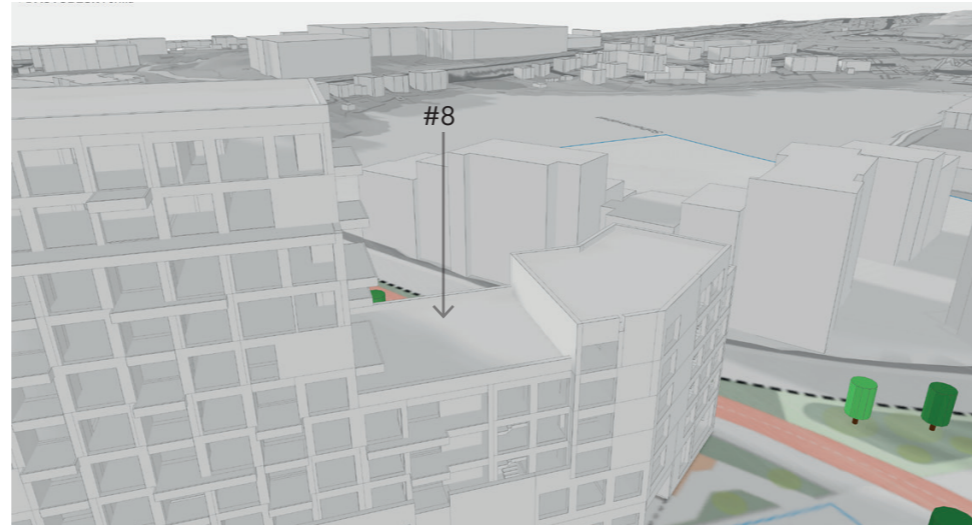
Felles takterasse #8 i sørvest har sol fra morgen til ettermiddag.

Solstudier viser at Mindehagen\_f\_UTE2, gårdsrommet i kvartal sør, har sol i mars fra kl 9:00 til kl 16:00, i mai/juni fra kl 8:00 til kl 19:00 og i september fra kl 09:00 til kl 17:00. Felles uteareal, som ikke er barnehage, har sol i mars fra 9:00 til 16:00, i mai/juni fra kl 9:00 til 17:30 og i september fra kl 10:00 til 17:00.

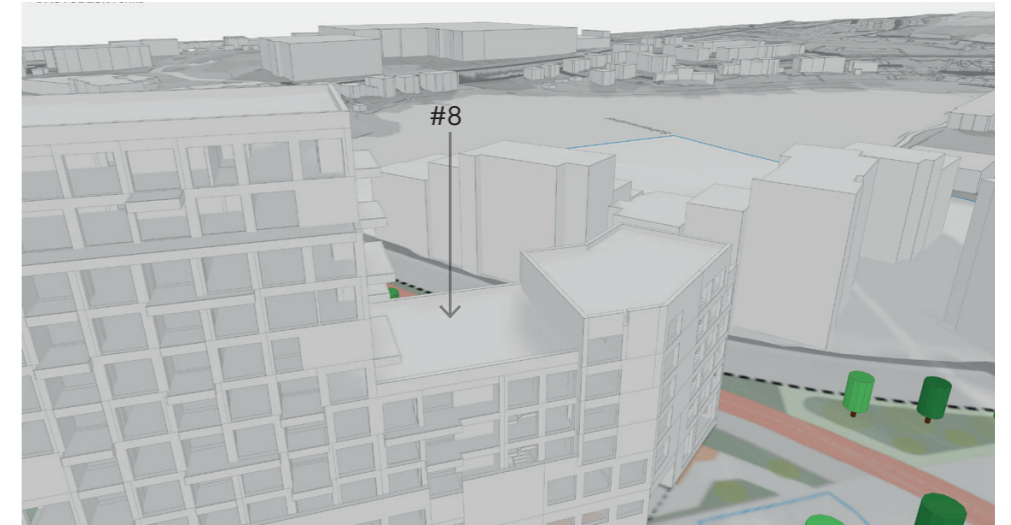
Takhagen i sørvest har gode solforhold og 2 timer mer sol enn gårdsrommet på bakkeplan i sommermånedene.



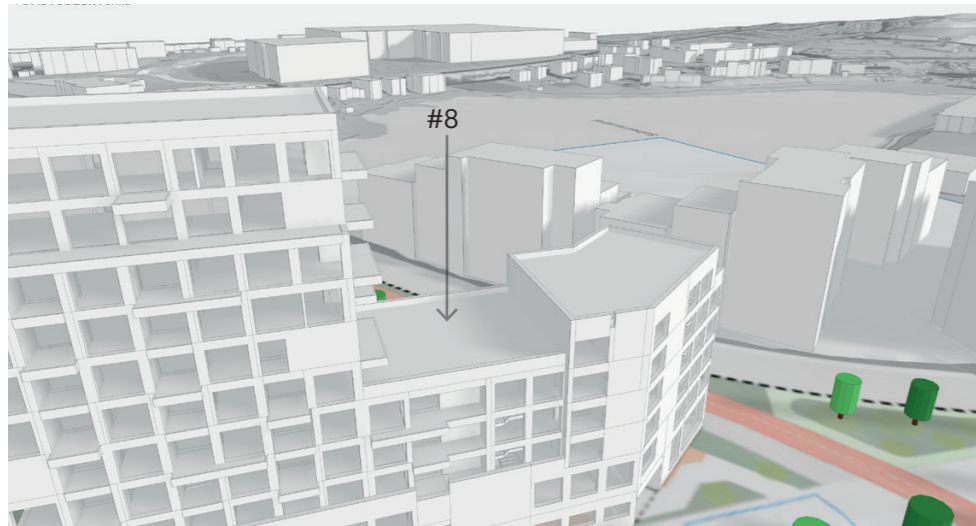
21.mars  
9:00



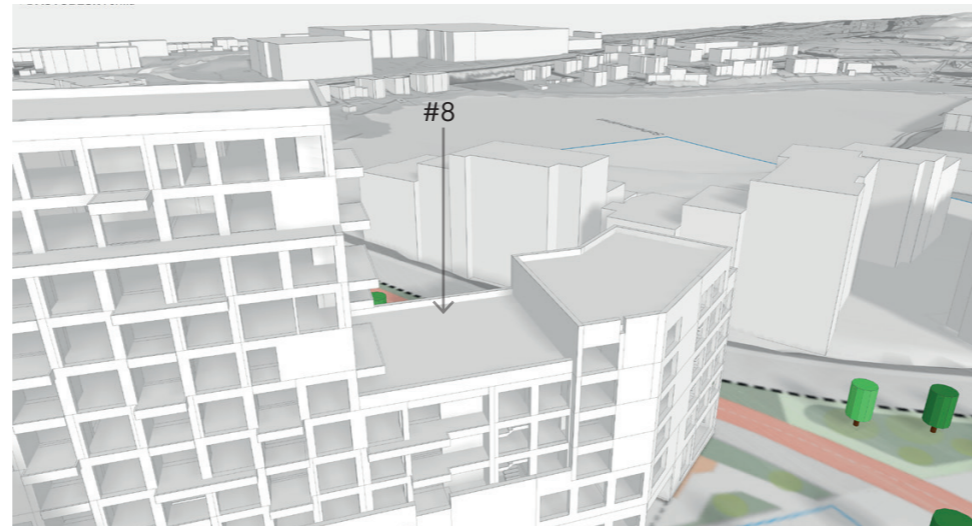
21.juni  
7:00



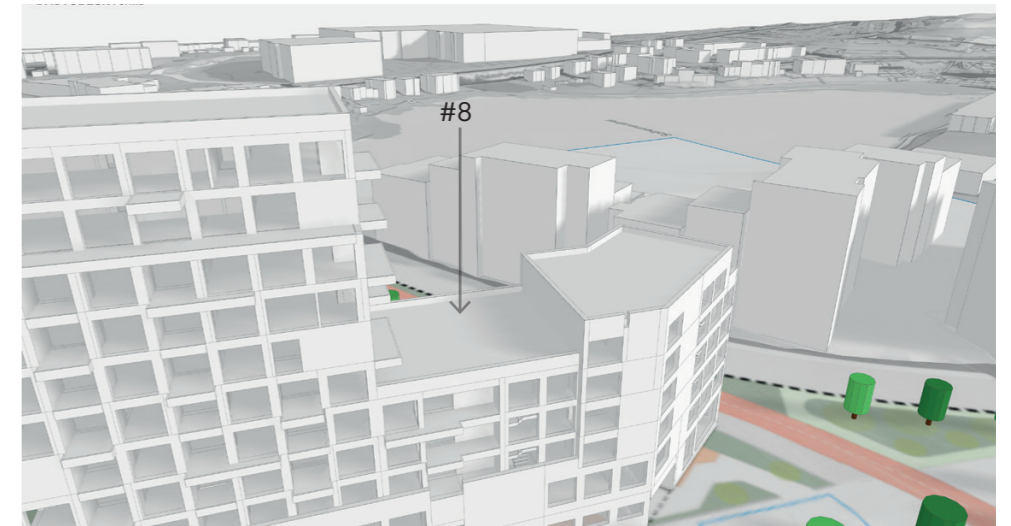
21. september  
10:00



21.mars  
16:30



21.juni  
19:00



21. september  
16:30

# Studie av vind og funn

I infrastrukturplanen for Mindemyren stiller det vindkomfortkrav til offentlige områder og anbefalinger for private utbyggingsareal.

Vindkomfortkrav til offentlige områder er følgende:

- Lekeplasser og (sitte)benker skal tilfredsstillende A
- Utendørs servering skal tilfredsstillende A
- Oppholdssoner, parker generelt skal overholde C
- Gangveier skal tilfredsstillende D
- Aktivitetsområder skal tilfredsstillende D

Anbefalte vindkomfortkrav for private utbyggingsareal:

- Lekeplasser og (sitte)benker skal tilfredsstillende A
- Utendørs servering skal tilfredsstillende A
- Oppholdssoner, parker generelt skal overholde C
- Gangveier skal tilfredsstillende D
- Aktivitetsområder skal tilfredsstillende D
- Inngangspartier, private hager og balkonger bør tilfredsstillende B

Vindkomfort og oppholdssoner henviser til "Lawson LDDC" komfortkrav A-D:

A	> 2.5 m/s	< 5%	Frequent Sitting	Sitte
B	> 4 m/s	< 5%	Occasional Sitting	Stå
C	> 6 m/s	< 5%	Standing	Rusle
D	> 8 m/s	< 5%	Walking	Gå
E	> 8 m/s	> 5%	Uncomfortable	Ukomfortabelt

Funn fra vindkomfortanalysen:

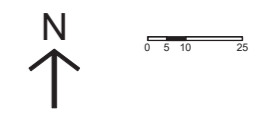
Vindkomfortanalysen viser at jevnt over året vil vinden i planområdet ligge i vindkomfortsonene A og B, samt vindkomfortsone C langs kontorbygget i Kanalveien og nord i Fabrikallmenningen. Dominerende vindretning fra sørvest. Det er den ikke-dominerende vinden fra sør som gir vindkomfortsone C hvor vi har åpning til Kanalveien.

Vindkomfortanalysen tar ikke hensyn til trær, beplantning, mm. Beplantning på strategiske plasser jf. illustrasjonsplanen vil sørge for gode uteoppholdsarealer, skjermet for vind, liggende primært i vindkomfortsone A og B.

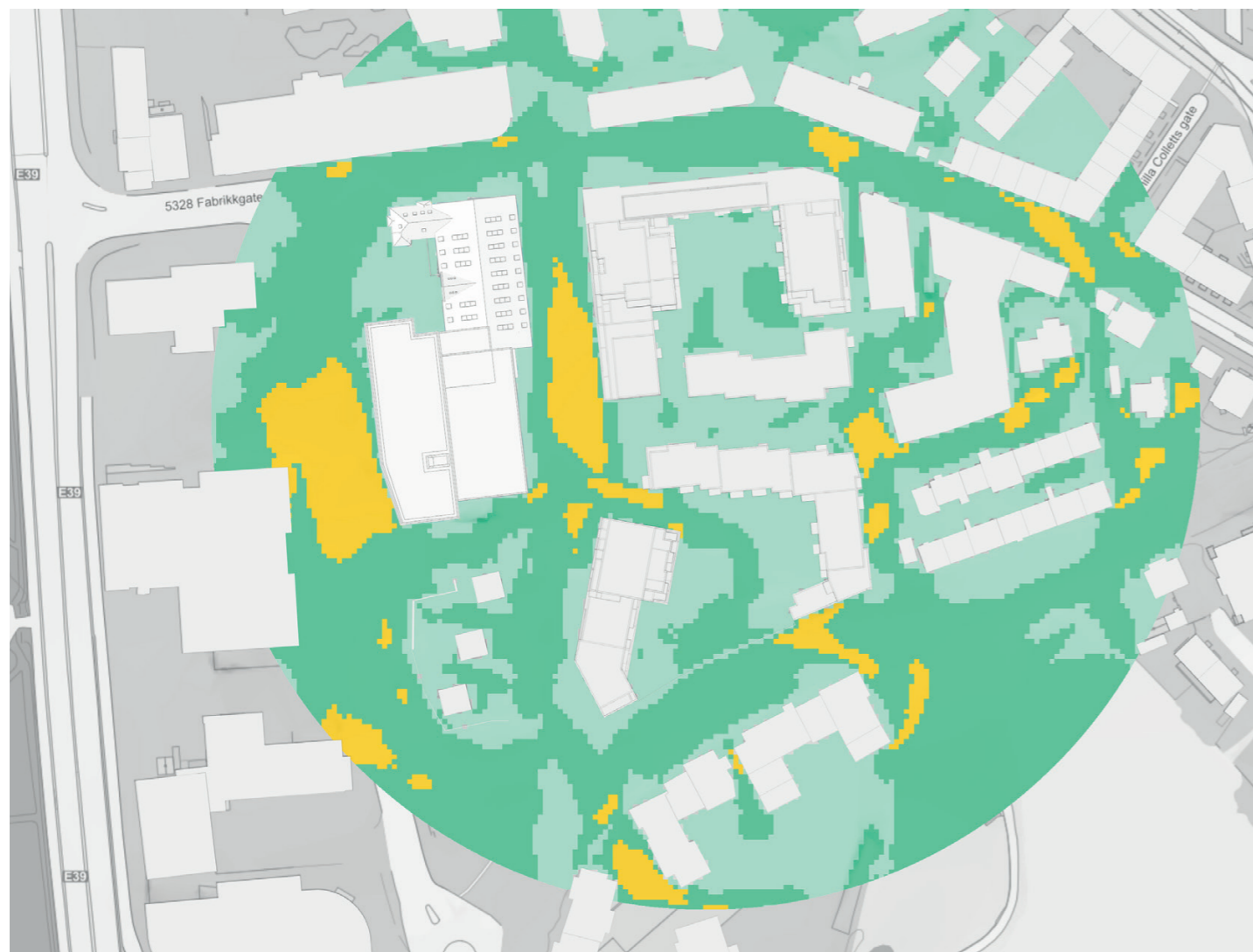
Vindkomfortanalysen viser at det ikke er problemvind (sterk uskjermet vind) i planområdet.

# Vind - Årlig gjennomsnitt

Vindkomfortanalysen tar ikke hensyn til trær, beplantning o.l.



FREMTIDIG SITUASJON



EKSISTERENDE SITUASJON



Comfort scale | Lawson LDDC



24.09.2024

Comfort scale | Lawson LDDC

