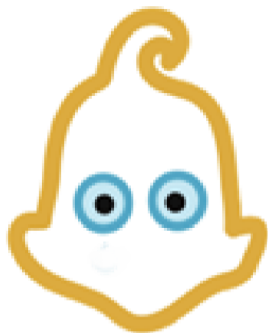




BERGEN  
KOMMUNE

# Mitt barn i barnehagen

Informasjon til foreldre med barn i kommunale barnehagar i Bergen



Nynorsk

# Velkommen til barnehagen!

*Å byrje i barnehagen kan vere ein spanande overgang for både barn og foreldre. Vi håpar at barnehagestarten vert så god som mogleg for deg og barnet ditt, og gledar oss til at de byrjar i barnehagen hos oss. Vi ynskjer med denne brosjyren å gi litt informasjon om barnehagekvardagen.*

## **Samarbeid mellom heim og barnehage**

Foreldre har hovudansvaret for utviklinga til barnet, og det er vårt ynskje at du skal ha mogleg for å bidra til kva barnet ditt skal erfare, oppleve og lære i barnehagen.

Foreldre skal, saman med barnehagen, få medverke og samarbeide om å legge til rette for best mogleg barnehagekvardag for barnet og familien. Med fokus på leik, trivsel, omsorg og læring vil vi samarbeide med deg som forelder for å gjere barnehagen til ein positiv utviklingsarena for barnet ditt. Foreldre og personale har eit felles ansvar for alle barn sin trivsel og utvikling. Vi forventar at du som forelder syner interesse for ditt barn og dei andre barna i barnehagen, og ser barnehagen sitt arbeid og prioriteringar i eit heilskapleg perspektiv.

## **Barn med nedsatt funksjonsevne, særskilte behov**

Barnehagen skal tilretteleggje for at alle barn, ut frå sine føresetnader og behov, skal kunne delta i barnehagens tilbod. Dersom barnet har *særskilte behov* for spesialpedagogisk hjelp, kan foreldre sende ei henvisning med eventuell bistand frå barnehagen, til Pedagogisk-Psykologisk teneste. Tenesta har særleg ansvar for å hjelpe barnehagar med å legge til rette for barn med spesielle behov. Tenesta er gratis.



## **Pedagogisk tilrettelagt**

Barnehagen er ei pedagogisk verksemd og tilbyr eit trygt, allsidig og utviklande oppvekstmiljø til det beste for barna. Vi er opptatt av barn sin medverknad, trivsel og livsmeistring. Viktig satsing i barnehagen er å jobbe for eit godt psykososialt barnehagemiljø, der ein jobbar med haldningar og verdiar med fokus på likeverd, inkludering og mangfald. Innhaldet i barnehagen byggjer på forskning om barna si utvikling, læring og behov. Alle barnehagar utarbeider ein årsplan som beskriv barnehagen sitt pedagogiske arbeid med mål, metodar og aktivitetar. Årsplanen er basert på Rammeplan for barnehage, og er tilgjengeleg på barnehagen si heimeside primo september kvart år. Rammeplanen gir retningslinjer for barnehagen sitt verdigrunnlag, innhald og oppgåver.

## **Inkluderande og ivaretakande miljø**

Barnehagen har fokus på at alle barn skal føle seg ivaretatt og bli lytta til, og jobbar aktivt for å sikre at barn ikkje opplever mobbing og krenking i barnehagen. SKYFRITT er Bergen kommune sin plan, for å styrkje innsatsen rundt førebyggjing, avdekkjing og handtering av mobbing i barnehage, skule og på fritidsfeltet. Målsetjinga med planen er å redusere mobbing og krenking på oppvekstfeltet i Bergen. Bergen kommune har utarbeida ein veileidar og eit prosesskart for korleis ein best kan førebyggje, handtere og ivareta eit trygt, godt og inkluderande psykososialt miljø i barnehagen.



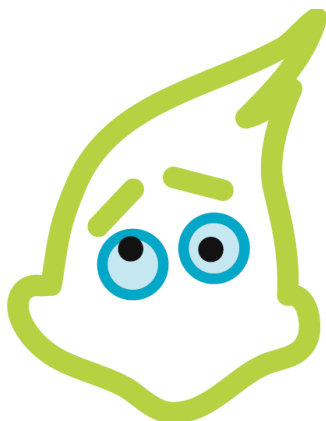
# Lover og vedtekter

## Barnehagelova

Barnehagedrifta blir regulert av gjeldande Lov om barnehager og føreskrifter, samt Kunnskapsdepartementets merknader til bestemningar i lova. Det nasjonale regelverket definerer kva ein barnehage er, stiller krav til det pedagogiske innhaldet og gir nærare reglar for bemanning, areal og styringsorgan.

## Kommunens vedtekter

I samsvar med Lov om barnehagar har Bergen bystyre vedtatt felles vedtekter for dei kommunale barnehagane. Vedtektene inneheld generelle bestemningar om drifta, og gir opplysningar som er av særleg betydning for foreldras forhold til barnehagen. Vedtektene vert sendt ut ved tildeling av barnehageplass.



# Våre verdier

Barnehagane som vert eigd av Bergen kommune, arbeider ut frå verdiane; **varme, ser barnet** og **inkluderande**.

Meir om dette kan de finne i i [kvalitetsutviklingsplan for kommunale barnehager i Bergen, 2018-2021; Sammen for kvalitet – lek og læring](#)

## Varme

Vi gir omsorg og tryggleik. I møtet med barn skal vår hjartevarme gi næring og mogleg for vekst.

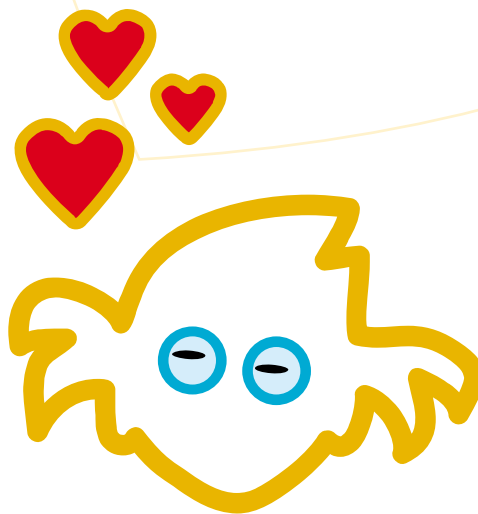
## Ser barnet

Vi ser det enkelte barn sin eigenverdi. Barnet blir gitt gode betingingar for læring og utvikling, basert på anerkjennande relasjon og kommunikasjon i møte med profesjonelle vaksne.

## Inkluderande

Vi skapar gode fellesskap, der barna blir sett, bekrefta og anerkjent. Det enkelte barn skal oppleve gleda av å tilhøyre små og store fellesskap, og få oppleve likeverd og kulturelt mangfald.

*Verdiane er utarbeida i tråd med Rammeplanens og Bergen kommunes overordna verdigrunnlag.*



# Barnehagen sine samarbeidsorgan

Foreldre og barnehagepersonalet har fleire ulike samarbeidsarenaer. Alle som jobbar i barnehagen har teieplikt (§20 Barnehagelova).

## Foreldremøter og samtalar

Foreldre vil få skriftlege innkallingar til foreldremøter i barnehagen. Dette er hovudsakleg informasjons- og samarbeidsmøter. Foreldresamtalar er fortrulege samtalar om barnet ditt. Du vil få innkalling frå pedagogisk leiar, eller kan sjølv be om eit møte.

## Foreldrerådet

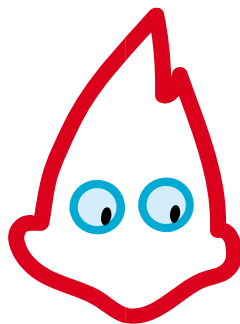
Rådet består av foreldre til alle barna i barnehagen, med eit formål om å fremje foreldra sine felles interesser. Foreldrerådet skal samarbeide med personalet om å skape eit godt miljø for barna til ei kvar tid. Det bør veljast ein leiar og et arbeidsutval.

Foreldrerådet må i tillegg velje representantar til samarbeidsutvalet. For meir informasjon, sjå rammeplan for barnehagens innhald og oppgåver

## Samarbeidsutvalet

Samarbeidsutvalet består av valde representantar frå foreldrerådet, dei tilsette i barnehagen og politisk valde representantar for Bergen kommune. Samarbeidsutvalet skal vere eit rådgjevande, kontaktskapande og samordnande organ for dei partar som har ansvar for barnehagen si drift og innhald. Meir informasjon om dette, finn de i rammeplan for barnehagens innhald og oppgåver.

Foreldreråd og samarbeidsutvalg er heimla i barnehagelova § 1 og § 4.



# Praktisk informasjon

## Personvern, kommunikasjon og tryggleik

Barnehagen skal opplevas som ein trygg og god stad for alle våre brukarar. Det skal vere låg terskel for foreldre å gi beskjed om det er noko dei lurar på, er bekymra for, treng hjelp til eller andre ting.

Etter [§ 20 i barnehagelova](#) og [§ 13 i forvaltningslova](#) har alle som jobbar i barnehagen teieplikt. Det vil i enkelte saker, for eksempel i spørsmål om filming, bruk av bilete, ulike observasjonar m.m, krevjas samtykke frå foreldra.

Bergen kommune har som mål at informasjonstryggleik og personvern skal vere ein naturleg del av vår verksemd. Les meir om korleis kommunen handterer personopplysningar i [personvernerklæring for Bergen kommune](#).

Personopplysningar om barn er særleg beskytta. Foreldra godkjenner på vegne av barnet, og barnet kan samtykkje sjølv frå fylte 15 år. på [datatilsynet.no](http://datatilsynet.no) kan de lese meir om personopplysningar og kva personvern er.

## Ulykkesforsikring

Alle barn i barnehagen har kollektiv ulykkesforsikring. Bergen kommune dekkjer forsikringspremie og eigenandel ved eventuell skade.



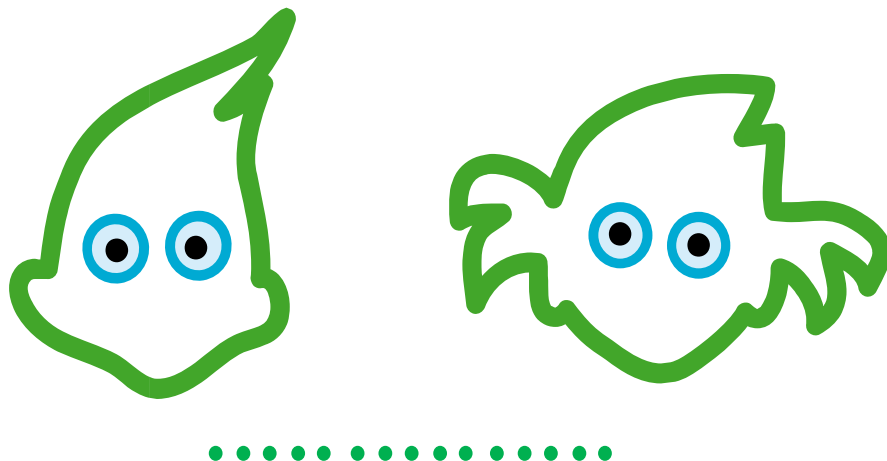
## Betaling

Du betaler for elleve måneder per år frå den datoen barnehageplassen vert stilt til disposisjon. Det er betalingsfri i juli måned. Faktura vert tilsendt i midten av kvar måned med betalingsfrist den 01. i kvar måned. Betaling skjer etterskotsvis.

Bruk tilsendt faktura for betaling av tildelt barnehageplass, eller inngå avtale om bruk av e-faktura. Meir informasjon om gjeldande betalings-ordning og om økonomisk moderasjon, finn ein ved å klikke på linkane om [foreldrebetaling](#) og [reduisert pris for barnehageplass](#).

## Oppseiing

Som hovudregel beheld du barnehageplassen fram til skulestart. Ved oppseiing gjeld ein gjensidig oppseiingsfrist på ein måned, rekna frå den datoen oppseiinga vert levert skriftleg til barnehagestyrar.





# Samarbeid med andre tenester

## Helse- og omsorgstenester for barn

Barnehagen skal leggje til rette for samarbeid mellom ulike helse- og omsorgstenester dersom barnet har behov for dette.

Foreldresamarbeidet er viktig når vi skal vurdere om barnehagen klarer å gi barnet nok støtte og hjelp, eller om vi må trekkje inn fleire tenester som kan bidra med spesiell kompetanse. Dersom dette er aktuelt, vil foreldre alltid verta kalla inn til samtale. Barnehagen har teieplikt og kan ikkje levere ut opplysningar om barnet utan føresette sitt samtykke, jmf. personvernlovgivningen.

Barnehage og foreldre kan be om rettleiing og hjelp frå f.eks. helsestasjon, barnevernstenesta, pedagogisk psykologisk tenestekontor, familievernkantoret, fysio- og ergoterapitenesta. Barnehagen har opplysningsplikt til barnevernstenesta jmf. Barnehageloven § 46.

## Etat for barnehage, skole og idrett (BBSI)

I Bergen kommune gir Etat for barnehage kompetanseheving og rettleiing av personalet innanfor det barnehagefaglege arbeidet;

- Migrasjonspedagogikk og fleispråkleg arbeid
- Avdekking av omsorgssvikt, vald og overgrep
- Arbeid med psykososialt miljø og motverke mobbing, krenking og utanforskap
- Språk, leik og læring
- Matematikk
- Pedagogisk relasjonskompetanse og foreldresamarbeid
- Samarbeid og samanheng med skule

## Samarbeid med skulen

For å skape godt grunnlag for livslang læring, er det viktig å sjå samanhengen mellom barnehage og skule gjennom heile barnehagetida. Barnehagane har eigne rutinar for å førebu og gjere barna kjent med skulen sine rutinar og fag, slik at barnet skal få ein trygg og god overgang til skulestart. Bergen kommune har ein eigen plan for samarbeid og sammenheng mellom barnehage og skole, som gjer rede for samarbeidet mellom barnehage og skule.



# Aktuelle lenkjer:

## Lokale planar

- **Sammen for kvalitet:** [https://issuu.com/hg-9/docs/10491300\\_rapport-issuu?e=19530043/64108839](https://issuu.com/hg-9/docs/10491300_rapport-issuu?e=19530043/64108839)
- **Skyfritt i Bergen kommune:** [Skyfritt – inkluderende oppvekstmiljø i Bergen](#)
- **Plan for samarbeid og sammenheng mellom barnehage og skole:** [file:///C:/Users/xs057/Downloads/Plan\\_for\\_samarbeid\\_294914a%20\(1\).pdf](file:///C:/Users/xs057/Downloads/Plan_for_samarbeid_294914a%20(1).pdf)
- **Smart oppvekst:** <https://www.bergen.kommune.no/politikere-utvalg/api/fil/1238283/Plan-for-Smart-oppvekst-i-Bergen>
- **Plan for seksuell helse:** [https://bergen.extend.no/export/bergen/bbsi/docs/doc\\_7133/index.html](https://bergen.extend.no/export/bergen/bbsi/docs/doc_7133/index.html)

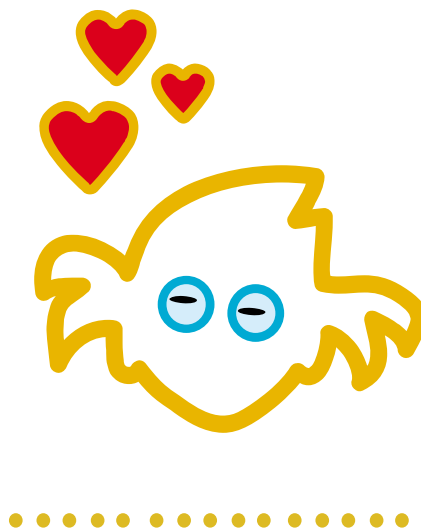
## Lovverk og vedtekter

- **Barnehagelova:** <https://lovdata.no/dokument/NL/lov/2005-06-17-64>
- **Rammeplan for barnehagens innhold og oppgaver:** <https://www.udir.no/globalassets/filer/barnehage/rammeplan/rammeplan-for-barnehagen-bokmal2017.pdf>
- **Vedtekter for dei kommunale barnehagane i Bergen:** <https://allmenningen.bergen.kommune.no/styringsdokument/SD-19-76>
- **Teieplikt:** <https://lovdata.no/dokument/NL/lov/2005-06-17-64>
- **Forvaltningslova:** [https://lovdata.no/dokument/NL/lov/1967-02-10/KAPITTEL\\_3#%C2%A713](https://lovdata.no/dokument/NL/lov/1967-02-10/KAPITTEL_3#%C2%A713)

## Andre nyttige lenker

- **Barn med nedsatt funksjonsevne:** <https://www.udir.no/utdanningslopet/barnehage/ansatte/tilrettelegging-av-barnehagetilbudet-for-barn-med-nedsatt-funksjonsevne/>
- **Henvisningsskjema til PPT** <https://www.bergen.kommune.no/skjema/Info.aspx?ShortName=BK030-SKOLE-ppt>

- **Foreldrebetaling:** <https://www.udir.no/regelverk-og-tilsyn/barnehage/foreldrebetaling/>
- **Redusert pris for barnehageplass:**  
<https://www.bergen.kommune.no/innbyggerhjelpen/barn-og-familie/barnehage/barnehageplass/reduert-foreldrebetaling-i-barnehage-og-sfo>
- **Personvernerklæring for Bergen kommune:**  
<https://www.bergen.kommune.no/hvaskjer/tema/personvern/personvernerklaring-for-bergen-kommune>
- **Datatilsynet:** <https://www.datatilsynet.no/>
- **Personopplysninger:**  
<https://www.datatilsynet.no/om-datatilsynet/datatilsynets-personvernerklaring/>
- **Personvern:**  
<https://www.datatilsynet.no/rettigheter-og-plikter/personvernprinsippene/grunnleggende-personvernprinsipper/>





BERGEN  
KOMMUNE

**Byrådsavdeling for barnehage, skole og idrett**

[Etat.barnehage@bergen.kommune.no](mailto:Etat.barnehage@bergen.kommune.no)

