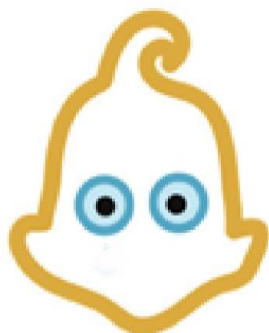




BERGEN
KOMMUNE

Mu mánná mánáidgárddis

Dieđut váhnemiidda geain leat mánát
mánáidgárddis man Bergena gielda oamasta



Sámegiella

Buresboahhtin mánáidgárdái

Mánáidgárdái álgín sáhtta leat gelddolaš nuppástus sihke mánnái ja váhnemiidda. Mii sávvat mánáidgárddeálgu šaddá nu buorre go vejolaš dutnje ja du mánnái, ja mii illudit ahte dii álgibehtet min mánáidgárdái. Mii háliidit dáinna gihppagiin addit veaháš dieđuid mánáidgárddi árgabeaivvi birra.

Ovttasbargu gaskkal ruovttuid ja mánáidgárddi

Váhnemiin lea válodoovdasvástádus iežas máná ovdáneapmái, ja mii háliidit danne ahte don váikkuhat dasa maid du mánná galgá vásihit, muosáhit ja oahppat mánáidgárddis. Váhnemat galget, ovttas mánáidgárddiin, beassat mielváikkuhit ja ovttasbargat láchčit dili buoremus vejolaš mánáidgárddi árgabeaivái mánnái ja bearrašii. Stohkosiid, loaktima, fuola ja oahppama deattuhemiin áigut mii ovttasbargat duinna váhnemin vai dahkat mánáidgárddi posiitiiva ahtanuššanbáikin du mánnái. Váhnemiin ja bargiin lea oktasaš ovddasvástádus máná buorredillái ja ovdáneapmái. Mii vuordit don váhnemin čájehat beroštumi iežat mánnái ja eará mánáide mánáidgárddis, ja oainnát mánáidgárddi barggu ja vuoruhemiid ollislaš perspektiivvas.

Mánát hedjonan doaimmanávccain, earenoamáš dárbbuiguin

Mánáidgárddi galgá ordnet dili vai mánát hedjonan doaimmanávccain sáhttet searvat mánáidgárddi fáldagaide. Jus mánás leat *earenoamáš dárbbut* spesiálapedagogalaš veahkkái, de sáhttet váhnemat sáddet, čujuhusa vejolaččat mánáidgárddi vehkiin, Pedagogalaš-Psykologalaš bálvalussii. Bálvalusas lea earenoamáš ovddasvástádus veahkehit mánáidgárddiid ordnet dili mánáide earenoamáš dárbbuiguin. Bálvalus lea nuvtá.



Pedagogalaš láhčín

Mánáidgárdi lea pedagogalaš doaibma, ja fállá dorvvolaš, mánggabealat ja ovddeaddji bajásšaddanberrasa mánáide buoremussan. Mii beroštit mánáid searvamis, loaktimis ja eallinhálddašeamis. Mánáidgárddis lea dehálaš ángiruššan bargat buori psykososiála mánáidgárdeberrasa ovddas, das bargojuvvo miellaguottuiguin ja árvvuiguin, ja deaddu biddjo dásseárvui, searvadahttimii ja girjáivuhtii. Mánáidgárddi sisdoallu lea huksejuvvon dutkama ala, mánáid dárbbuid, ovdáneami ja oahppama birra. Buot mánáidgárddit ráhkadit jahkeplána mii čilge mánáidgárddi pedagogalaš bargguid mihttomeriiguin, metodaiguin ja doaimmaiguin. Mánáidgárddi rámmaplána lea vuodđun jahkeplánii ja dan gávdná mánáidgárddi ruovttusiiddus čakčamánu álggus jahkásaččat. Mánáidgárddi rámmaplána addá njuolggadusaid mánáidgárddi árvovuđđui, sisdollui ja barguide.

Searvadahtti ja váraváldin biras

Mánáidgárdi deattuha ahte buot mánát galget dovdat váraváldojuvvon ja ahte guldalit maid sii dadjet, ja bargat aktiivvalaččat sihkkarastit ahte mánát eai vásit givssideami ja loavkidemiid mánáidgárddis. leaSKYFRITT Bergen giedda plána nannet ángiruššama eastadit, almmustahttit ja gieđahallat givssidemiid mánáidgárddis, skuvllas ja astoáiggesuorggis. Plána mihttomearri lea Bergenis bajásšaddansuorggis unnidit givssidemiid ja loavkidemiid.

Mánáidgárddi bargoveahka

Mánáidgárdeláhka bidjá gáibádusaid mánáidgárddi bargovehkii ja bargiide. Mánáidgárddi jođiha pedagogalaččat ja hálddahuslaččat jođiheaddji. Lea jođiheaddji ja pedagogalaš jođiheaddji ovttasbarggus eará bargiiguin, geat galget sihkkarastit ahte mánáidgárddi addá kvalitatiivvalaš buori fáldadaga mánáide.



Láгат ja njuolggadusat

Mánáidgárdeláhka

Mánáidgárdedoaimma mudde gustojeaddji Láhka mánáidgárddiid birra ja láhkaásahusat, ja Máhttodepartemeantta mearkkašumit lága mearrádusaide. Nationála njuolggadusčálus čilge mii mánáidgárdi lea, bidjá gáibádusaid pedagogalaš sisdollui, ja addá lagabut njuolggadusaid bargovehkii, areálaide ja stivrenorgánaide.

Gieldda njuolggadusat

Dávistit Lágain mánáidgárddiid birra lea Bergena gávpotstivra mearridan oktasaš. Njuolggadusaid gielddalaš mánáidgárddiide Njuolggadusat sistsidollet obbalaš mearrádusaid doaimma birra, ja addet dieđuid mat leat earenoamáš dehálaččat ovddasteddjiid gaskavuhtii mánáidgárddiin. Njuolggadusat sáddejuvvojit go mánáidgárdesadji juolluduvvo.



Min árvvut

Bergena gieldda oamastuvvon mánáidgárddit barget dáid árvvuid vuodul; **liekkusvuohtha, oaidná máná ja searvadahtti.**

Dán birra gávdnabehtet eambbo kvalitehtaovddidanplánas gielddalaš mánáidgárddiide Bergenis, 2018-2021; Ovttas kvalitehta- stoahkama - ja oahppama ovddas

Liekkusvuohtha

Mii addit fuolahusa ja dorvvolašvuoda. Oktavuodas mánáiguin galgá min váibmoliekkas addit movtta ja ahtanuššanvejolašvuoda.

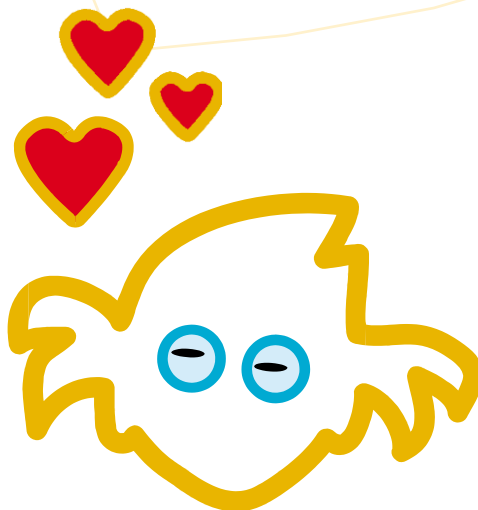
Oaidnit máná

Mii oaidnit ovttaskas máná iešárvvu. Mánái addojit buorit oahppan- ja ovdánaneavttut, dan vuodul ahte lea dohkkehahtti gaskavuohtha ja gulahallan go son lea oktavuodas ámmátlaš ollesolbmiguin.

Searvadahtti

Mii ráhkadit buriid searvevuodaid, gos mánát oidnojit, nannejuvvojit ja dohkkehuvvojit. Ovttaskas máná galgá vásihit ilu gullamis smávva ja stuora searvevuodaide, ja beassat vásihit dásseárvvu ja kultuvrralaš girjáivuoda.

Árvvut leat ráhkaduvvon nu ahte dávistit Rámmaplána ja Bergen gieldda bajitdási árvovuoduin.



Geavtlaš dieđut

Váhnemiin ja mánáidgárddebargiin leat máŋga iešguđetlágan ovttasbargobáikki. Buohkain geat barget mánáidgárddis lea jávohisgeatnegasvuohta).(§20 Mánáidgárdeláhka

Váhnenčoahkkimat ja ságastallamat

Váhnemat bohtet oažžut čálalaš gohččuma mánáidgárddi váhnenčoahkimiidda. Dát leat vuosttažettiin diehtujuohkin- ja ovttasbargočoahkkimat. Váhnenságastallamat leat oskkáldas ságastallamat du máná birra. Don oaččut gohččuma pedagogalaš jodiheaddjis, dahje sáhtát ieš bivdit čoahkkima.

Váhnenráđđi

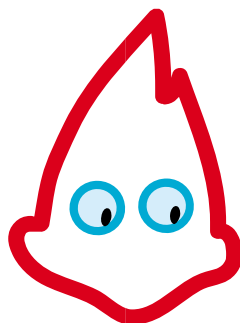
Ráđis leat mielde buot mánáidgárddi mánáid váhnemat, dainna ulbmiliin ahte ovddidit váhnemiid oktasaš beroštumiid. Váhnenráđđi galgá ovttasbargat bargiiguin čađat ásaht buori birrasa mánáide. Berre välljejuvvot jodiheaddji ja bargolávdegoddi.

Váhnenráđđi ferte lassin vel välljet áirasa ovttasbargolávdegoddái. Eanet dieđuid dáfus, geahča rámmaplána mii guoská mánáidgárddi sisdollui ja bargguide.

Ovttasbargolávdegoddi

Ovttasbargolávdegottis leat mielde váhnenráđi välljejuvvon áirasat, mánáidgárddi bargit ja Bergen gieldda välljejuvvon áirasat. Ovttasbargolávdegoddi galgá leat ráđdeaddi, oktavuodáasaheaddji ja ovttastahtti orgána daid oasálaččaide gain lea ovddasvástáduš mánáidgárddi sisdollui ja doibmii. Dán birra gávdnabehtet eanet dieđuid rámmaplánas mánáidgárddi sisdoalu ja bargguid birra.

Váhnenráđđi ja ovttasbargolávdegoddi lea vuoigatvuodávuodđuduvvon mánáidgárdelága §1 ja § 4.



Geavatláš dieđut

Persovdnasuodjaleapmi, gulahallan ja dorvvolašvuotta

Mánáidgárđi galgá vásihuvvot dorvvolaš ja buorre báikin buot min geavaheddjiide. Váhnemiidda galgá leat álki addit dieđu, jus lea juoga maid eai dieđe, mainna vuorjašuvvet, masa dárbbášit veahki dahje jus ležžet eará áššit. § 20 mielde

Ja mánáidgárdelága § 13 mielde hálddašanlágas lea buohkain geat barget mánáidgárddis jávohisgeatnegasvuotta. Dat bohtá ovttaskas áššiin, ovdamearkka dihte gažaldagain filbmema, govaid geavaheami, iešguđet áicamiid birra j.e., gáibidit mieđáhusa váhnemiin.

Bergen gielddas lea mihttomearrin ahte diehtujuohkinsihkarvuotta ja persovdnasuodjaleapmi galget leat lunddolaš oassin min doaimmas. Loga eambo mot gieldda gieđahallá persondieđuid Bergen gieldda personsuodjaluscealkámušas.

Persondieđut mánáid birra leat earenomážit suddjejuvvon. Váhnemat dohkkehit máná olis, ja máná sáhtta mieđihit ieš go deavdá 15 jagi. Loga eambo mii persondieđuid ja mii personsuodjalus lea diehtobearráigeahčus

Lihkohisvuodadáhkádus

Buot mánáidgárddi mánáin lea kollektiiva lihkohisvuodadáhkádus. Bergena gieldda máksá dáhkádusmávssu ja iežasoasi vejolaš vahágis.



Máksu

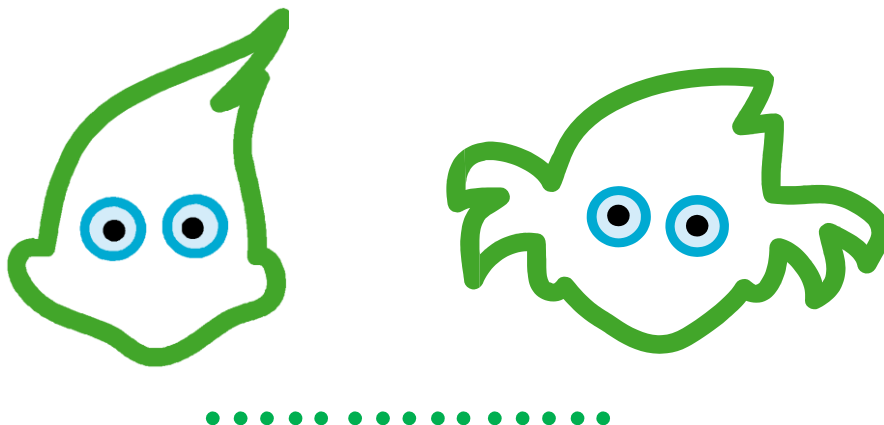
Don mávssát oktanuppelot mánu ovddas jahkái dan beaivemeari rájes go mánáidgárdesadji lea juolluduvvon. Geassemánu ovddas ii máksojuvvo. Fakturá sáddejuvvo juohke mánu gaskamuttus, mas máksináigemearri lea 01.b. juohke mánus.

Máksin dahkko maŋŋel gihtii.

Geavat sáddejuvvon fakturá máksit juolluduvvon mánáidgárdesaji, dahje daga šiehtadusa geavahit e-fakturá. Eanet dieđuid gustovaš máksinortnega ja ekonomalaš hálbbádusa birra, gávnnat go deaddelat liŋkkaide [váhnenmávssu birra ja hálbbiduvvon haddái mánáidgárdesajis](#)

Eretcealkin

Dábálaččat bisuhat mánáidgárdesaji gitta skuvlaálgima rádjái. Eretcealkimis gusto guovttebealat ovttá mánu eretcealkin áigi, rehkenaston dan beavvi rájes go čálalaš eretcealkin lea buktojuvvon mánáidgárddejođiheaddjái.



Ovttasbargu eará bálvalusaiguin

Dearvvašvuođa- ja fuollabálvalusat mánáide

Mánáidgárdi galgá ordnet dili ovttasbargui gaskal iešguđet dearvvašvuođa- ja fuollabálvalusaid jus máná dárbbáša dan. Váhnenovttasbargu lea dehálaš go mii galgat árvoštallat nagoda go mánáidgárdi addit mánái doarvái doarjaga ja veahki, dahje fertet go váldit fárrui eanet bálvalusaid mat sáhttet veahkehit earenoamáš gelbbolašvuođain. Jus lea áigequovdil, de ovddasteddjiid álohii gohččojuvvojit ságastallamii. Mánáidgárddis lea jávohisvuodageatnegasvuohka ja ii sáhte addit earáide dieđuid máná birra ovddasteddjiid mieđáhusa haga. gč. [personsuodjaluslága](#)

Mánáidgárdi ja váhnemat sáhttet bivdit bagadallama ja veahki omd. Dearvvašvuodastašuvnnas, mánáidsuodjalanbálvalusas, pedagogalaš psykologalaš bálvaluskontuvrras, bearašsuodjalankontuvrras, fysioterapiija- ja ergoterapijabálvalusas. Mánáidgárddis lea dieđihangeatnegasvuohka mánáidsuodjalanbálvalussii. Gč. [Mánáidgárdelága § 21.](#)

Mánáidgárddi, skuvlla ja falástallama Etáhtta (BBSI)

Bergen gielddas addá mánáidgárddi Etáhtta gealboloktema ja bagadallama bargiide mánáidgárdefágalaš bargguin;

- Migrašuvdnapedagogihkka ja mánggagielat bargu
- Almmustahttit fuolahisvuođa, veahkaválddi ja veagalváldin
- Bargat psykososiála birrasiin ja eastadit givssidemiid, loavkidemiid ja olgguštemiid
- Giella, stoahkan ja oahppan
- Matematihkka
- Pedagogalaš relašuvdnagelbbolašvuohka ja váhnenovttasbargu
- Ovttasbargu ja čanus skuvllain

Ovttasbargu skuvllain

Vai ráhkada buori vuođu eallinagi oahppamii, de lea dehálaš oaidnit čatnosa gaskal mánáidgárddi ja skuvlla olles mánáidgárddeáiggis. Mánáidgárddiin leat sierra rutiinnat ráhkkanahhtit ja oahpásnuhttit mánáid skuvlla rutiinnaiguin ja fágaiguin, vai mánát galget oažžut dorvvolaš ja buori sirdašumi skuvlaálgimii. Bergen gielddas lea sierra [plána, ovttasbargui ja čatnosii gaskal mánáidgárddi ja skuvlla mii čilge ovttasbarggu birra gaskal mánáidgárddi ja skuvlla.](#)



Dehálaš liŋkkat:

Mánáidgárdeláhka:

https://issuu.com/hg-9/docs/10491300_rapport-issuu?e=19530043/64108839

Rámmaplána:

<https://www.udir.no/globalassets/filer/barnehage/rammeplan/rammeplan-for-barnehagen-bokmal2017.pdf>

Bergena gielddalaš mánáidgárddiid njuolggadusat:

<https://www.bergen.kommune.no/styrende-dokument/#/SD-19-76/filer>

Mánát hedjonan doaibmanávccain:

<https://www.bergen.kommune.no/tjenestetilbud/barn-og-familie/barnehage/barnehageplass/pedagogisk-psykologisk-tjeneste-ppt>

JALAHAS (SKYFRITT):

<https://www.bergen.kommune.no/politikere-utvalg/api/fil/1298542/SKYFRITT-inkluderende-oppvekstmiljo-for-barn-og-unge-i-Bergen>

Ovttas kvalitehta ovddas:

https://issuu.com/hg-9/docs/10491300_rapport-issuu?e=19530043/64108839

Jávohisgeatnegasvuohta:

<https://lovdata.no/dokument/NL/lov/2005-06-17-64?q=%C2%A720%20barnehageloven>

Hálddašanláhka:

https://lovdata.no/dokument/NL/lov/1967-02-10/KAPITTEL_3#%C2%A713

Bergen gieldda personsuodjaluscealkámuš:

<https://www.bergen.kommune.no/hvaskjer/tema/personvern/personvernerklaring-for-bergen-kommune>

Diehtobearráigeahčču:

<https://www.datatilsynet.no/>

Persovdnadieđut:

<https://www.datatilsynet.no/om-datatilsynet/datatilsynets-personvernerklaring/>

Persovdnasuodjaleapmi:

<https://www.datatilsynet.no/rettigheter-og-plikter/personvernprinsippene/grunnleggende-personvernprinsipper/>

Váhnenmáksu:

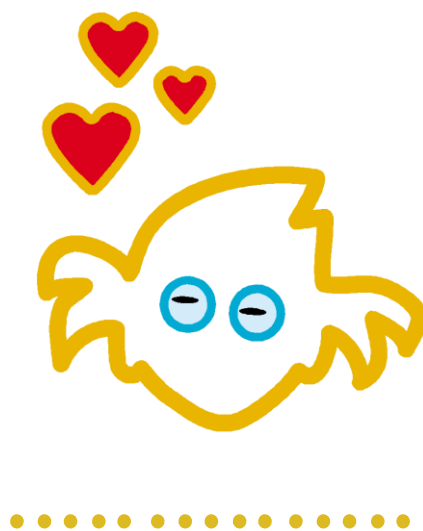
<https://www.udir.no/regelverk-og-tilsyn/barnehage/foreldrebetaling/>

Vuoliduvvon haddi mánáidgárdesajis:

<https://www.bergen.kommune.no/innbyggerhjelpen/barn-og-familie/barnehage/barnehageplass/reduisert-pris-for-barnehage>

Plána ovttasbargui ja čatnosii gaskal mánáidgárddi ja skuvlla:

[file:///C:/Users/xs057/Downloads/Plan_for_samarbeid_294914a%20\(1\).pdf](file:///C:/Users/xs057/Downloads/Plan_for_samarbeid_294914a%20(1).pdf)





BERGEN KOMMUNE

**Mánaidgárddi, skuvlla ja falástallama
gávpotráðdeossodat tlf: 55565556
Etat.barnehage@bergen.kommune.no**

