



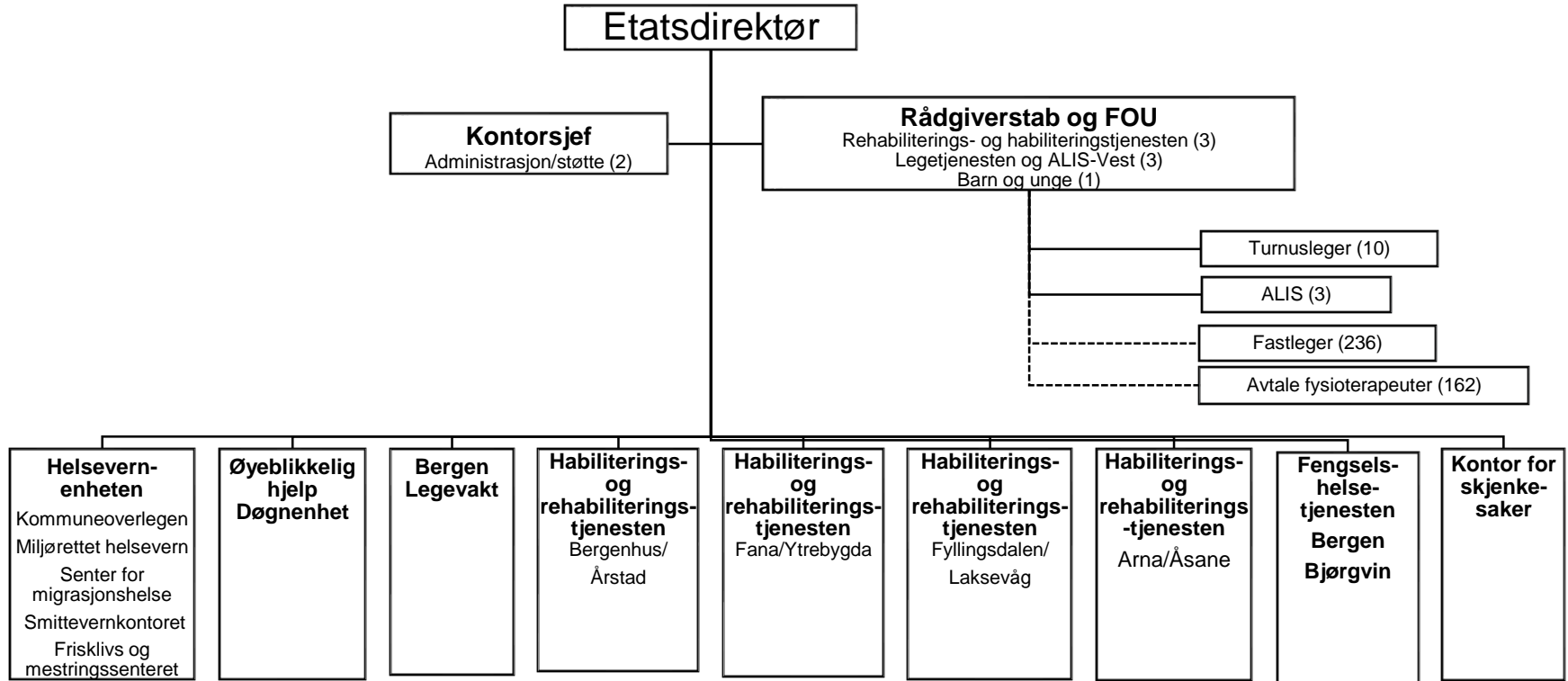
BERGEN KOMMUNE

ETAT FOR HELSETJENESTER

07.01.2020

Brita Øygaard

Etat for helsetjenester fra 15.8.2019



Fastlegeordningen – utfordringer

- Reguleres bla av [Fastlegeforskriften](#) og [Spesialistforskriften](#), samt [rammeavtaler](#) og [særavtaler](#)
- 236 fastleger
- Rekrutteringsvansker
- Ingen ledige plasser på listene
- ALIS = Allmennleger i spesialisering. Vi har nå 6 fastlønnede kommunale ALIS.



Tiltak fastlegeordningen

- Etablere to kommunale fastlegekontor med til sammen 9 nye fastleger, på hhv Bergen Helsehus og Alrek helseklynge
- Etablere egen enhet for Allmennlegetjenesten for å finne gode løsninger på slik at befolkningens behov for legetjenester ivaretas
- Arbeide for å opprette flere hjemler
- ALIS avtaler med alle nytilsatte fastleger som ikke er spesialister
- Legevakten tar imot pasienter uten fastlege
- Venter på handlingsplan fra helseministeren



Helsevernenheten

Ny leder fra 9.3.2020. Tore André Gran-Knutsen

- Miljørettet helsevern
- Kommuneoverlegen
- Smittevernkontoret
- Senter for migrasjons-helse
- Frisklivs- og mestringssenteret



Avdeling for miljørettet helsevern

- Miljørettet helsevern omfatter de faktorer i miljøet som direkte eller indirekte kan ha innvirkning på helse og omfatter blant annet biologiske, kjemiske, fysiske og sosiale miljøfaktorer.
 - Bergen kommune + 7 omegnskommuner, dvs nedslagsfelt på ca 360.000 innbygger.



Tilsynsobjekter innen Miljørettet helsevern (tall fra 2018)

- 9 kjøletårn etc. (legionella)
- 187 skoler
- 321 barnehager, dagmamma, barneparker
- Asylmottak (Arna mottakssenter)
- 8 hospitser
- Mange friluftsbad
- 46 svømmeanlegg
- 6 boblebad
- 26 Piercing-tatoveringsvirksomheter
- Ca 96 solarier
- Båter (ship sanitation) ca 180 pr år
- Campingplasser
- Frisørsalonger
- Hudpleie



Luftkvalitet

- 5 stasjonære målestasjoner; Rådalen, Danmarks plass, Klosterhaugen, Rolland i Åsane og Loddefjord.
- 42 passive luftmålere som måler månedlige gjennomsnittsverdier av NO₂.

LUFTKVALITET I BERGEN 2018



BERGEN KOMMUNE



Statens vegvesen

Bergen 12.05.18



BERGEN
KOMMUNE

Forurensningsloven (forsøplingsdelen)

- § 7 Plikt til å unngå forurensning
- § 28 Forbud mot forsøpling
- § 35 Avfall i samband med utsalgssteder mv
- § 37 Pålegg om å rydde opp



Skadedyrbekjempelse

- Rotter
- Andre skadedyr



Helse i plan – reguleringsplaner og kommuneplanen

- Gir uttale til reguleringsplaner og deltar i arbeidet med kommuneplanens samfunnsdel og arealdel



KOMMUNEPLANENS SAMFUNNSDEL

JUNI 2015



BERGEN
KOMMUNE

©Etat for helsetjenester
Bergen kommune

Oversikt over helsetilstand og påvirkningsfaktorer



BERGEN
KOMMUNE

Kommuneoverlegene 5,4 årsverk

- Medisinsk faglig rådgivning til hele kommunen
- Folkehelseloven
 - Folkehelseplanen
 - Helseovervåking
 - Kommuneplanens samfunnsdel
- Psykisk helsevern -loven § 3-1 Vedtak om tvungen legeundersøkelse
- Smittevernloven – en smittevernoverlege,, fkommuneoverlegene er aste stedfortredere
- Fastlegeforskriften – samarbeidsutvalget
- Helseberedskap – samfunnsmedisinsk beredskapsvakt
- Myndighet i forhold til flere lover og forskrifter



Helseberedskap

- Helseberedskapsloven
 - Kommunen som sådan er pliktsubjektet
 - § 2-2 Plikt til beredskapsplan
- Folkehelseloven
 - §27 Samfunnsmedisinsk kompetar (kommuneoverlegene)
 - §28 Helseberedskapsplan



Smittevernkontoret

- Kommunelegen (*Smittevernoverlegen*) skal utføre de oppgaver innen smittevernet som pålegges i smittevernloven, bla lage forslag til smittevernplan og pandemiplan
- Tuberkulosekontroll jfr [Forskrift om tuberkulosekontroll](#)
- Håndtering av utbrudd av smittsom sykdom
- Oversikt over og oppfølging ved allmennfarlige smittsomme sykdommer jfr MSIS forskriften
- [Forskrift om varsling av og tiltak ved alvorlige hendelser av betydning for internasjonal folkehelse \(IHR\)](#) (Ship sanitation og Point of entry)



Senter for migrasjons-helse

- Helseundersøkelse i tråd med [Helsedirektoratets veileder](#)
- Søker [ekstratilskudd for bosatte flyktninger med nedsatt funksjonsevne og/eller atferdsvansker](#) (Kan søkes de første 5 årene etter bosetting)



Frisklivs- og mestringssenteret – Damsgårdsveien 40

- Frisklivstilbud
- Forebyggende hjemmebesøk
- Rådgivningskontor for hørselshemmede og døvblinde,
- Sterk og stødig
- 2 årsverk sosionomer som arbeider med habilitering og rehabilitering
- 3 kreftkoordinatorer



Bergen legevakt – Leder Dagrun Linchausen

- Allmennlegevakt
- Legevaktsentral
- Utrykningsbil
- Sykehjemslegevakten
- Legevaktstasjonene Åsane, Loddefjord og Fana
- Voldtektsmottak
- Livskrisehjelpen



Bergen ØHD – Leder Birger Norderud Lærum

- [§ 3-5 i HOL Kommunens ansvar for øyeblikkelig hjelp, inkl døgnopphold](#)
- 3. etasje på Bergen Helsehus
- 34 sengeplasser
- Gjelder pasienter trenger innleggelse øyeblikkelig hjelp, hvor tilstanden er stabil og ikke trenger innleggelse på sykehus
- Legetilsyn 24/7 – om natten tilsyn fra lege på legevakten
- Sykepleierbemanning 24/7
- Gjennomsnitt liggetid ca 3 døgn



Habiliterings og rehabiliteringstjenesten

- Fysio og ergoterapi for barn, unge, voksne og eldre
- Fordelt på 4 enheter
 - Habiliterings og rehabiliteringstjenesten i Bergenhus og Årstad. Leder Hege Vangen
 - Habiliterings og rehabiliteringstjenesten i Fana og Ytrebygda. Leder Tor Frithjof Wigers Larsen
 - Habiliterings og rehabiliteringstjenesten i Fyllingsdalen og Laksevåg Leder Mona Moan
 - Habiliterings og rehabiliteringstjenesten i Årna og Åsane Leder Britt Vally Løvsbakken
- 161 avtalefysioterapeuter som reguleres av [forskrifter](#) og [rammeavtaler](#)



Fengselshelsetjenesten – Leder Tove Kjærvik

- § 3-9 Helsetjenester for innsatte i fengsler i kriminalomsorgen



Skjenkekontoret – Leder Terje Gjertsen

- Egen opplæring

