



Helse og sosialutvalget 3 juni 20

Alette Hilton Knudsen

Etat for barn og familie



Etatsdirektør

STAB
- Fagrådgivere
- Personalerådgivere
- Økonomirådgivere
- IKT rådgivere
- Prosjektansatt

Avdeling for
kunnskapsutvikling

Kriminalitetsforebygging
SLT koordinatore

Byområde Arna og Åsane

Enhetsleder
Barne- og
familietjenesten

Enhetsleder
Barneverntjenesten

STAB
Personalerådgiver
for byområdet

STAB
Økonomirådgiver
for byområdet

Kontorfaglig avdeling
for byområdet

+ Fagavdelinger

STAB
Personalerådgiver
for byområde

+ Fagavdelinger

Byområde Bergenhus og Årstad

Enhetsleder
Barne- og familietjenesten

Enhetsleder
Barneverntjenesten

STAB
Økonomirådgiver
for byområdet

Kontorfaglig avdeling
for byområdet

+ Fagavdelinger

STAB
Personalerådgiver
for byområdet

+ Fagavdelinger

Byområde Fana og Ytrebygda

Enhetsleder
Barne- og familietjenesten

Enhetsleder
Barneverntjenesten

STAB
Personalerådgiver
for byområdet

STAB
Økonomirådgiver
for byområdet

Kontorfaglig avdeling
for byområdet

+ Fagavdelinger

STAB
Personalerådgiver
for byområdet

+ Fagavdelinger

Byområde Fyllingsdalen og Laksevåg

Enhetsleder
Barne- og
familietjenesten

Enhetsleder
Barneverntjenesten

STAB
Personalerådgiver
for byområdet

STAB
Økonomirådgiver
for byområdet

Kontorfaglig avdeling
for byområdet

+ Fagavdelinger

STAB
Økonomirådgiver
for byområdet

+ Fagavdelinger

Byomfattende tjenester

Enhetsleder
Barnevernvakten,
Utekontakten og
Fosterhjemsvæilledning og
-tilsyn (EBUF)

Enhetsleder
Barneverntjenesten for
enslige mindreårige
flytninger (EMF)

STAB
Personal- og
økonomirådgiver
byomfattende

Fagavdelinger

Fagavdelinger



Mål

Barne- og familiehjelpen



Hvem er barne- og familiehjelpen for?

Barn og ungdom i alder 0-18 år og for deres foreldre

Gravide og foreldre med barn 0-18 år

Ungdom i videregående skole som er over 18 år

Vi er til for deg som trenger noen å snakke med.

TRYGG
VOKSEN

JEG
BRYR
MEG

VI KAN
SNAKKE
OM DET

JEG
TAKLER
DET



ARENA

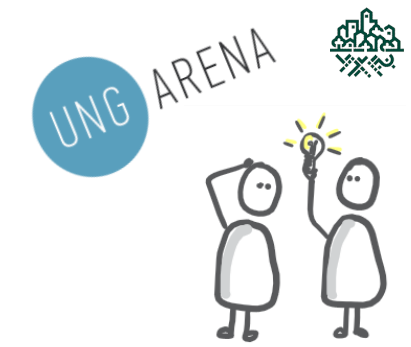
BERGEN



BERGEN
KOMMUNE

Veien til Ung Arena Bergen

- Hvordan få til felles og tidligere innsats for utsatte unge?
- Hva skjer hvis vi spør ungdom om hvilke tjenester de har behov for?
- Hvordan designe tjenester basert på ungdoms erfaringer og deltakelse?



Psykologer – 34 hjemler

- 2 psykologspesialister i stab
- 1 psykolog i Ung Arena
- 2 psykologer og 1 psykologspesialist ansatt i Barnevernet
- 6 psykologer og 7 psykologspesialister i barne- og familiehjelpen
- 9 psykologer og 7 psykologspesialister ansatt i helsestasjons-/skolehelsetjenesten.

- Totalt: 15 psykologer og 17 psykologspesialister pr 01.06.2020



BERGEN
KOMMUNE

Økning i psykologer

- **1987: 1**
- **1993: 3**
- **2014: 14**
- **2015: 16**
- **2017: 18**
- **2018: 22**
- **2019: 34**



BERGEN
KOMMUNE

Utfordringsbilde

- Barnebolig(er)
- Avlastningsplasser
- Flerbrukshus



BERGEN
KOMMUNE